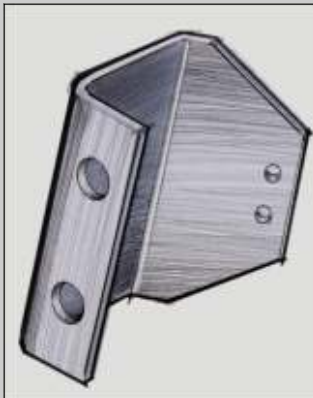
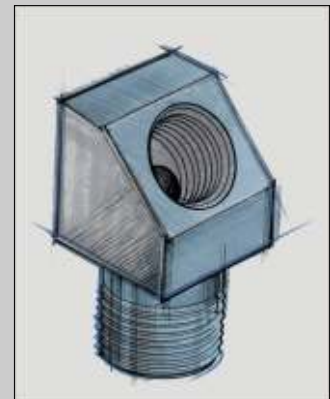
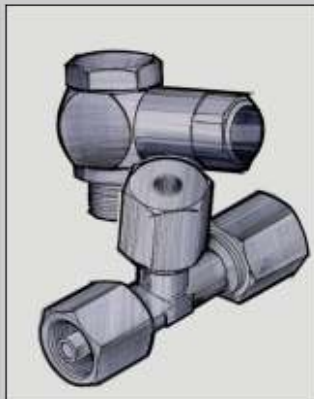
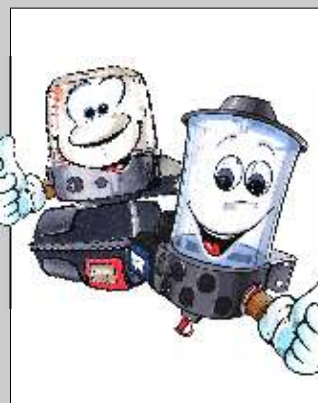
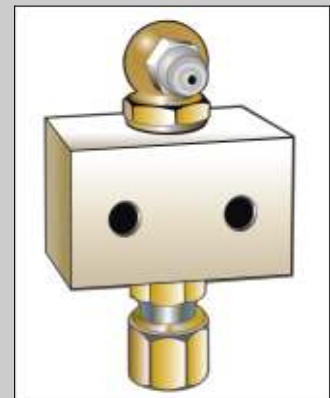


CATALOGUE PIECES DETACHEES



Une
technique
fiable



Pour systèmes de graissage progressif

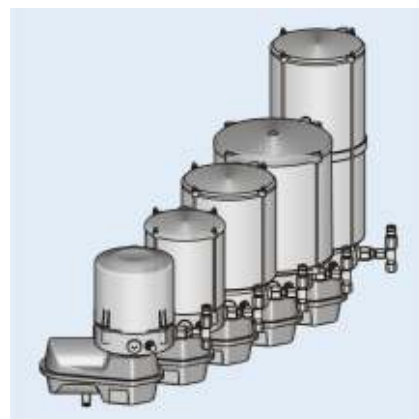
Matière

	Pg.
Clé de commande pour pompe EP-1 sans/avec temporisateur intégré	4 à 10
Clé de commande pompe Pico sans/avec temporisateur intégré	11 et 12
Clé de commande temporisateur externe S-EP 6	13
Elément pompant pour la pompe EP-1	14
Elément pompant pour la pompe Pico	15 et 16
Soupape de surpression sans/avec microrupteur pour élément pompant PE-120, PE-120 V, PE-120F et PE-120FV	17 et 18
Supports de montage pour Pompes EP-1	19 à 21
Supports de montage pour Pompes Pico	22 et 23
Supports de montage pour répartiteur MX-F	24 à 26
Support à souder pour répartiteur MX-F	27 et 28
Support à souder pour répartiteur SX-1	28
Pièces de protection pour point de graissage	29 et 30
Pièces de protection pour flexible	31
Voyant lumineux et bouton poussoir pour graissage intermédiaire	32 et 33
Interrupteur 3 positions	33
Lampes témoins	34
Relais	35
Ampoules	36
Transfo NGR-1	37
Raccords coudés avec bicône et écrou	38
Raccords droits avec bicône et écrou	39 et 40
Unions doubles (raccords pour tuyau)	41
Coudés Banjo à sertir	42
Rallonges	43 et 44
Unions angulaires	45 et 46
Rallonges droites	47
Unions passe-cloison avec fil intérieur	47
Unions passe-cloison avec bicône et écrou	48
Unions droites tournantes	48
Raccords tournants avec bicône et écrou	49
Raccords en L dirigeables	50
Raccord de réduction avec bicône et écrou	50
Raccords en -T	51
Raccords réglables en -T	51
Écrous de sertissage	52
Bagues coupantes	52
Écrous de sertissage	53
Bicônes	53

Matière

	Pg.
Raccords instantanés droits	54
Raccords instantanés coudés	55
Raccord tournant avec raccord instantané	56
Coudé banjo avec raccord instantané	56
Jupe pour tuyau haute pression	57
Insert pour jupe, tuyau haute pression	57 à 59
Embout de sertissage DN 4 et Nipple DN 4	60
Tuyau synthétique	61
Tuyau haute pression	61
Tuyau en acier	62
Gaine spirale	62
Gaine spirale	63
Colliers protégés	64 à 66
Colliers pour flexible	66
Modificateur, Ancrages	67 à 70
Raccords mixte de secours	70 et 71
Accessoires diverses	72

Pompe électrique EP-1



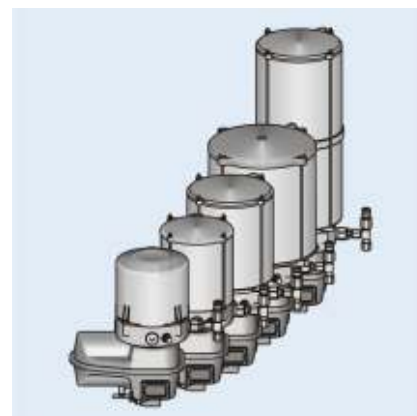
Clé de commande:

Nr. art												2152 . XX . XX . XX . 000
Moteur	12 V	24 V										
Numéro	01	02										
Elements pompants	Pos. de sortie											
	1	2	3									
PE-120	01	02	03									
PE-120 V	41	42	43									
1 PE-120 + 1 PE-120 V	52											
1 PE-120 + 1 PE-120 V	53											
Réservoir (kg) transparent	1,9	2,5	4	2-pcs	1-pc							
	8	8										
Numéro	27	25	30	28	35							
Réservoir (kg) métallique	2		4									
	31		26									
Exécution spéciale	000											
Exécution spéciale	021											

Exécution spéciale:

021 = Contrôle de niveau bas d'après le schéma Nr. AZ-2205.5

Pompe électrique EP-1 avec temporisateur intégré S-EP 4
et temporisateur intégré S-EP 4



Clé de commande EP-1 avec temporisateur intégré S-EP 4

Nr. art											2147 . X . X . X . X . X . XX	
Moteur	12 V	24 V										
Numéro	1	2										
Sorties	Nbr sorties											
	1	2	3									
PE-120	1	2	3									
PE-120V	4	5	6									
Réservoir (kg)	1,9	2,5	4	8	8	2-pcs	1-pc					
	5	1	2	3	8							
Temps de graiss												
Plage 1	1 min. à 16 min.										1	
Plage 2	2 min. à 32 min.										2	
Bouton poussoir	oui	non										
	1	0										
Exécution spéciale	00											
	04											
	05											

Exécutions spéciales:

04 = Contrôle de niveau bas d'après le Nr. AZ-2205.5 raccordé au temporisateur

05 = contrôle de niveau bas d'après le Nr. AZ-2205.5 non raccordé au temporisateur

Clé de commande du temporisateur S-EP 4
pour EP-1 et OC-1

Nr. art											2147 . 9000 . X . X . XX
Temps de graissage											
Plage I	1 min. à 16 min.										1
Plage II	2 min. à 32 min.										2
Bouton poussoir	oui	non									
	1	0									
Exécution spéciale	00										

EP-1 avec temporisateur intégré EP-tronic



Clé de commande EP-1 avec temporisateur intégré EP-tronic

Nr. art _____ 2157 . X . X . X . X . X . X . X . 0000

Moteur	
12V	24V
1	2

Sorties	Nbr sorties		
PE-120	1	2	3
PE-120 V	4	5	6
1 PE-120 u. 1 PE-120 V	7		
1 PE-120 u. 2 PE-120 V	8		

		2-pcs		1-pc	
Réservoir (kg)	1,9	4	8	2,5	8
Numéro	1	2	3	4	8
Contrôle de niveau bas	/	5	6	7	9

Options	
Sans	0
Raccordé au temporisateur	
Suppression P max.	1
Niveau bas	2
Suppression et niveau bas	3

Paramètre	Cycle		
Temps de graissage	0,5 à 8 h	2 à 32 min.	2 à 32 h
I 1 à 16 min.	1	A	J
II 2 à 32 min.	2	B	K
III 2 à 32 sec.	3	C	L
Impulsions			
I 1 à 16 Impulsions	4	D	M
II 17 à 32 impulsions	5	E	N
III 33 à 48 Impulsions	6	F	O
Rotations de la pompe			
I 1 à 16	7	G	P
II 10 à 160	8	H	Q
III 170 à 320	9	I	R

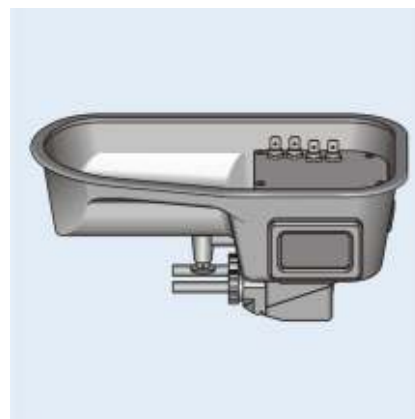
Avec groupage erreurs (stat. Error)	1
Avec relais démarrage	2

Exécutions spéciales 0000

Tous les fonctions en option peuvent être installées et activées après-vente par l'appareil de diagnostic DSG-1 ou le



Temporisateur intégré EP-tronic pour EP-1 et OC-1



Clé de commande du temporisateur EP-tronic

Nr. art 2157 . 9000 . X . X . X . 00

Options	
Sans	0
Raccordé au temporisateur	
Suppression P max.	1
Niveau bas	2
Suppression et niveau bas	3

Paramètre	Cycle		
Temps de graissage	0,5 à 8 h	2 à 32 min.	2 à 32 h
I 1 à 16 min.	1	A	J
II 2 à 32 min.	2	B	K
III 2 à 32 sec.	3	C	L
impulsions			
I 1 à 16 Impuls.	4	D	M
II 17 à 32 Impuls.	5	E	N
III 33 à 48 Impuls.	6	F	O
Rotations de la pompe			
I 1 à 16	7	G	P
II 10 à 160	8	H	Q
III 170 à 320	9	I	R

Avec groupage erreurs (stat. Error)	1
Avec relais démarrage	2

Exécutions spéciales	00
----------------------	----

Toutes les fonctions de réglage peuvent être activées à n'importe quel moment au moyen de l'appareil de diagnostic DSG-1 ou du software sur ordinateur fixe ou portable!

EP-1 avec temporisateur intégré EP-tronic Version LBH



Clé de commande EP-1 avec temporisateur intégré EP-tronic Version LBH

Nr. art 2157 . X . X . X . X . X . X . X . 0009

Moteur	
12V	24V
1	2

Sortie	Nbr. sortie		
PE-120	1	2	3
PE-120 V	4	5	6
1 PE-120 u. 1 PE-120 V	7		
1 PE-120 u. 2 PE-120 V	8		

		2-pcs		1-pc	
Réservoir (kg)	1,9	4	8	2,5	8
Numéro	1	2	3	4	8
Avec contrôle niveau bas		5	6	7	9

Options	
Sans	0
Raccordé au temporisateur	
Niveau bas	2

Paramètre	Cycle		
Temps de graissage	0,5 à 8 h	2 à 32 min.	2 à 32 h
I 1 à 16 min.	1	A	J
II 2 à 32 min.	2	B	K
III 2 à 32 sec.	3	C	L
Impulsions			
I 1 à 16 Impuls.	4	D	M
II 17 à 32 Impuls.	5	E	N
III 33 à 48 Impuls.	6	F	O

Avec groupage erreurs (stat. Error)	1
Avec relais démarrage	2

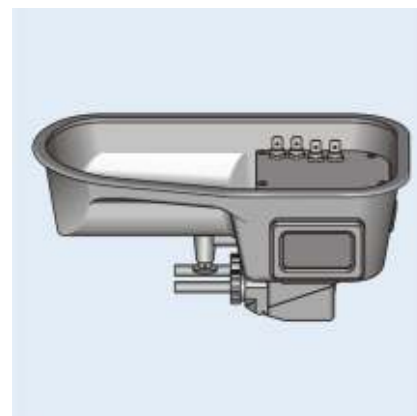
Exécution spéciale 0009

Exécutions:

0009: Temporisateur EP-tronic, Version LBH, pré-installé sur 0,5 heure temps du cycle et 28 impulsions

Toutes les fonctions de réglage peuvent être activés au moyen de l'appareil de diagnostic DSG-1 ou du software sur

**Temporisateur intégré EP-tronic Version LBH
pour EP-1 et OC-1**



Clé de commande du temporisateur EP-tronic Version LBH

Nr. art **2157 . 9000 . X . X . X . 03**

Options	
Sans	0
Raccordé au temporisateur	
Niveau bas	2

Paramètre	Cycle			
	0,5 à 8 h	2 à 32 min.	2 à 32 h	
I 1 à 16 min.	1	A	J	
II 2 à 32 min.	2	B	K	
III 2 à 32 sec.	3	C	L	
Impulsions				
I 1 à 16 Impuls.	4	D	M	
II 17 à 32 Impuls.	5	E	N	
III 33 à 48 Impuls.	6	F	O	

Avec groupage erreurs (stat. Error)	1
Avec relais démarrage	2

Exécution spéciale 03

Pompe électrique EP-1 avec temporisateur intégré EP-tronic T1 et temporisateur intégré EP-tronic T1



Clé de commande pour pompe électrique EP-1 avec temporisateur intégré EP-tronic T1

Nr. art _____ 2183 . X . X . X . X . X . 0000

Moteur	12 V	24 V
Numéro	1	2

Éléments pompants	Pos. sortie		
	1	2	3
PE-120	1	2	3
PE-120V	4	5	6
PE-120 + PE-120V	7		
PE-120 + PE-120V	8		

Réservoir	2-pcs		1-pc	
	1,9 kg	2,5 kg	4 kg	8 kg
Numéro	1	4	2	3
Avec niveau bas		7	5	6

EP-tronic T1 intégré				
Temps de graissage	Temps du cycle			
	0,5 h à 8 h	2 min. à 32 min.	2h à 32h	
I 1 min. à 16 min.	1	A	J	
II 2 min. à 32 min.	2	B	K	
III 2 sec. à 32 sec.	3	C	L	

Bouton poussoir	sans	avec
Numéro	0	1

Exécution spéciale	sans
Numéro	0000

Clé de commande pour temporisateur intégré EP-tronic T1

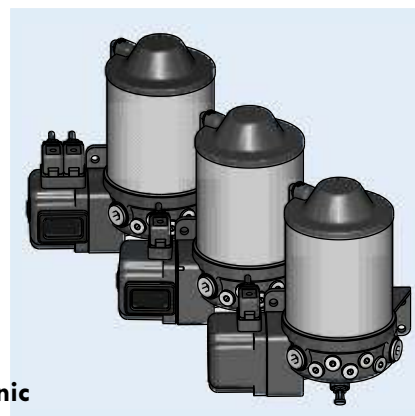
Nr. art _____ 2183 . 9000 . X . X . 0000

EP-tronic T1 intégré				
Temps de graissage	Temps de cycle			
	0,5 h à 8 h	2 min. à 32 min.	2h à 32h	
I 1 min. à 16 min.	1	A	J	
II 2 min. à 32 min.	2	B	K	
III 2 sec. à 32 sec.	3	C	L	

Bouton poussoir	sans	avec
Numéro	0	1

Exécution spéciale	sans
Numéro	0000

Pompe de graissage Pico



Clé de commande de la pompe Pico Sans temporisateur ou avec temporisateur intégré Pico S-EP 4 ou Pico-tronic

Nr. art					2185 . X . X . X . XX . X . XXX
Moteur	12 V	24 V			
Numéro	1	2			
Eléments pompants	Pos. sortie				Attention: Les éléments pompants PE-50 à PE-5 sont à commander séparément!
	4	10	4+10	sans	
PE-120F	1	2	3	0	
PE-120FV	4	5	6		
PE-120F + PE-120FV	X			7	
PE-120F + PE-120FV		X		8	
PE-120F + PE-120FV	X		X		
Réservoir	1,2 kg				
Numéro	1				
Type temporisateur	sans	Tracteur Pico S-EP 4	Remorque/Semi-rem. Pico-tronic T1	Tracteur Pico-tronic	
Numéro	1	2	3	4	
sans	0				
Pour tracteur Pico-tronic S-EP 4					
Temps de graissage	Temps de cycle				
	0,5 h à 8 h				
I 1 min. à 16 min.	Z				
II 2 min. à 32 min.	T				
Pour remorque/semi-remorque Pico-tronic T1					
Temps de graissage	Temps de cycle				
	0,5 h à 8 h	2 min. à 32 min.	2h à 32h		
I 1 min. à 16 min.	1	A	J		
II 2 min. à 32 min.	2	B	K		
III 2 sec. à 32 sec.	3	C	L		
Pour tracteur Pico-tronic					
Temps de graissage	Temps de cycle				
	0,5 h à 8 h	2 min. à 32 min.	2 h à 32 h		
I 1 min. à 16 min.	1	A	J		
II 2 min. à 32 min.	2	B	K		
III 2 sec. à 32 sec.	3	C	L		
Impulsions					
I 1 à 16 Impuls.	4	D	M		
II 17 à 32 Impuls.	5	E	N		
III 33 à 48 Impuls.	6	F	O		
Rotations					
I 1 à 16 Rotations	7	G	P		
II 10 à 160 Rotations	8	H	Q		
III 170 à 320 Rotations	9	I	R		
Exécution spéciale	sans				
Numéro	0000				
Pour Pico-tronic					
Avec groupage erreurs (stat. Error)	1				
Avec relais démarrage	2				
Les autres temporisateurs	sans				
	0				

Pompe de graissage Pico



Nrs. de commande pour temporisateurs intégrés Pico S-EP 4

Nr. de comm.	Temps de graiss.	Cycle
2185G0003T	2 min. - 32 min.	0,5 h - 8 h
2158G0003Z	1 min. - 16 min.	0,5 h - 8 h

Clé de commande pour temporisateur intégré Pico-tronic

Nr. art

Type temporisateur	tracteur Pico-tronic
Numéro	4

Pour tracteur Pico-tronic			
Temps de graissage	Temps de cycle		
	0,5 h à 8 h	2 min. à 32 min.	2 h à 32 h
I 1 min. à 16 min.	1	A	L
II 2 min. à 32 min.	2	B	K
III 2 sec. à 32 sec.	3	C	L
Impulsions			
I 1 à 16 Impulsions	4	D	M
II 17 à 32 Impulsions	5	E	N
III 33 à 48 Impulsions	6	F	O
Rotations			
I 1 rpm à 16 rpm	7	G	P
II 10 rpm à 160 rpm	8	H	Q
III 170 rpm à 320 rpm	9	I	R

Exécutions spéciales	sans
Numéro	0000

Clé de commande du temporisateur intégré Pico-tronic T1

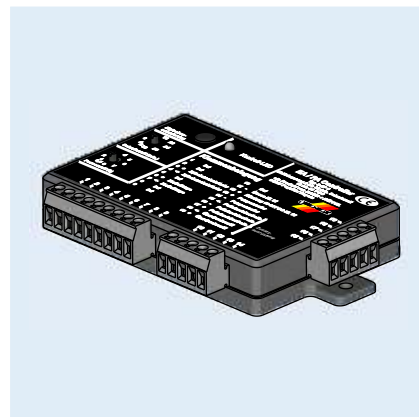
Nr. art

Tempor.	Pico-tronic T1
Numérol	3

Pour remorque / semi-remorque Pico-tronic T1			
Temps de graissage	Temps de cycle		
	0,5 h à 8 h	2 min. à 32 min.	2h à 32h
I 1 min. à 16 min.	1	A	J
II 2 min. à 32 min.	2	B	K
III 2 sec. à 32 sec.	3	C	L

Exécution spéciale	0000
--------------------	------

Temporisateur externe S-EP 6



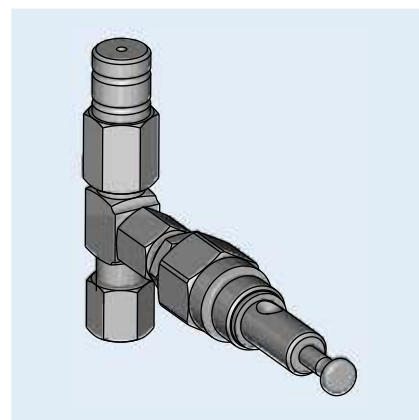
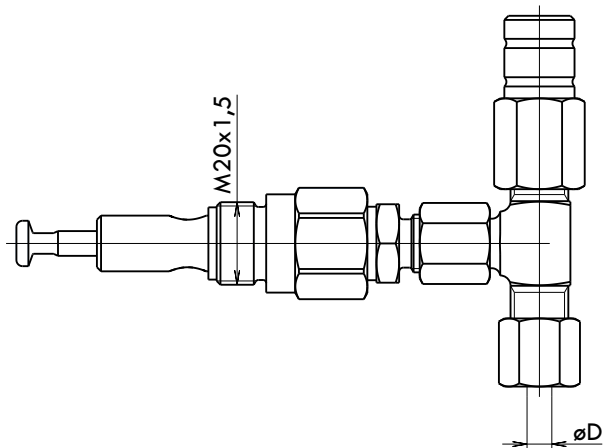
Clé de commande pour temporisateur externe S-EP 6

Nr. art				2166 . 9000 . X . X . 00
Options:				
Temporisateur en temps	Temps de graissage			
	1 min. à 16 min.	1		
	2 min. à 32 min.	2		
Temporisateur en impulsions			3	
Temporisateur en rotations			4	
Raccordement fonctions spéc.				
Oui		1		
Non		2		
Exécution spéciale	00			



Elément pompant PE-120 pour pompe électrique EP-1

Dimension:

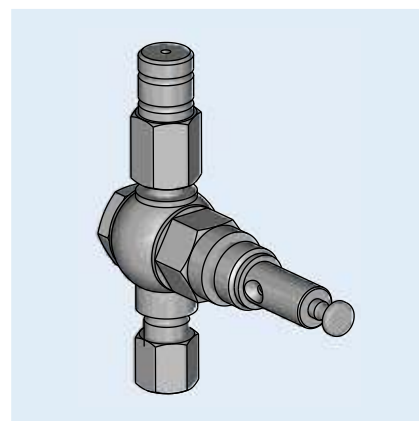
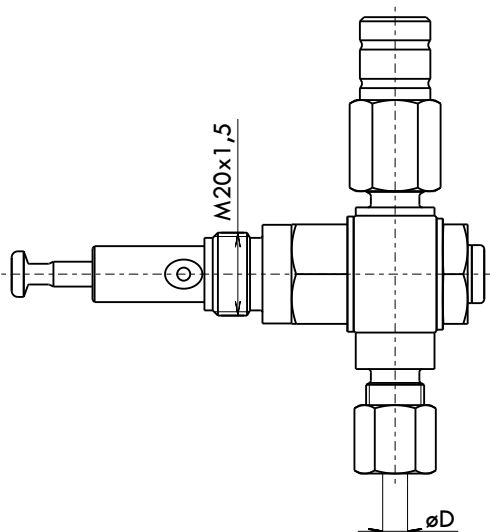


Article-Nr.	D	Matériel
2152 990 61 0000	6	Acier
2152 990 61 0001	8	Acier

Toutes les pièces en acier sont bi-chromatés.

Elément pompant PE-120V pour pompe électrique EP-1

Dimension:



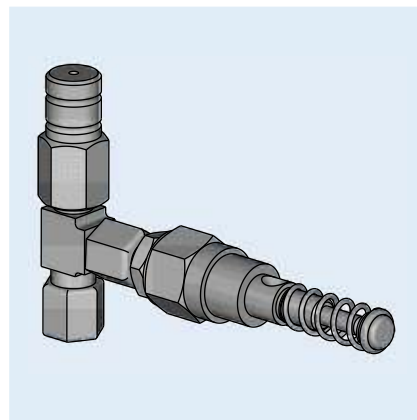
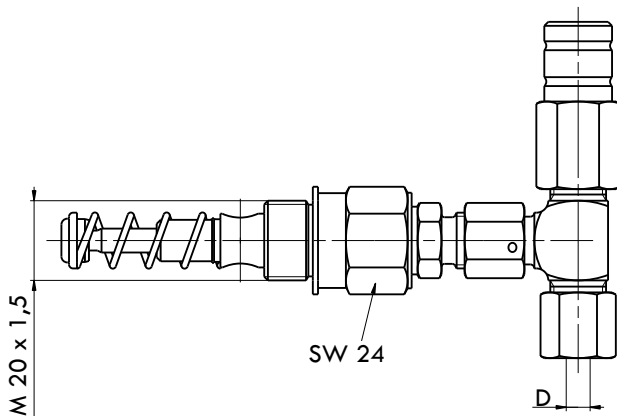
Article-Nr.	D	Matériel
2152 990 63 0000	6	Acier
2152 990 63 0001	8	Acier

Toutes les pièces en acier sont bi-chromatés.



Elément pompant PE-120F pour pompe de graissage Pico

Dimension:

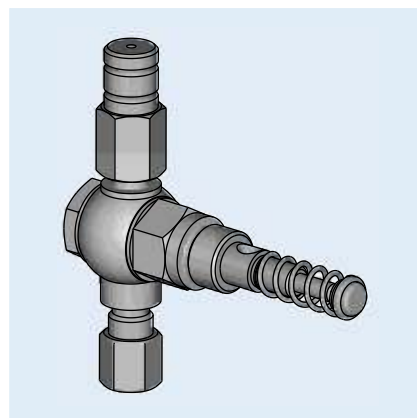
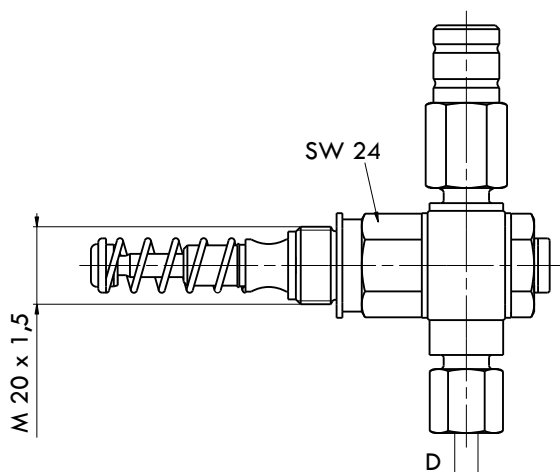


Article-Nr.	D	Matériel
2185 990 61 0000	6	Acier

Toutes les pièces en acier sont bi-chromatés.

Elément pompant PE-120FV pour pompe de graissage Pico

Dimension:



Article-Nr.	D	Matériel
2185 990 63 0000	6	Acier

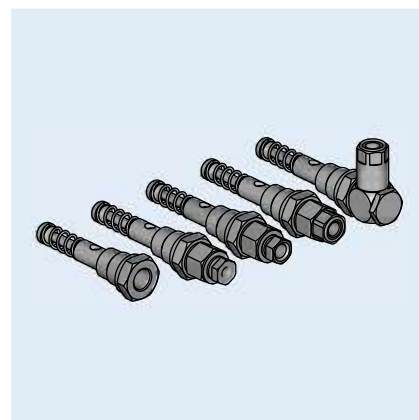
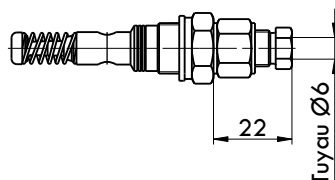
Toutes les pièces en acier sont bi-chromatisés.



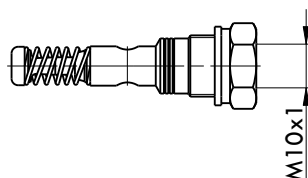
Élément pompant PE-5 à PE-50 pour pompe de graissage PICO

Dimension:

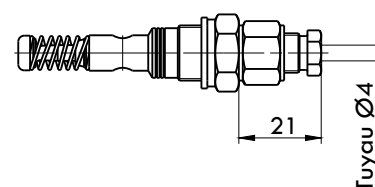
Avec écrou de sertissage et bicône pour tuyau Ø 6:
(Standard)



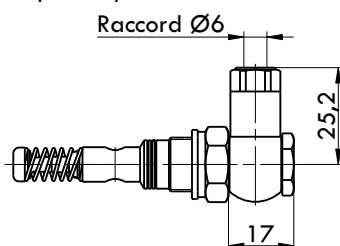
Avec raccord M10x1



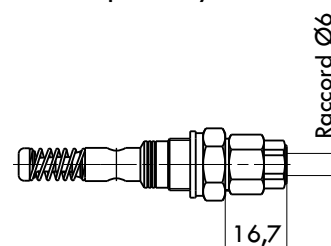
Avec écrou de sertissage et bicône pour tuyau Ø 4:



Avec raccord instantané 90° pour tuyau Ø6:



Avec raccord instantané droit pour tuyau Ø6:



Clé de commande:

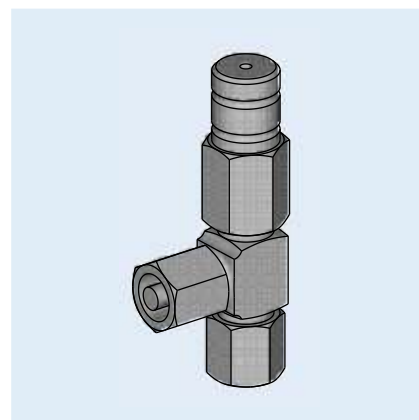
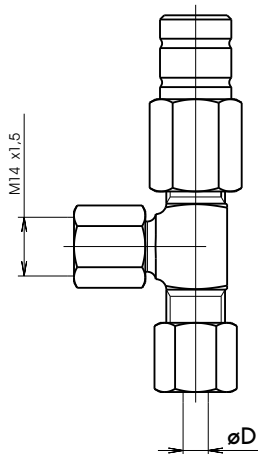
Nr. art _____ 2154 . 9000 . 01

Type	Débit par coup	
PE-5	5 mm ³	9001
PE-10	10 mm ³	9002
PE-15	15 mm ³	9003
PE-25	25 mm ³	9000
PE-50	50 mm ³	9010

Type de raccord	
Raccord M10x1	00
Tuyau Ø6 avec ÜS6 et DKR6	01
Racc.instantané droit tuyau Ø6	02
Racc. Instantané 90° tuyau Ø6	03
Tuyau Ø4 avec ÜS4 et DKR4	04

Soupape de surpression pour PE-120 et PE-120F

Dimension:

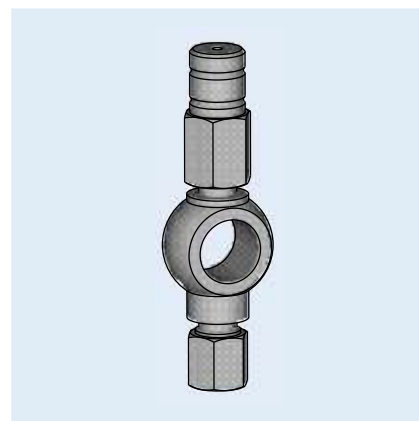
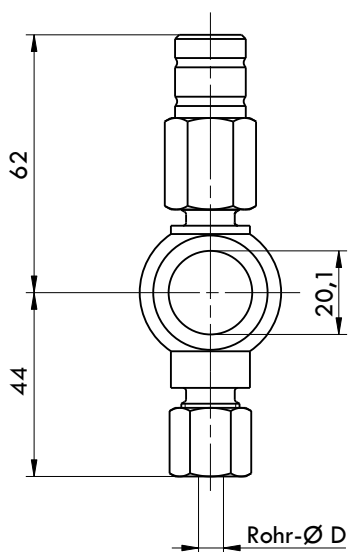


Article-Nr.	D	Matériel
2152 0062	6	Acier

Toutes les pièces en acier sont bi-chromatés.

Soupape de surpression pour PE-120V et PE-120FV

Dimension:



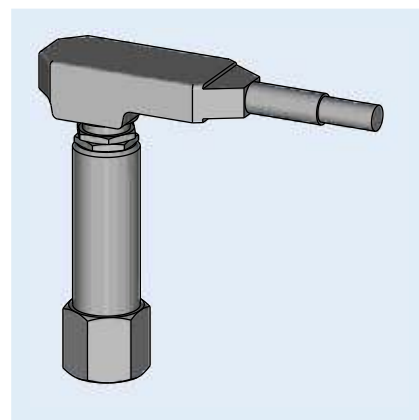
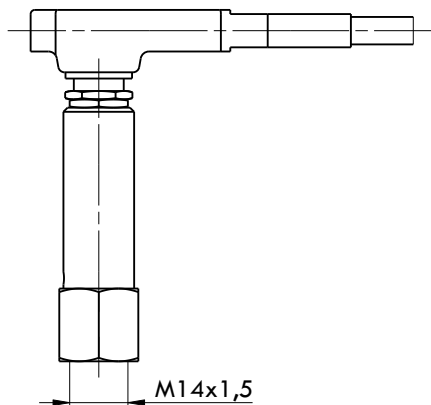
Article-Nr.	D	Matériel
2152 0063	6	Acier

Toutes les pièces en acier sont bi-chromatés.



Soupape de surpression avec microrupteur pour PE-120 V et PE-120FV

Dimension:

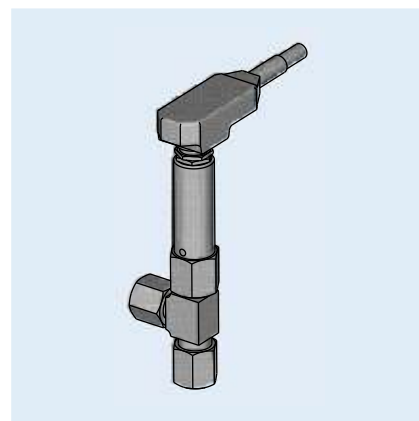
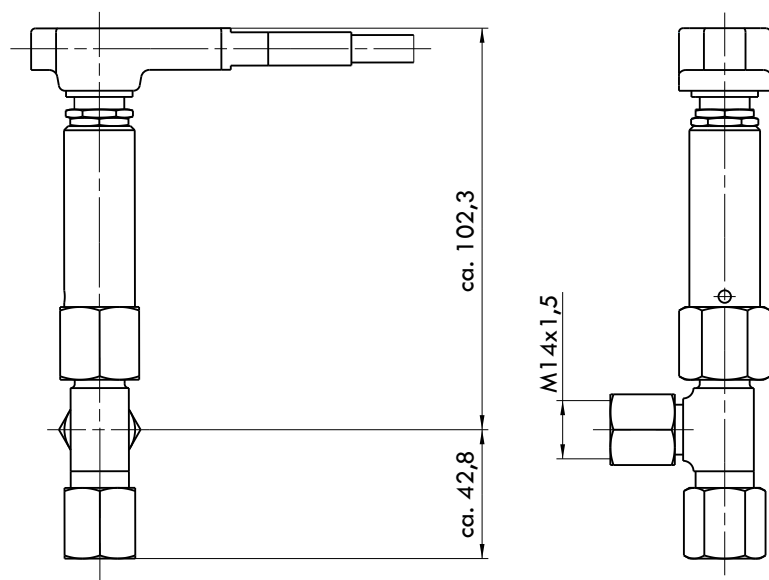


Article-Nr.	Matériel
2152 9906 10028	Acier

Toutes les pièces en acier sont bi-chromatés.

Soupape de surpression avec microrupteur pour PE-120 et PE-120F

Dimension:

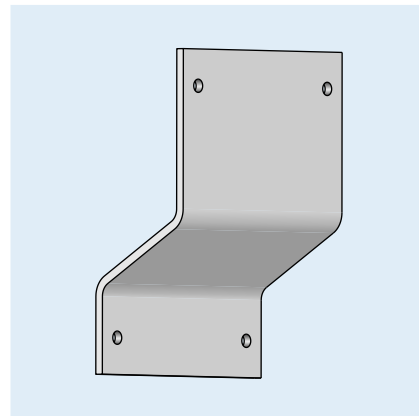
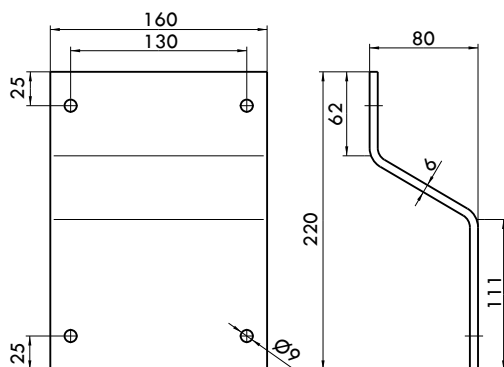


Article-Nr.	Matériel
2152 99100	Acier

Toutes les pièces en acier sont bi-chromatés.

Support courbé EP-1

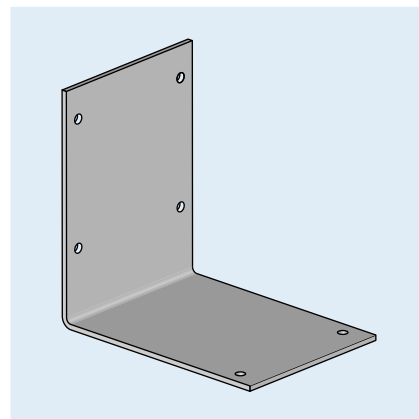
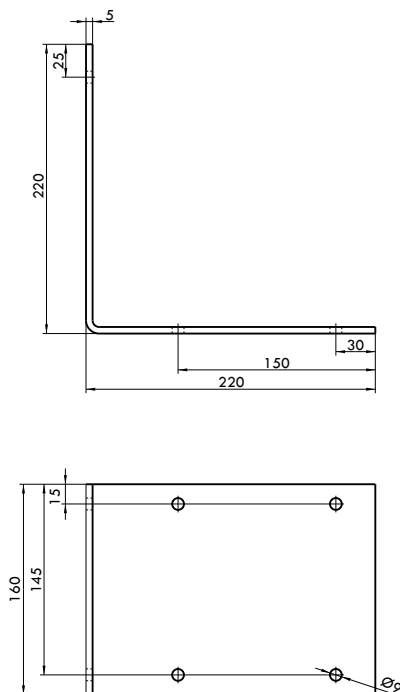
Dimension:



Article Nr	Matériel
0800500100	Acier zingué chromaté

Support en forme L pour EP-1

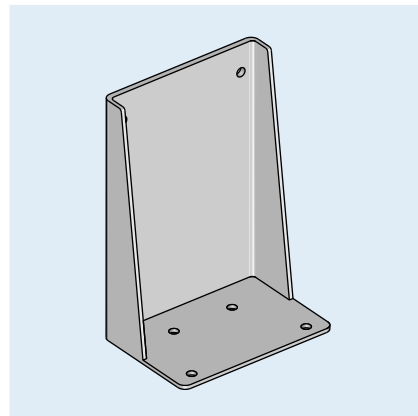
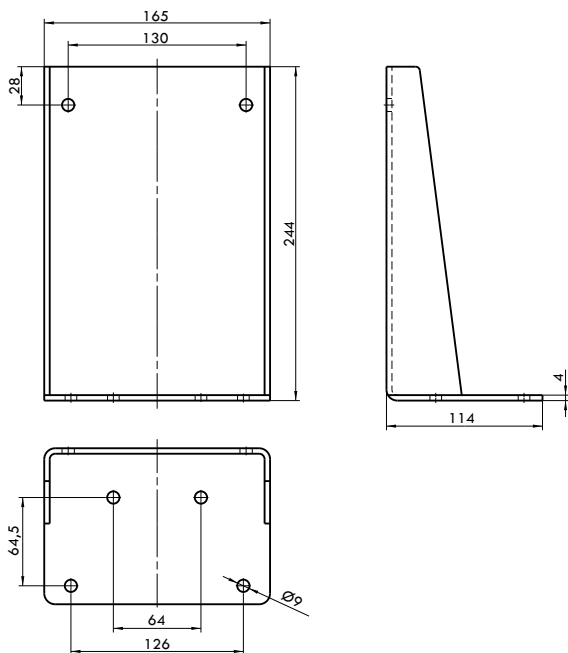
Dimension:



Article Nr	Matériel
0800500101	Acier zingué bichromaté

Console EP-1

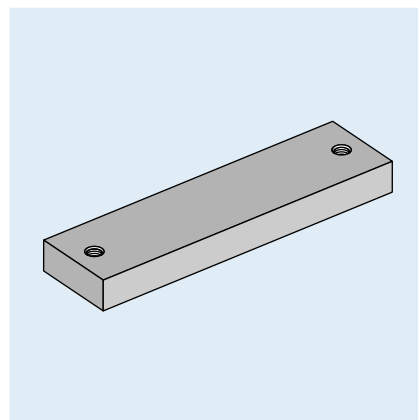
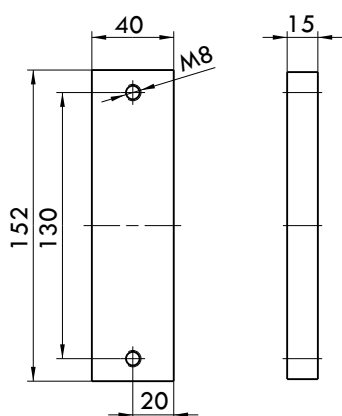
Dimension:



Article Nr	Matériel
0800800445	Acier zingué bichromaté

Support pour EP-1

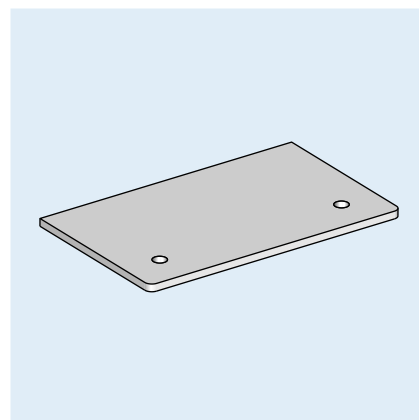
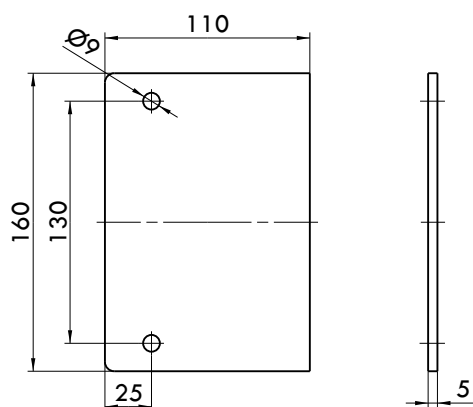
Dimension:



Article Nr	Matériel
FWZ03605-00	Acier non traité

Support plat pour pompe EP-1

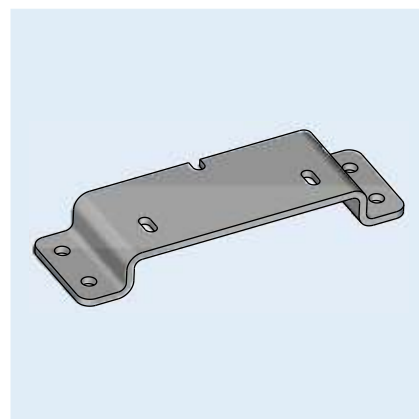
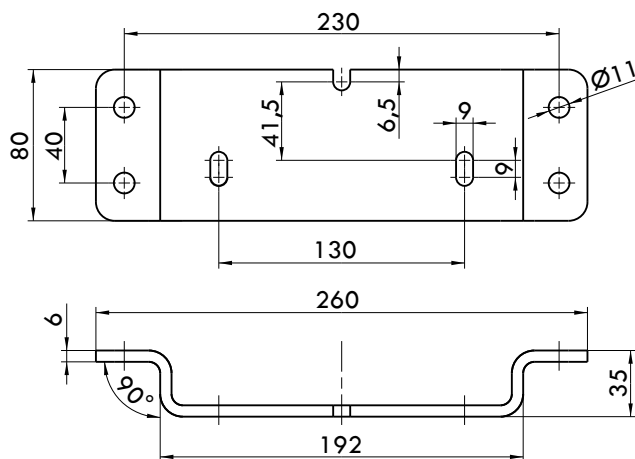
Dimension



Article Nr.	Matériel
0800800263	Acier non traité

Support pour EP-1 avec réservoir 8kg en 1 pièce

Dimension

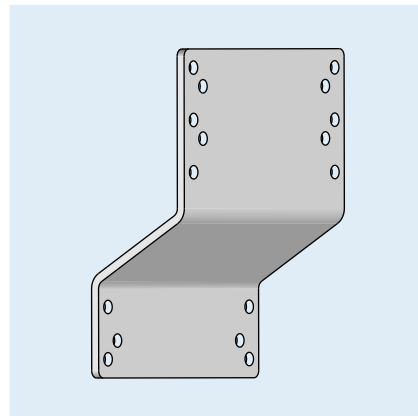
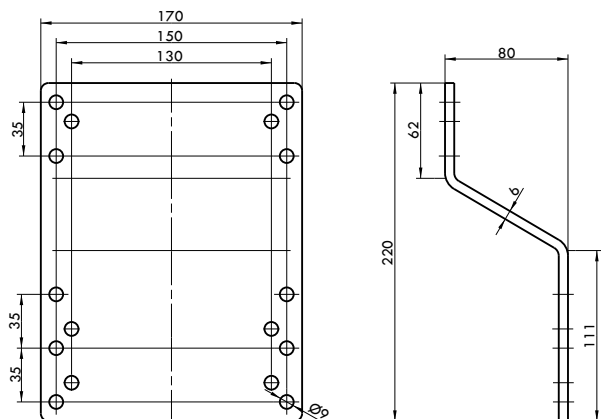


Article Nr.	Matériel
0800800822	Acier zingué bichromaté



Support courbé Pico

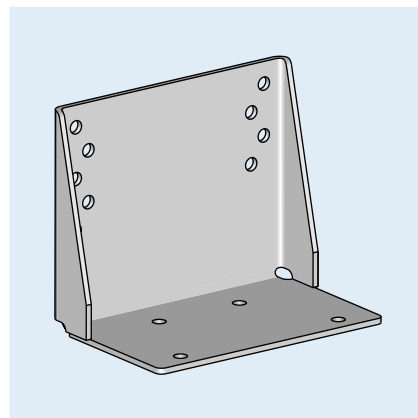
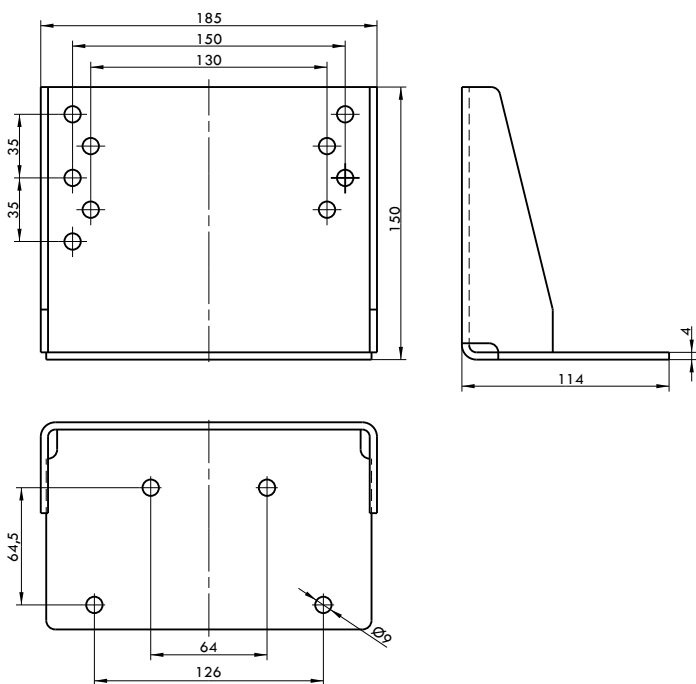
Dimension:



Article Nr	Matériel
0800800733	Acier zingué bichromaté

Console Pico

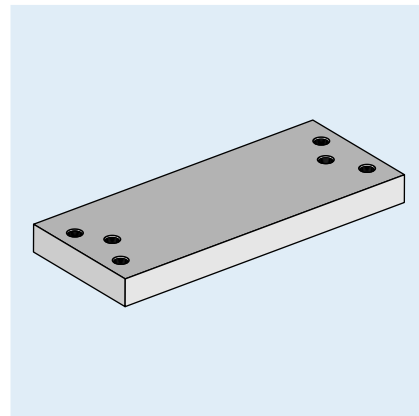
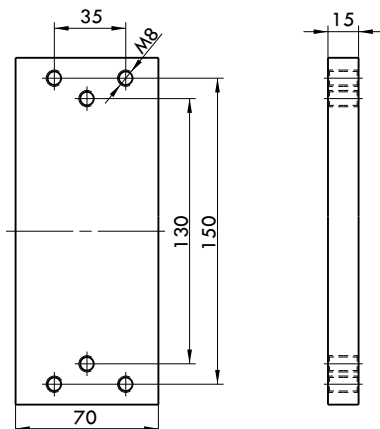
Dimension:



Article Nr	Matériel
0800800734	Acier zingué bichromaté

Support à souder Pico

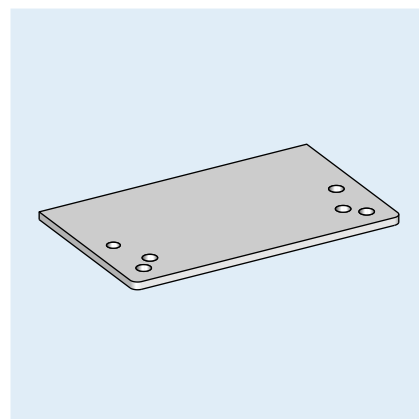
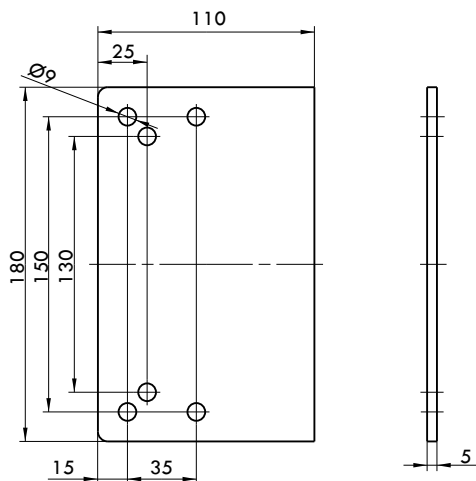
Dimension:



Article Nr	Matériel
F2185/33-00	Acier non traité

Support pour pompe Pico

Dimension:

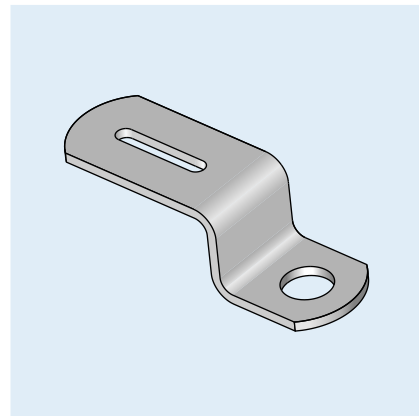
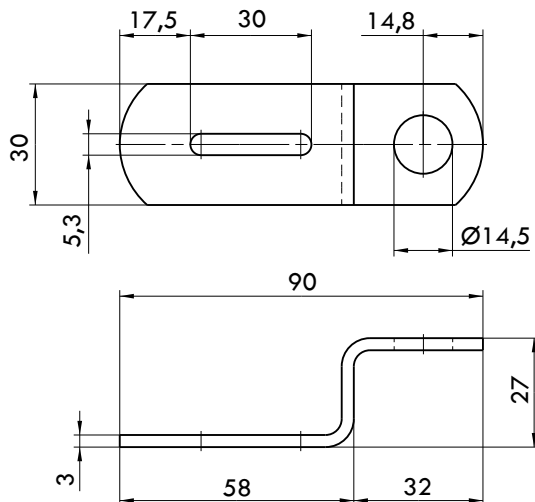


Article Nr	Matériel
0800800732	Acier non traité



Support pour répartiteur MX-F

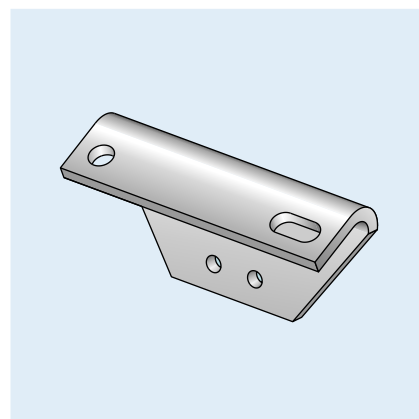
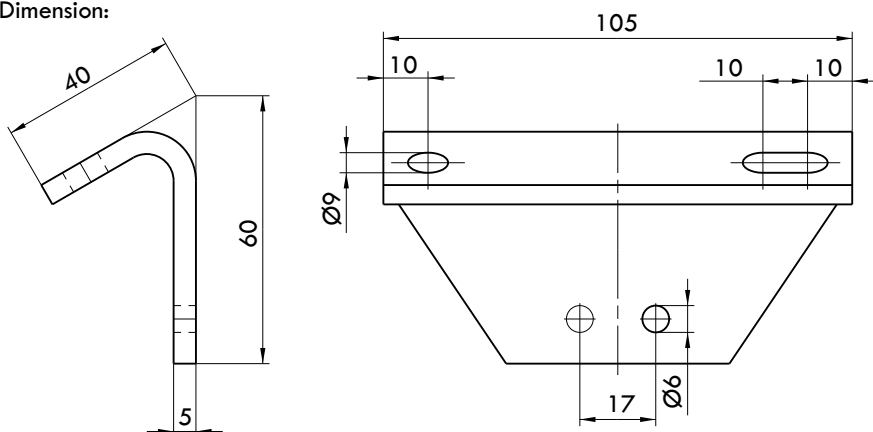
Dimension:



Article Nr	Matériel
0800800010	Acier zingué bichromaté

Support pour répartiteur MX-F

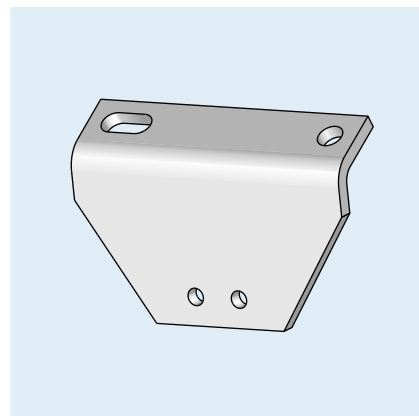
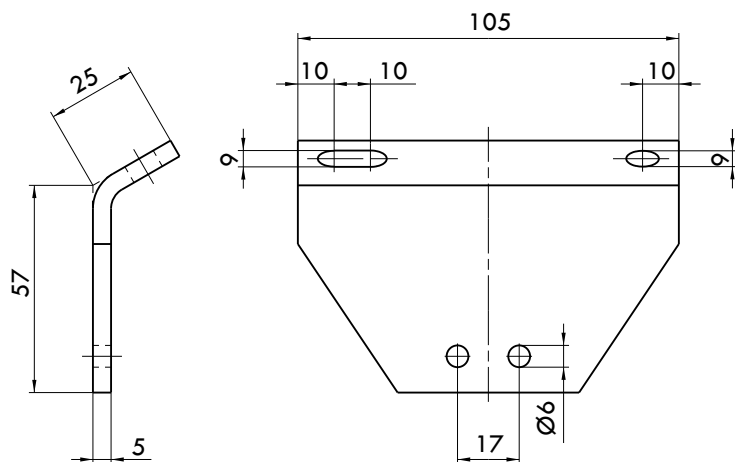
Dimension:



Article Nr	Matériel
0800800210	Acier zingué bichromaté

Support pour répartiteur MX-F

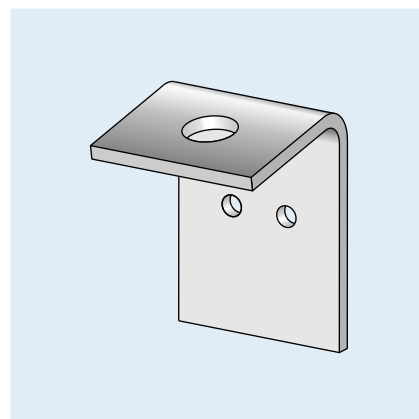
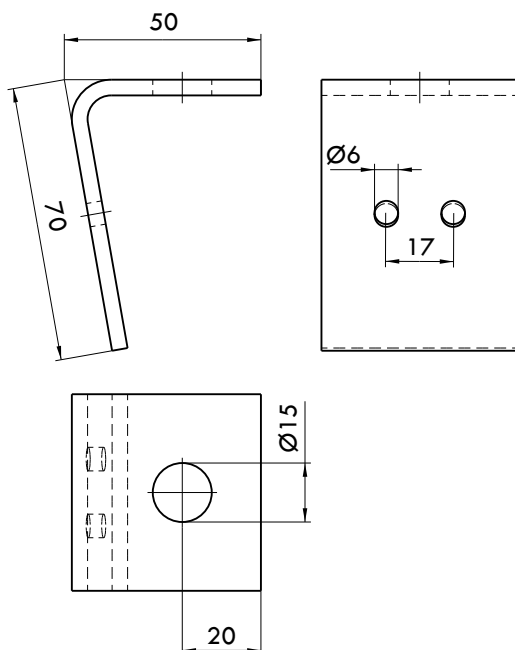
Dimension:



Article Nr	Matériel
0800800211	Acier zingué bichromaté

Support pour répartiteur MX-F

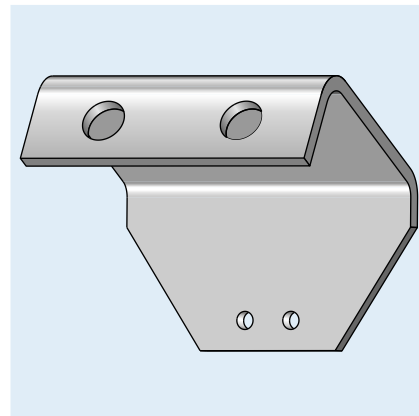
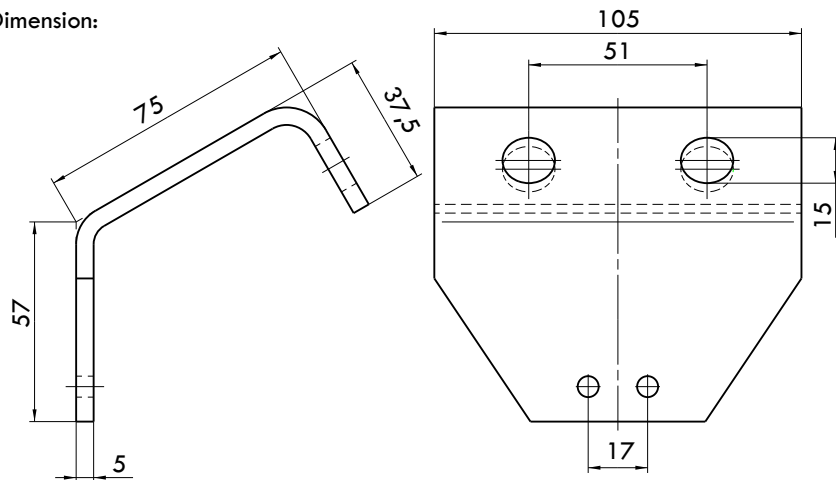
Dimension:



Article Nr	Matériel
0800800241	Acier zingué bichromaté

Support pour répartiteur MX-F

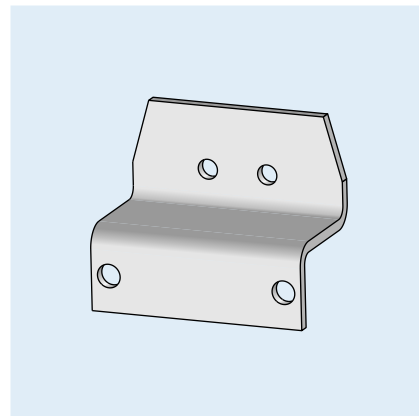
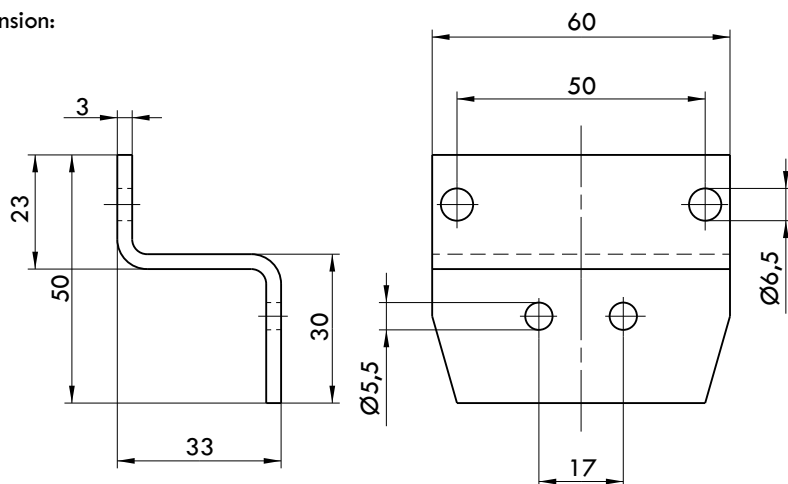
Dimension:



Article Nr	Matériel
0800800286	Acier zingué bichromaté

Support pour répartiteur MX-F

Dimension:

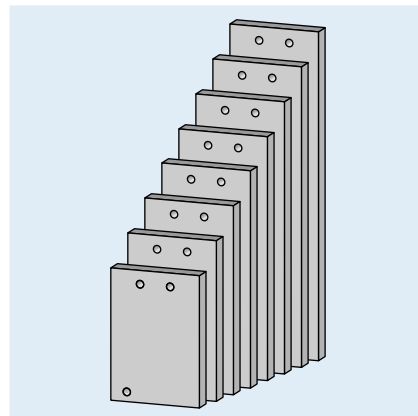
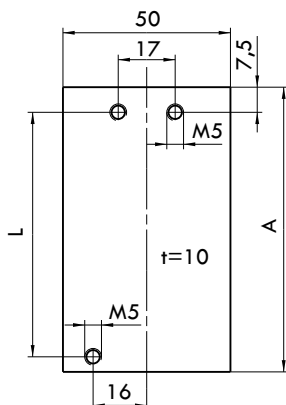


Article Nr	Matériel
0800800220	Acier zingué bichromaté



Support à souder pour répartiteur MX-F

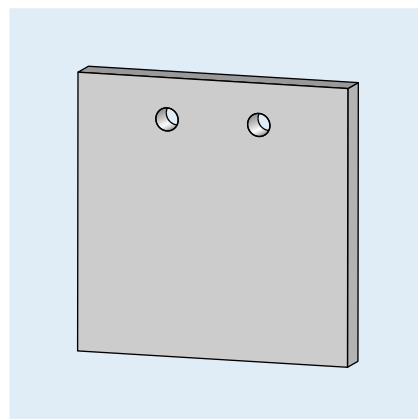
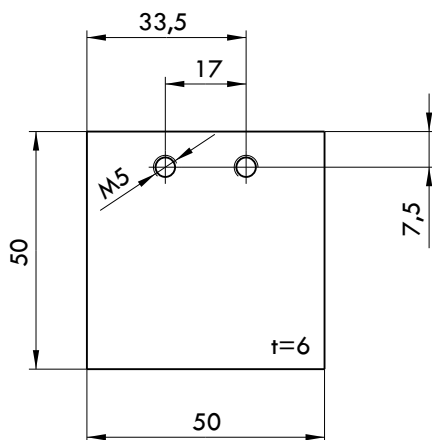
Dimension:



Article Nr	Pour répartiteur MX-F X/X	A	L	Matériel
FWZ02259-00 001	3/X	70	57,2	Acier
FWZ02259-00 002	4/X	85	72,0	Acier
FWZ02259-00 003	5/X	100	86,7	Acier
FWZ02259-00 004	6/X	115	101,5	Acier
FWZ02259-00 005	7/X	129	116,2	Acier
FWZ02259-00 006	8/X	144	131	Acier
FWZ02259-00 007	9/X	159	145,7	Acier
FWZ02259-00 008	10/X	174	160,5	Acier

Support court à souder pour répartiteur MX-F

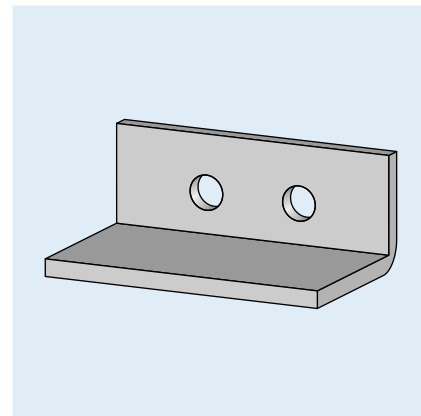
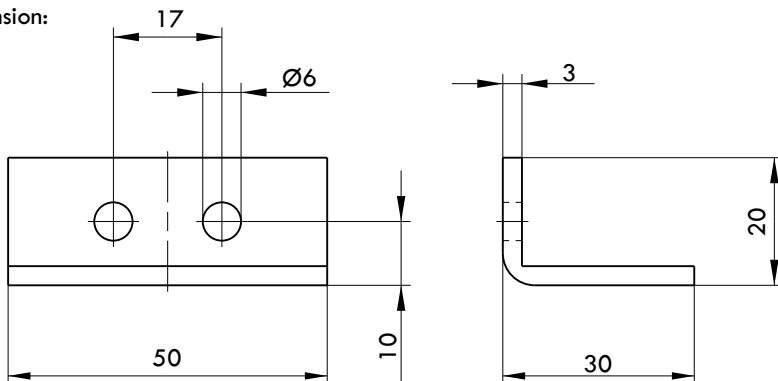
Dimension:



Article Nr	Matériel
0800800636	Acier zingué bichromaté

Support à souder pour répartiteur MX-F

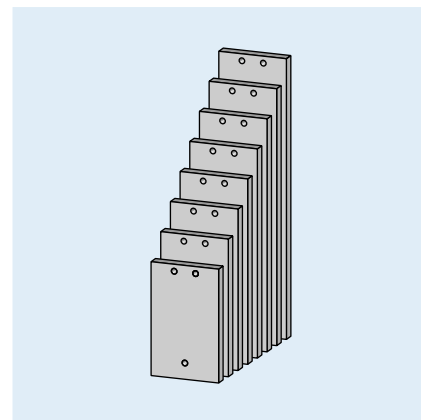
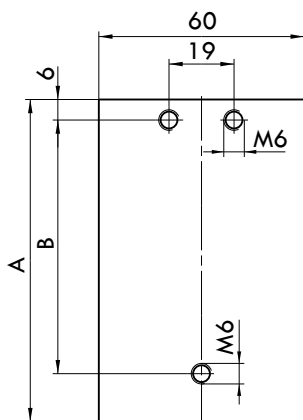
Dimension:



Article Nr	Matériel
0800800571	Acier zingué bichromaté

Support à souder pour répartiteur SX-1

Dimension:

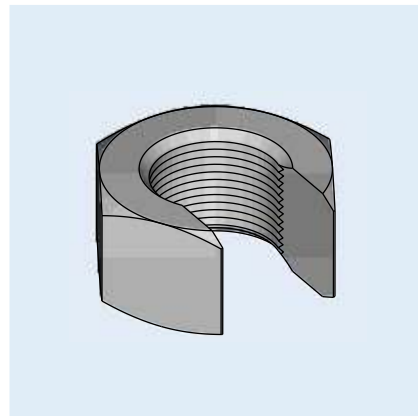
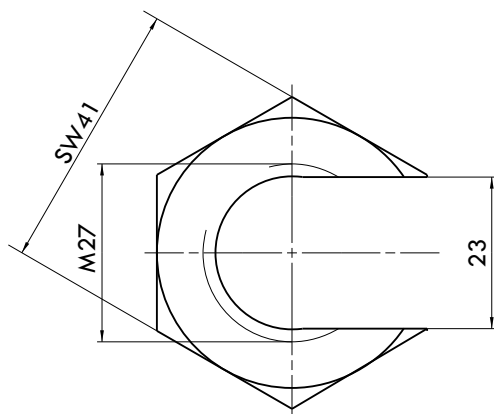


Article Nr	Pour répartiteur SX-1 X/X	A	B	Matériel
FWZ02259-02 001	3	94,1	74,1	Acier
FWZ02259-02 002	4	113,8	93,8	Acier
FWZ02259-02 003	5	133,5	113,5	Acier
FWZ02259-02 004	6	153,2	133,2	Acier
FWZ02259-02 005	7	172,9	152,9	Acier
FWZ02259-02 006	8	192,6	172,6	Acier
FWZ02259-02 007	9	212,3	192,3	Acier
FWZ02259-02 008	10	232,0	212,0	Acier



Ecrou à souder

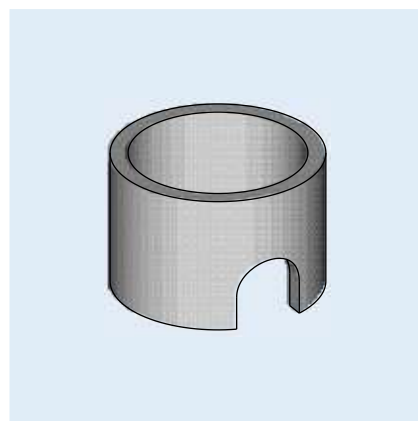
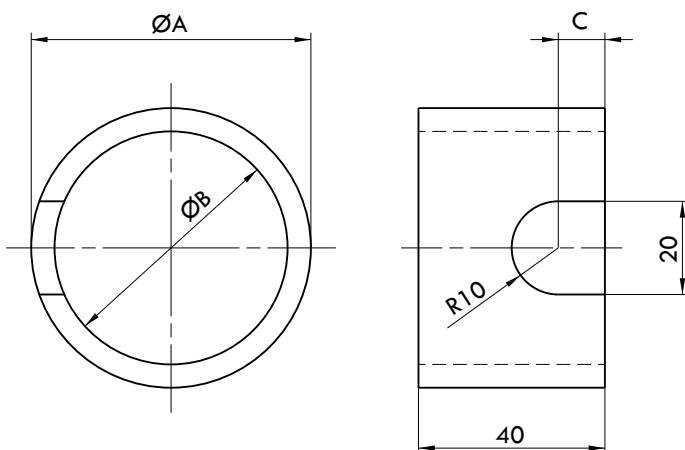
Dimension:



Article Nr	Matériel
FWZ02617-00	Acier

Bague de protection

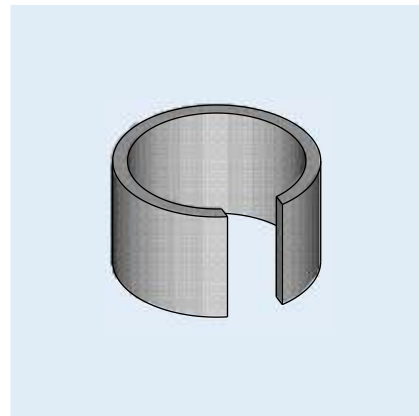
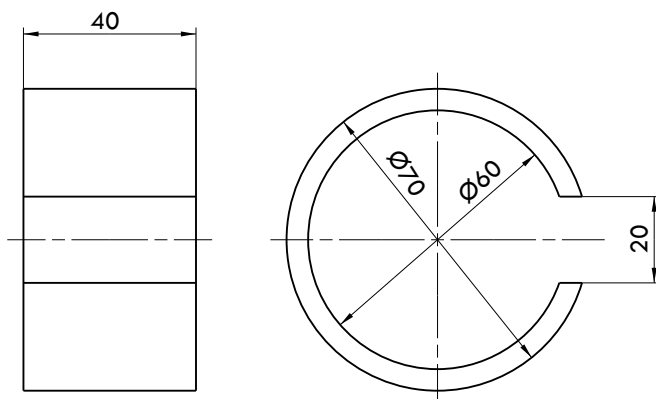
Dimension:



Article Nr	ØA	ØB	C	Matériel
FWZ02902-01	60	50	10	Acier
FWZ02902-02	90	78	13	Acier

Protection pour points de graissage

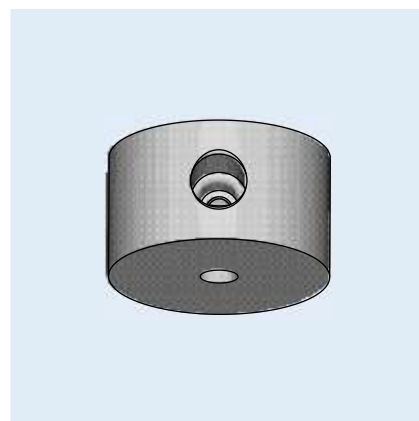
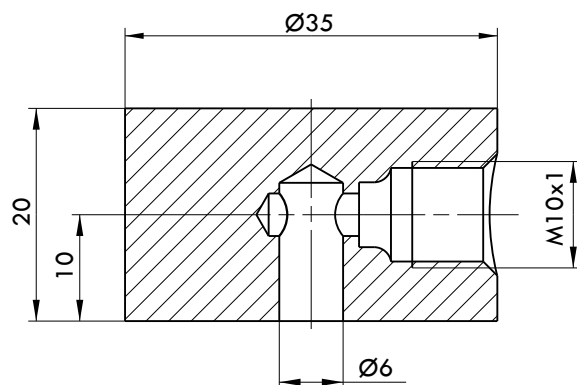
Dimension:



Article Nr	Matériel
FWZ02902-00	Acier peinture de fond

Pièce à souder pour raccordement points de graissage

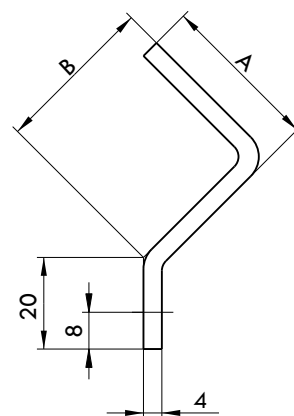
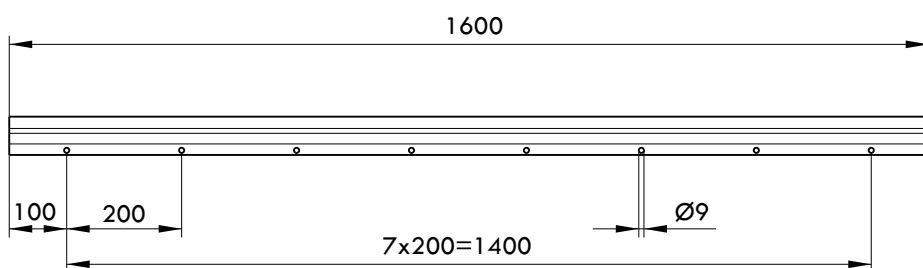
Dimension:



Article Nr	Matériel
FWZ03326-00	Acier

Protection flexible

Dimension:

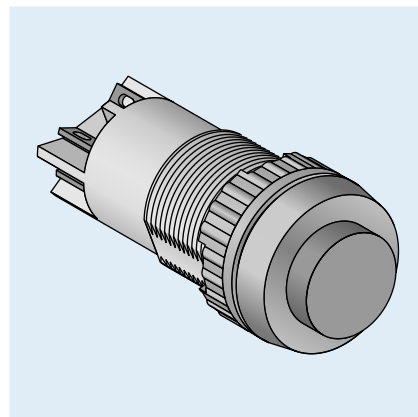
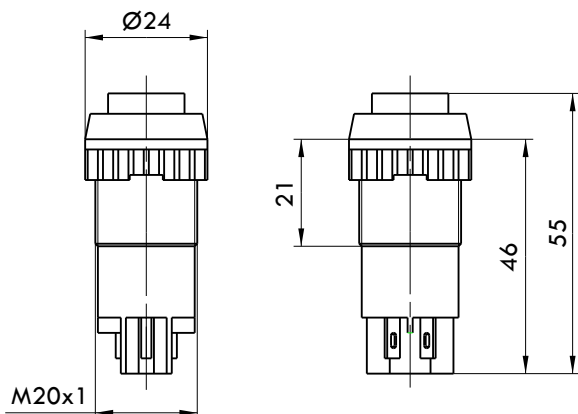


Article Nr	A	B	Matériel
0800800736	30	30	Acier
0800800628	35	35	Acier

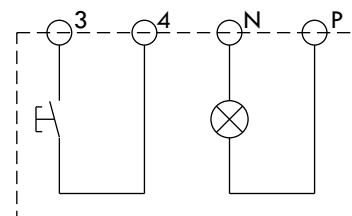
Toutes les pièces en acier sont zingués et bichromatés.

Voyant lumineux (avec écusson autocollant)

Dimension:

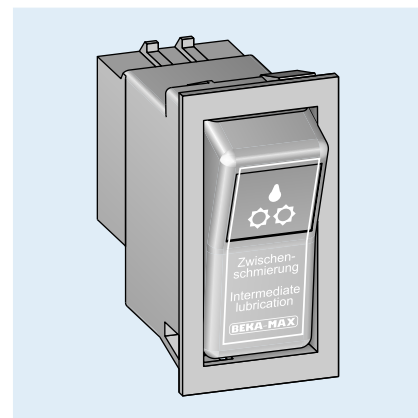
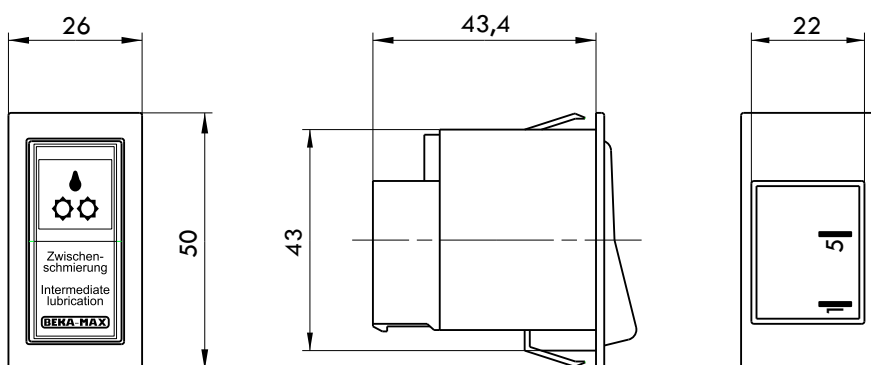


Article Nr	Tension	Couleur	Matériel
100 091 051	12V	vert	Matière synthétique
100 091 050	24V	vert	Matière synthétique

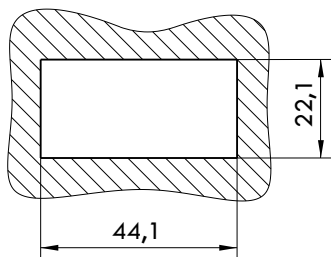


Bouton poussoir pour graissage intermédiaire (sans lampe témoin, avec écusson autocollant)

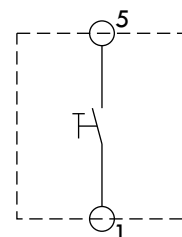
Dimension



Ouverture d'insertion

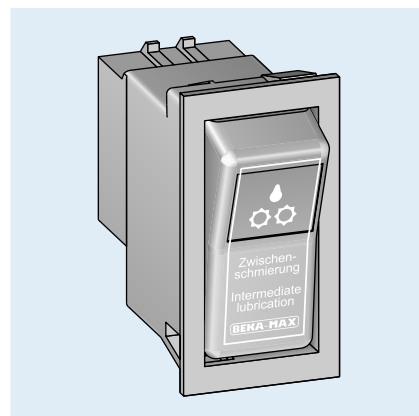
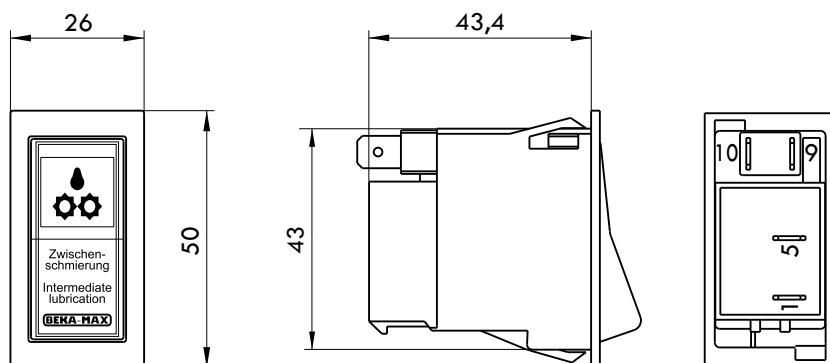


Article Nr	Matériel
1000950017	Matière synthétique



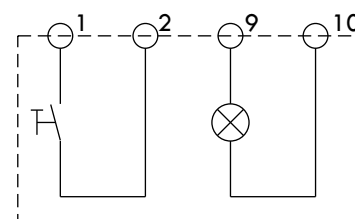
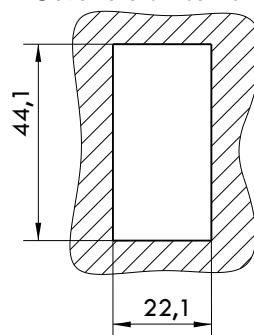
Bouton poussoir pour graissage intermédiaire (avec lampe témoin)

Dimension:



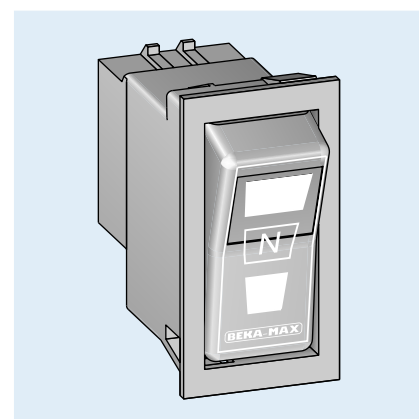
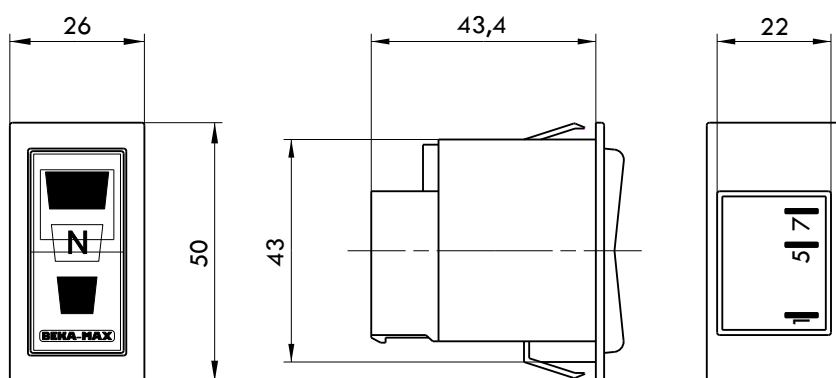
Article Nr	Tension	Couleur	Matériel
1000 950 023	12V	vert	Synthétique
1000 950 024	24V	vert	Synthétique
1000 950 019	12V	rouge	Synthétique
1000 950 020	24V	rouge	Synthétique

Ouverture d'insertion

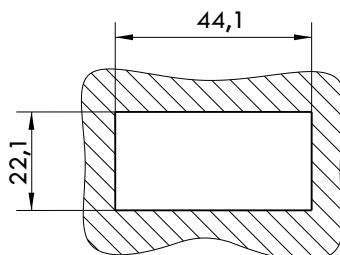


Interrupteur 3 positions, modification du débit

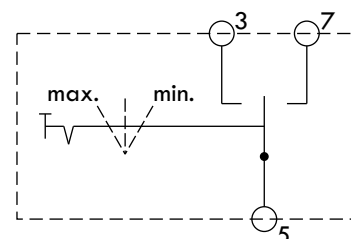
Dimension:



Ouverture d'insertion

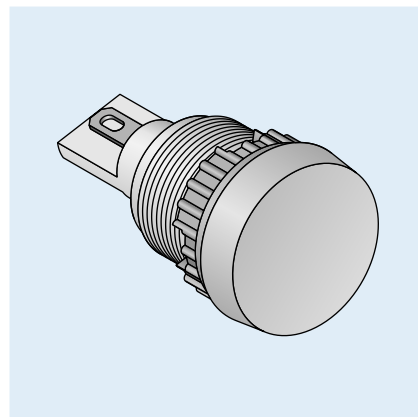
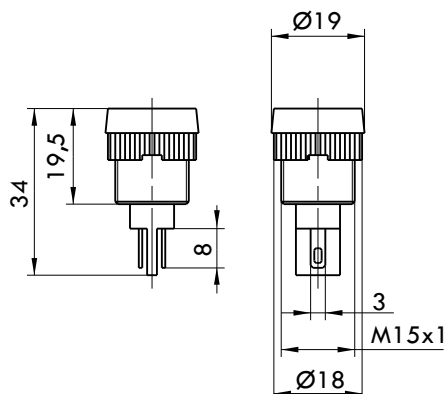


Article Nr	Matériel
1000950018	Synthétique

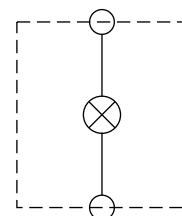


Lampe témoin

Dimension:

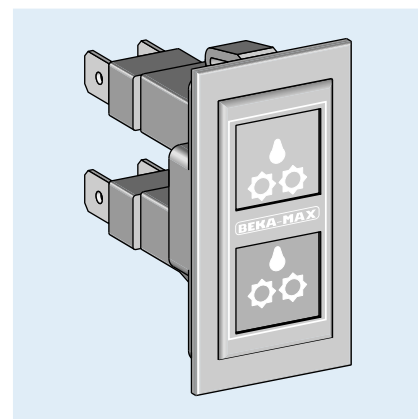
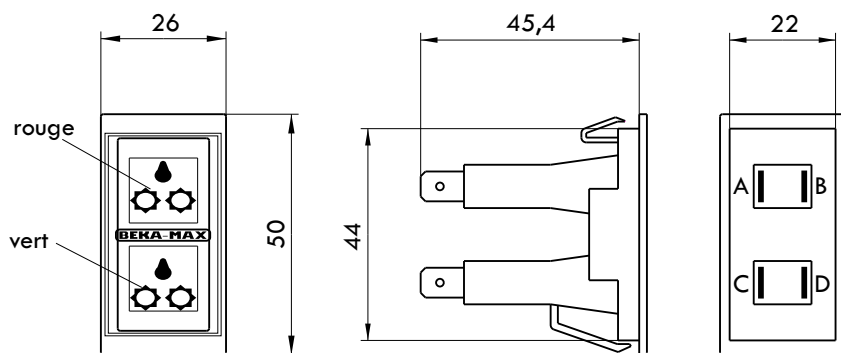


Article Nr	Tension	Couleur	Matériel
100 091 300	12V	vert	Synthétique
100 091 310	24V	vert	Synthétique
100 091 305	12V	rouge	Synthétique
100 091 320	24V	rouge	Synthétique

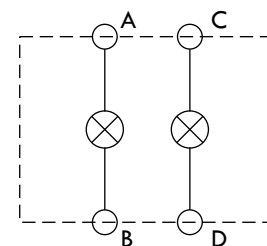
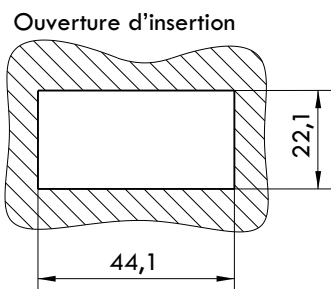


Lampe témoin

Dimension:

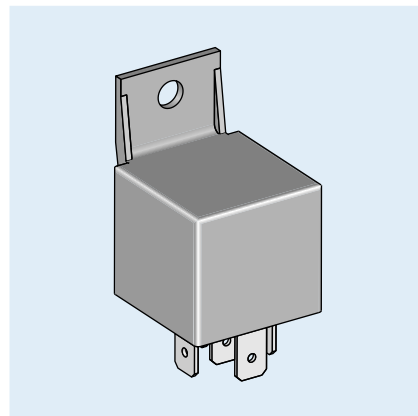
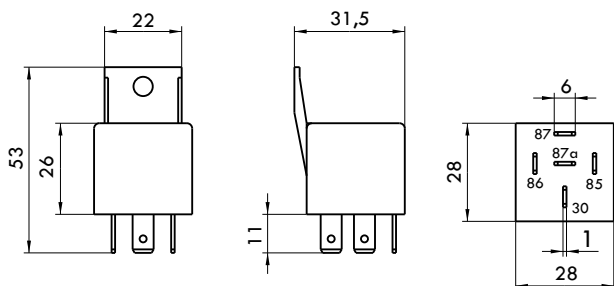


Article Nr	Tension	Matériel
1000 950 021	12V	Synthétique
1000 950 022	24V	Synthétique

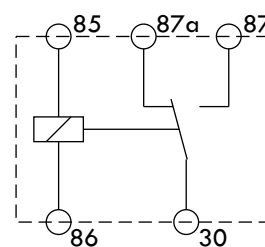


Relais, inverseur

Dimension:

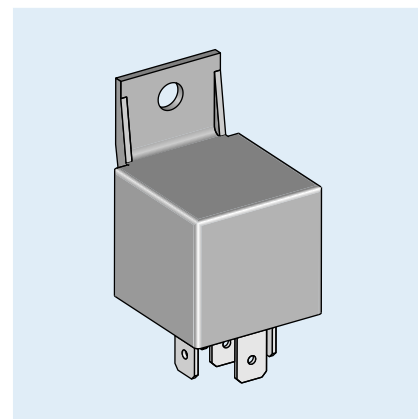
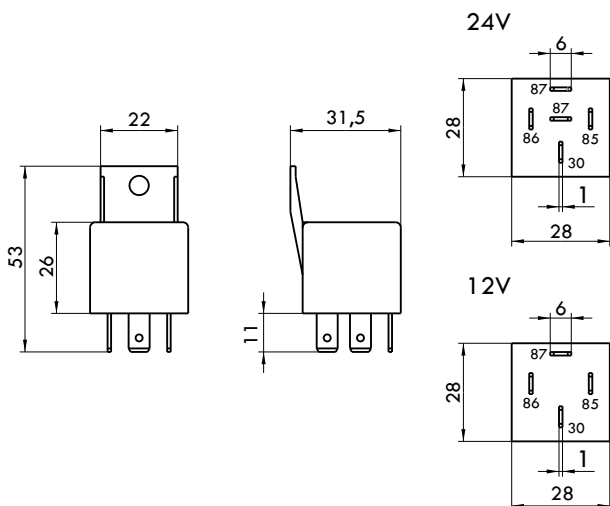


Article Nr	Tension	Courant
05 000 400 013	12V	20A
05 000 400 014	24V	20A

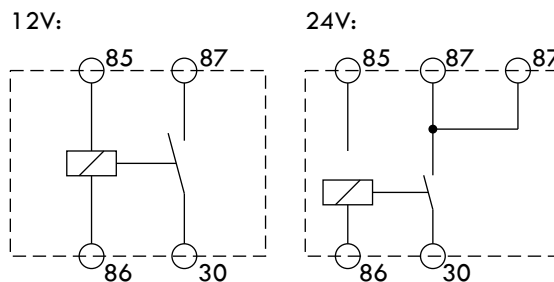


Relais, 1 fermé

Dimension:

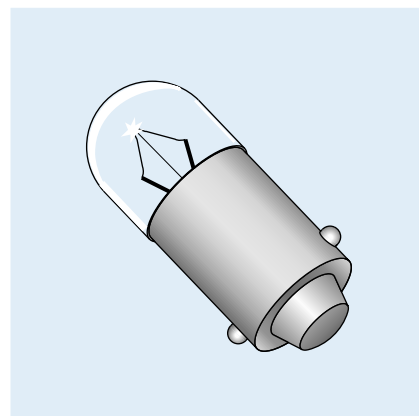
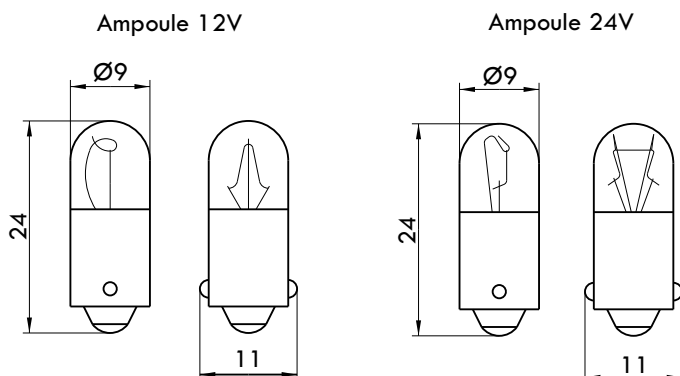


Article Nr	Tension	Courant
100 091 397	12V	30A
100 091 430	24V	20A



Ampoules

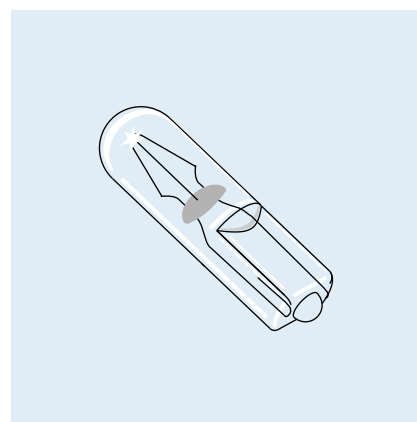
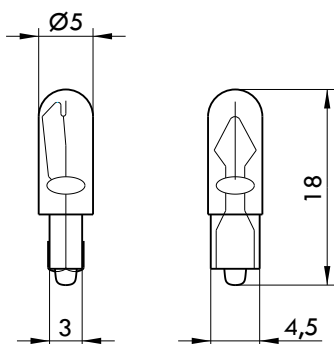
Dimension:



Article Nr	Tension	Convient pour	
		Dénomination	Article Nr
100 091 551	12V	Voyant lumineux	100091051
100 091 550	24V	Voyant lumineux	100091050

Ampoules

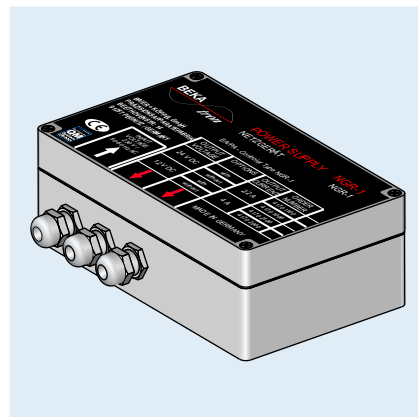
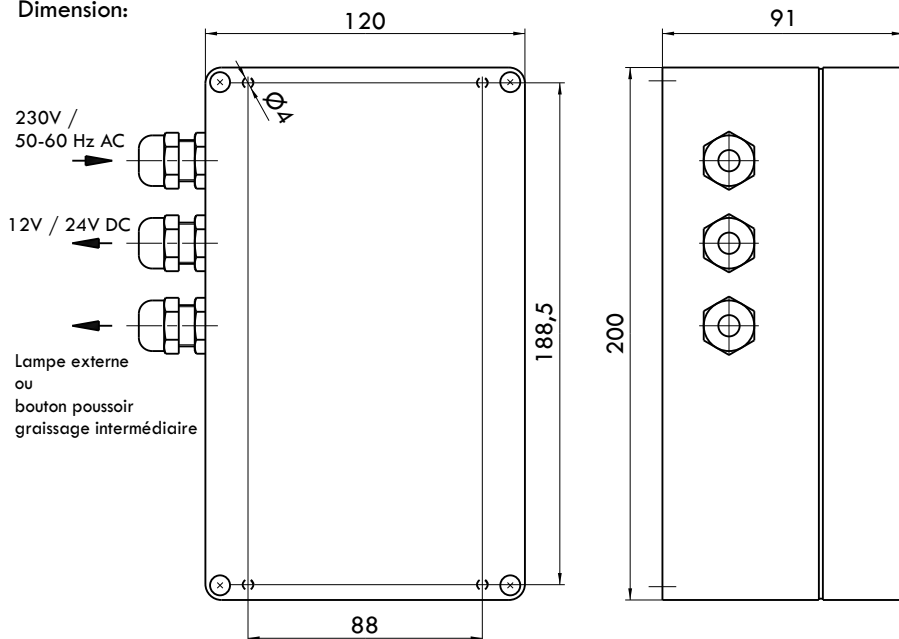
Dimension:



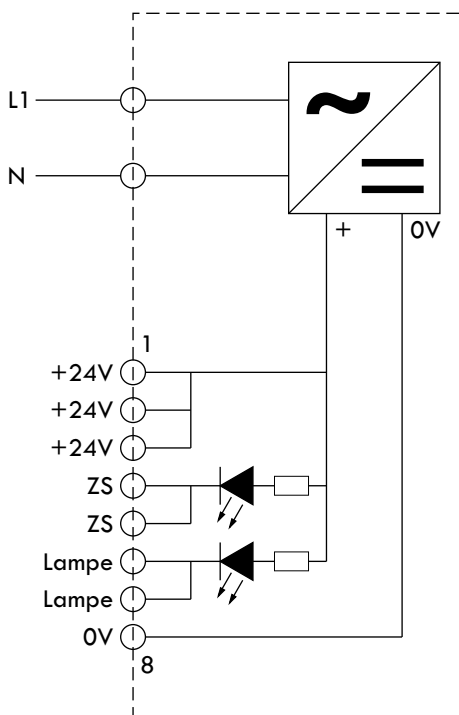
Article Nr	Tension	Convient pour	
		Dénomination	Article Nr
100 091 561	12V	Bouton poussoir	1000950023
	12V	Bouton poussoir	1000950019
	12V	Lampe témoin	100091300
	12V	Lampe témoin	100091305
	12V	Lampe témoin	1000950021
100 091 560	24V	Bouton poussoir	1000950020
	24V	Bouton poussoir	100091050
	24V	Lampe témoin	100091310
	24V	Lampe témoin	100091320
	24V	Lampe témoin	1000950022

Transfo NGR-1

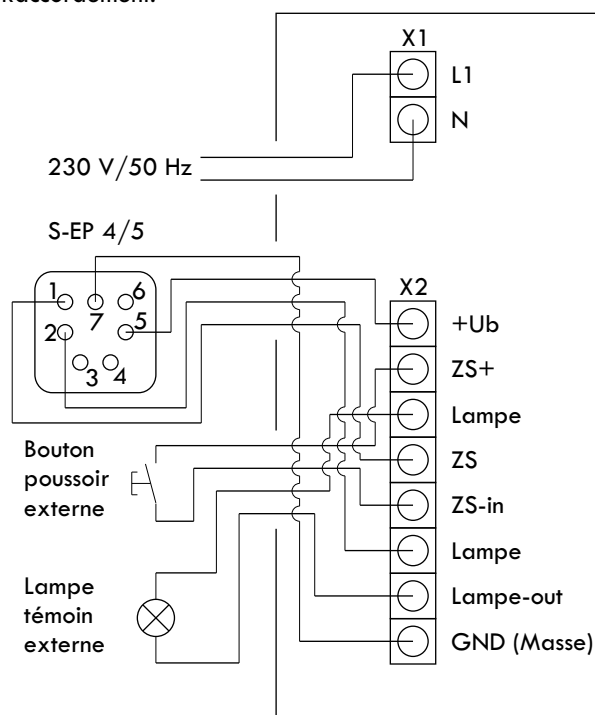
Dimension:



Interrupteur:



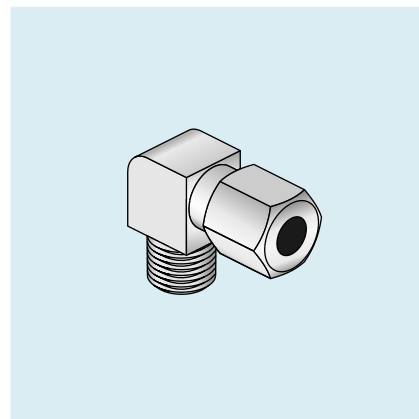
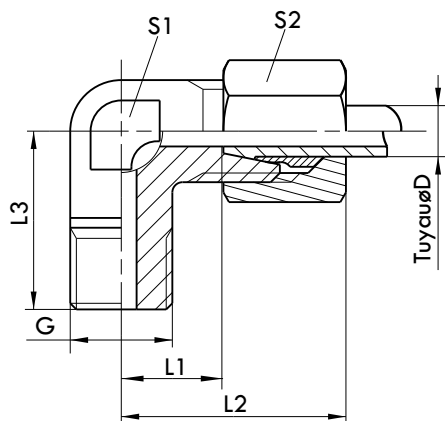
Raccordement:



Article Nr	Tension	Courant	Possibilités pour lampe ou bouton poussoir graissage intermédiaire
4170 2100	12V	4 A	avec
4170 2000	12V	4 A	sans
4170 1100	24V	2,2 A	avec
4170 1000	24V	2,2 A	sans

Raccords coudés

Dimension:

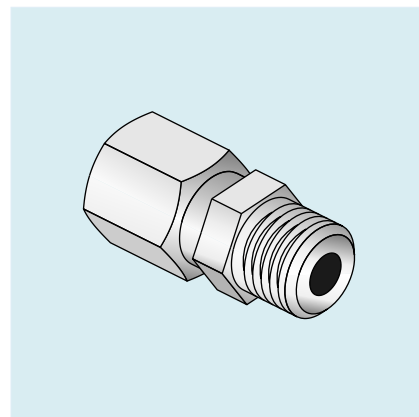
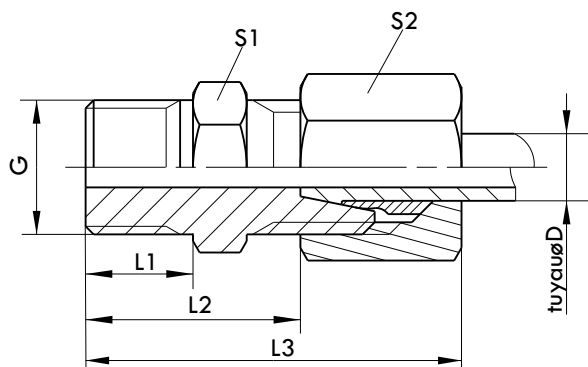


Article Nr	G	L1	ca. L2	L3	S1	S2	TuyauØD	Matériel
0401 2210 406	M6k	11	21	17	9	10	4LL	Acier
0401 2210 506	M8x1k	11	21	17	9	10	4LL	Acier
0401 2210 513	M8x1k	11	21	17	9	10	4LL	1.4751
0401 2210 306	M10x1k	11	21	17	11	10	4LL	Acier
0401 2210 613	R1/8" k	11	21	18	11	10	4LL	Acier
0401 2200 406	M6k	9,5	21	17	11	12	6LL	Acier
0401 2200 413	M6k	9,5	21	17	11	12	6LL	1.4305
0401 2200 506	M8x1k	9,5	21	17	11	12	6LL	Acier
0401 2200 513	M8x1k	9,5	21	17	11	12	6LL	1.4305
0401 2200 306	M10x1k	9,5	21	17	11	12	6LL	Acier
0401 2200 313LL	M10x1k	9,5	21	17	11	12	6LL	1.4305
0401 2201 006	M10x1k	12	27	20	12	14	6L	Acier
0401 2220 606	R1/8" k	11,5	23	20	12	14	8LL	Acier
0401 2200 613LL	R1/8" k	10	22	17	11	12	6LL	1.4305
0401 2200 806	R1/4" k	16	31	27	14	17	6S	Acier
0401 2200 813	R1/4" k	16	31	27	14	17	6S	1.4305
0401 2220 306	M10x1k	11,5	23	20	12	14	8LL	Acier
0401 2220 313	M10x1k	11,5	23	20	12	14	8LL	1.4305
0401 2200 606LL	R1/8" k	10	22	17	11	12	6LL	Acier
0401 2220 613	R1/8" k	11,5	23	20	12	14	8LL	1.4305
0401 2220 806	R1/4" k	14	29	27	14	17	8L	Acier
0401 2220 813	R1/4" k	14	29	27	14	17	8L	1.4305

Toutes les pièces en acier sont zingués et bichromatés.

Raccords droits, Coniques

Dimension:

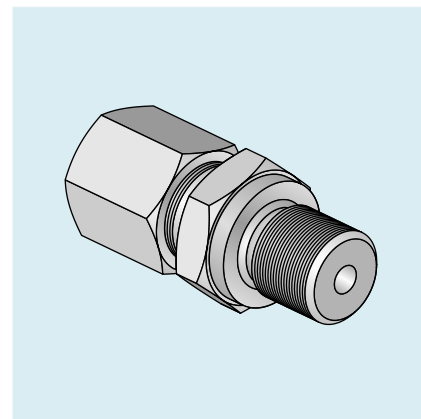
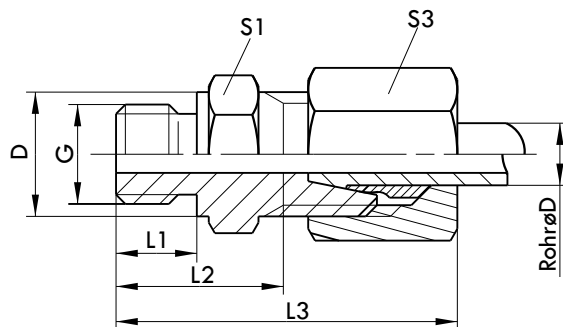


Article Nr	G	L1	L2	ca. L3	S1	S2	TuyauØD	Matériel
0401 2010 406	M6k	8	16	26	10	10	4LL	Acier
0401 2010 506	M8x1k	8	16	26	10	10	4LL	Acier
0401 2010 513	M8x1k	8	16	26	10	10	4LL	1.4571
0401 2010 306	M10x1k	8	14,5	26	11	12	4LL	Acier
0401 2010 606	R1/8"k	8	16	26	11	10	4LL	Acier
0401 2000 406	M6k	8	14,5	26	11	12	6LL	Acier
0401 2000 413	M6k	8	14,5	26	11	12	6LL	1.4571
0401 2003 906	M7x1k	8	14,5	26	11	12	6LL	Acier
0401 2000 506	M8x1k	8	14,5	26	11	12	6LL	Acier
0401 2000 513	M8x1k	8	14,5	26	11	12	6LL	1.4571
0401 2000 306	M10x1k	8	14,5	26	11	12	6LL	Acier
0401 2000 313	M10x1k	8	14,5	26	11	12	6LL	1.4305
0401 2000 606	R1/8"k	8	14,5	26	11	12	6LL	Acier
0401 2000 613	R1/8"k	8	14,5	26	11	12	6LL	1.4305
0401 2000 806	R1/4"k	11,5	23,5	40	17	17	6S	Acier
0401 2020 306	M10x1k	8	16,5	28	12	14	8LL	Acier
0401 2020 313	M10x1k	8	16,5	28	12	14	8LL	1.4305
0401 2020 806	R1/4"k	12	20	35	17	17	8L	Acier

Toutes les pièces en acier sont zingués et bichromatés.

Raccords droits, Filetage droit

Dimension:



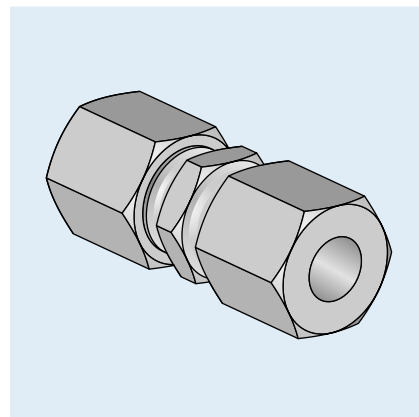
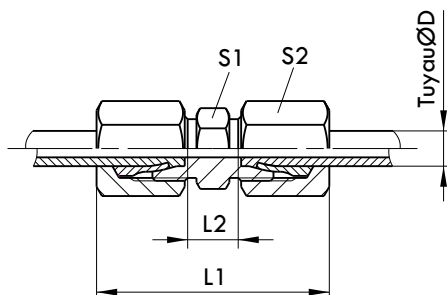
Article Nr	G	L1	L2	ca. L3	S1	S2	D	TuyauØD	Matériel
0401 2010 913	G1/8"	8	16	28	14	12	14	4LL	1.4571
0401 2000 206	M10x1	8	16,5	31	14	14	14	6L	Acier
0401 2000 213	M10x1	8	16,5	31	14	14	14	6L	1.4571
0401 2000 906	G1/8"	8	16	28	14	12	14	6LL	Acier
0401 2000 913LL	G1/8"	8	16	28	14	12	14	6LL	1.4571
0401 2001 006L	G1/4"	12	22	37	19	14	18	6L	Acier
0401 2001 006	G1/4"	12	25	40	19	17	18	6S	Acier
0401 2001 013	G1/4"	12	25	40	19	17	18	6S	1.4571
0401 2001 406	G3/8"	12	23,5	38	22	14	22	6L	Acier
0401 2020 213	M10x1	12	22	37	17	17	17	8L	1.4571
0401 2020 906	G1/8"	8	18	29	14	14	14	8LL	Acier
0401 2020 913	G1/8"	8	18	29	14	14	14	8LL	1.4571
0401 2021 006	G1/4"	12	22	37	19	17	18	8L	Acier
0401 2021 013	G1/4"	12	22	37	19	17	18	8L	1.4571
0401 2021 006S	G1/4"	12	27	42	19	19	18	8S	Acier
0401 2021 406	G3/8"	12	23,5	38	22	17	22	8L	Acier
0401 2021 413	G3/8"	12	23,5	38	22	17	22	8L	1.4571

Toutes les pièces en acier sont zingués et bichromatés.



Unions doubles (raccords pour tuyau)

Dimension:

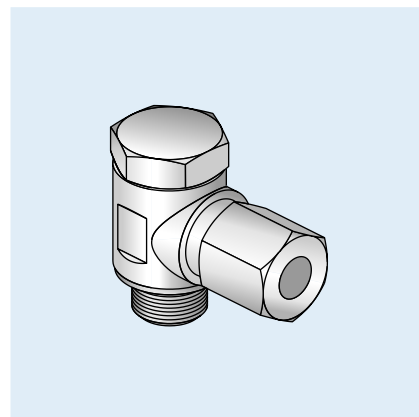
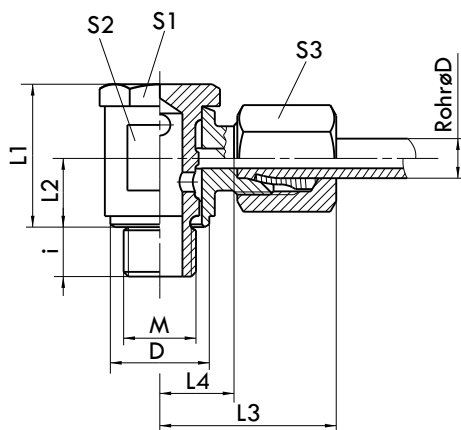


Article Nr	ca. L1	L2	S1	S2	TuyauØD	Matériel
0401 3600 106	31	12	9	10	4LL	Acier
0401 3600 306	32	9	11	12	6LL	Acier
0401 3600 313	39	9	11	12	6LL	1.4571
0401 3601 006	39	10	12	14	6L	Acier
0401 3602 006	45	16	14	17	6S	Acier
0401 3600 406	35	12	12	14	8LL	Acier
0401 3601 106	40	11	14	17	8L	Acier
0401 3602 106	47	18	17	19	8S	Acier

Toutes les pièces en acier sont zingués et bichromatés.

Coudés Banjo à sertir

Dimension:

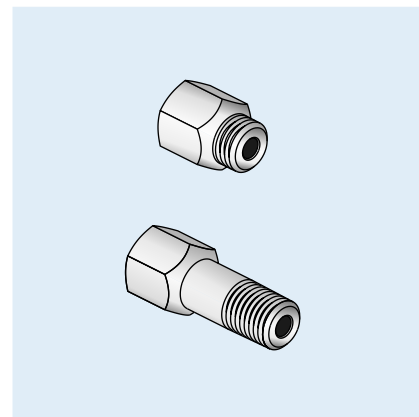
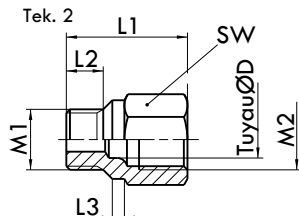
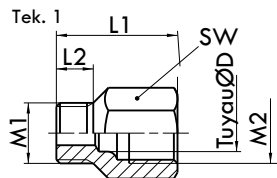


Article Nr	M	L1	L2	ca. L3	L4	i	S1	S2	S3	D	TuyauØD	Matériel
0401 3210 206	M10x1	20	9,5	22	10	6	14	14	12	13	4LL	Acier
0401 3210 706	M8x1	18	8	21	11,5	6	14	14	10	13	4LL	Acier
0401 3200 706LL	M8x1	20	9,5	22	10	6	14	14	12	13	6LL	Acier
0401 3200 206LL	M10x1	20	9,5	22	10	6	14	14	12	13	6LL	Acier
0401 3200 206	M10x1	22	10	26	11,5	6	14	17	14	14,5	6L	Acier
0401 3200 906	G1/8	22	10	26	11,5	6	14	17	14	14,5	6L	Acier
0401 3201 006	G1/4	26	12,5	29	14,5	9	19	19	17	18	6S	Acier
0401 3220 206LL	M10x1	21,5	10	23	11	6	14	14	14	13	8LL	Acier
0401 3220 706N	M8x1	21,5	10	23	11	6	14	14	14	13	8LL	Acier
0401 3220 906	G1/8	21,5	10	23	11	6	14	14	14	13	8LL	Acier
0401 3221 006	G1/4	26	12,5	28	13	9	19	19	17	18	8L	Acier

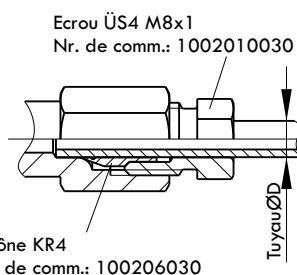
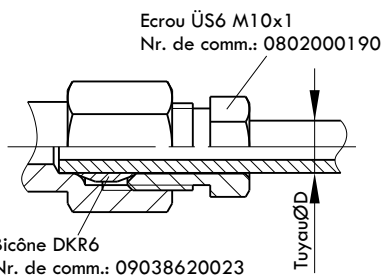
Toutes les pièces en acier sont zingués et bichromatés.

Rallonges

Dimensions:



Il est possible de raccorder directement le tuyau à la rallonge

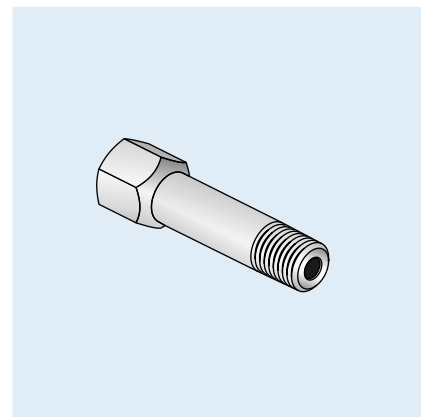
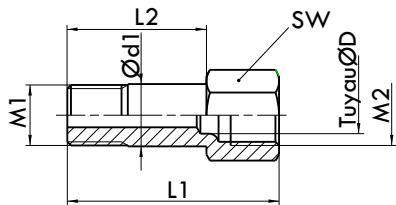


Article Nr	M1	M2	L1	L2	L3	SW	TuyauØD	Matériel	Dess.
0401 1600 206	M10x1k	M10x1	21	6	--	13	6	Acier	1
0401 1600 106	M8x1k	M10x1	21	6	--	13	6	Acier	1
0401 1600 506	M6k	M10x1	24	6	--	13	6	Acier	1
0401 1600 406	M8k	M10x1	21	6	--	13	6	Acier	1
0401 1610 106	M12x1k	M10x1	21	8,5	--	13	6	Acier	1
0401 1600 906	M10k	M10x1	21	6	--	13	6	Acier	1
0401 1610 006	M10x1k	M10x1	26	6	--	13	6	Acier	1
1002 1000 301k	M6k	M8x1	20	6	--	11	4	Acier	1
1002 1000 304k	M8x1k	M8x1	17	7,4	--	11	4	Acier	1
1002 1000 306k	M10x1k	M8x1	16	7,4	--	11	4	Acier	1
0401 1610 306	M10x1k	M10x1	17,5	6	--	13	6	Acier	1
0401 1600 213	M10x1k	M10x1	21	6	--	13	6	1.4305	1
0401 1601 406	UNF 1/4"-28	M10x1	24	6	2	13	6	Acier	2
0401 1601 306	UNEF 1/4"-32	M10x1	24	6	4	13	6	Acier	2
0401 1600 306	R1/8"k	M10x1	21	6	2	13	6	Acier	2
0401 1600 313	R1/8"k	M10x1	21	6	2	13	6	1.4305	2

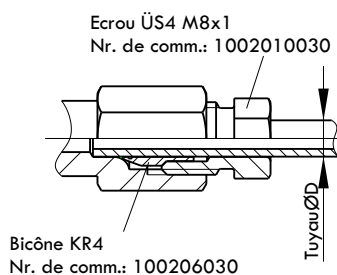
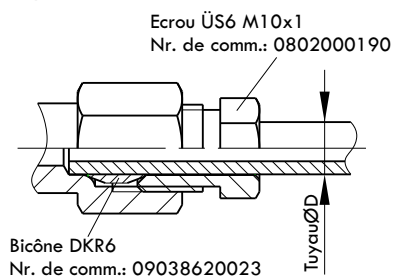
Toutes les pièces en acier sont zingués et bichromatés.

Rallonges

Dimensions:



Il est possible de raccorder directement le tuyau à la rallonge



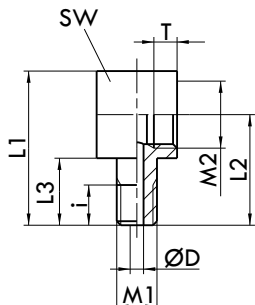
Article Nr	M1	M2	L1	L2	SW	TuyauØD	Ød1	Matériel
0401 1600 706	M10x1k	M10x1	35	23	13	6	10,3	Acier
0401 1600 606	M10x1k	M10x1	50	38	13	6	10,3	Acier
0401 1601 206	R1/4" k	M10x1	26	14	14	6	13,2	Acier
0401 1601 006	R1/4" k	M10x1	35	23	14	6	13,2	Acier
0401 1601 106	R1/4" k	M10x1	55	43	14	6	13,2	Acier
0401 1601 213	R1/4" k	M10x1	26	14	14	6	13,2	1.4305
0401 1601 013	R1/4" k	M10x1	35	23	14	6	13,2	1.4305
0401 1601 113	R1/4" k	M10x1	55	43	14	6	13,2	1.4305
0401 1611 506	R1/8" k	M10x1	50	38	13	6	9,9	Acier
0401 1600 806	M8x1k	M8x1	35	23	10	4	8,3	Acier

Toutes les pièces en acier sont zingués et bichromatés.

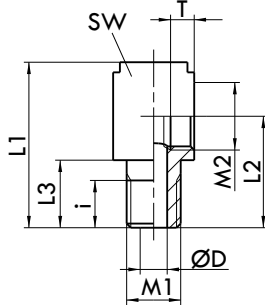
Unions angulaires 90°

Dimensions:

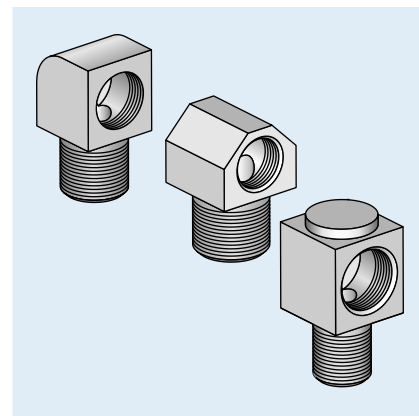
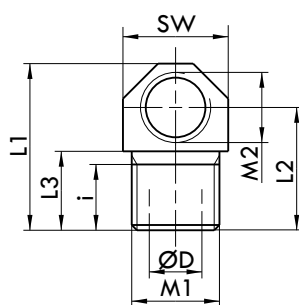
Dess.1:



Dess.2:



Dess.3:

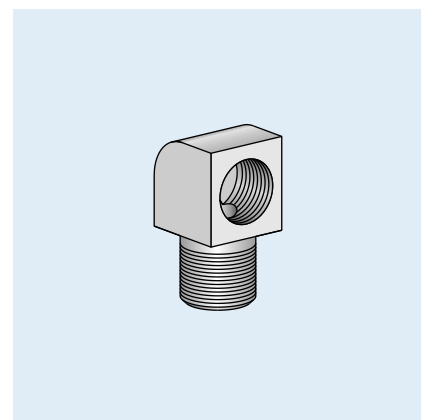
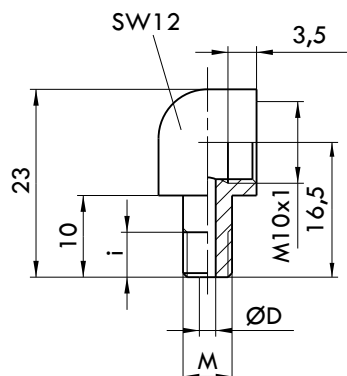


Article Nr	M1	i	M2	T	ØD	L1	L2	L3	SW	Matériel	Dess.
1002 10 010	M6k	6	M10x1	3,5	2	23	16,5	10	12	Acier	1
1002 10 020	M8x1k	7	M10x1	3,5	4	23	16,5	10	12	Acier	1
1002 10 025	M8x1,25k	7	M10x1	3,5	4	23	16,5	10	12	Acier	1
1002 10 030	M10x1k	7	M10x1	3,5	5	23	16,5	10	12	Acier	1
1002 10 032	1/4"-28UNF	6	M10x1	3,5	2	23	16,5	10	12	Acier	1
1002 10 105	R1/8"k	10	M10x1	3,5	5	26	19	12	12	Acier	1
1002 10 035	R1/4"k	10	M10x1	3,5	7	26	19	12	14	Acier	1
1002 10 041	M10x1k	7	M10x1	3,5	5	25	18,5	10	12	1.4305	1
1002 10 042	M10x1k	7	M10x1	3,5	5	65	58,5	10	12	1.4305	1
1002 10 043	M10x1k	7	M10x1	3,5	5	75	68,5	10	12	1.4305	1
1002 10 106	M8x1k 1:10	7	M10x1	3,5	4	24,5	16,5	10	12	Acier	2
1002 10 120	M10x1k	7,5	M8x1	4,5	6	19	14	9	12	Acier	3

Toutes les pièces en acier sont zingués et bichromatés.

Unions angulaires 90°

Dimension:

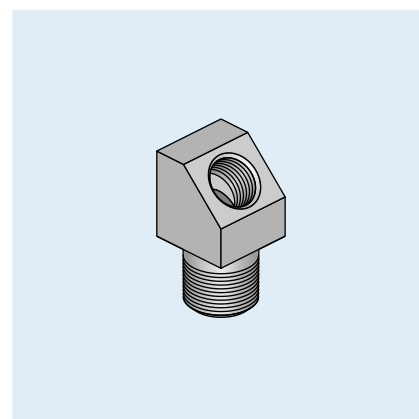
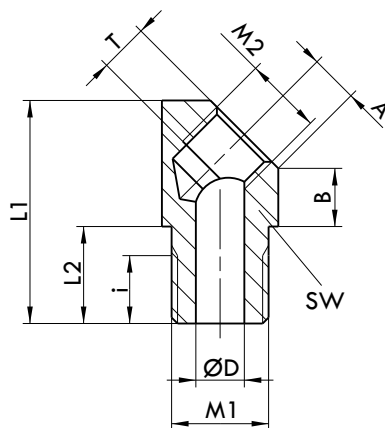


Article Nr	M	i	ØD	Matériel
1002 10 073	M6k	6	2	Acier
1002 10 072	M8x1k	7	4	Acier
1002 10 071	M8x1,25k	7	4	Acier
1002 10 070	M10x1k	7	5	Acier

Toutes les pièces en acier sont zingués et bichromatés.

Unions angulaires 45°

Dimension:

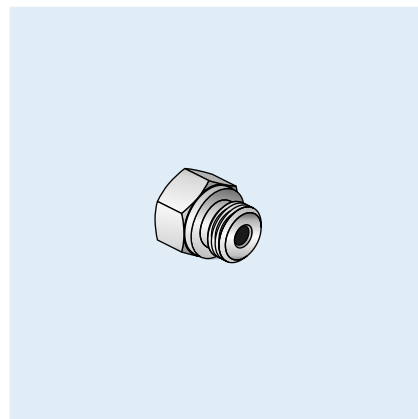
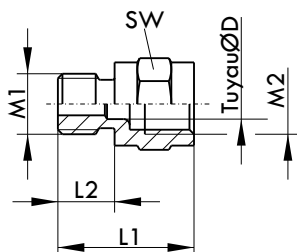


Article Nr	M1	i	ØD	M2	T	L1	L2	A	B	SW	Matériel
1002 10 095	M6k	6	2	M8x1	5	23	10	4,95	6	12	Acier
1002 10 085	M8x1k	7	4	M8x1	5	23	10	4,95	6	12	Acier
1002 10 090	M8x1,25k	7	4	M8x1	5	23	10	4,95	6	12	Acier
1002 10 080	M10x1k	7	5	M8x1	5	23	10	4,95	6	12	Acier
1002 10 098	1/4"-28UNF	6	2	M8x1	5	23	10	4,95	6	12	Acier
0401950007-00	R1/4"k	14,5	7	R1/4k	7	32,5	14,5	7,1	8	18	Acier

Toutes les pièces en acier sont zingués et bichromatés.

Rallonges droites

Dimension:

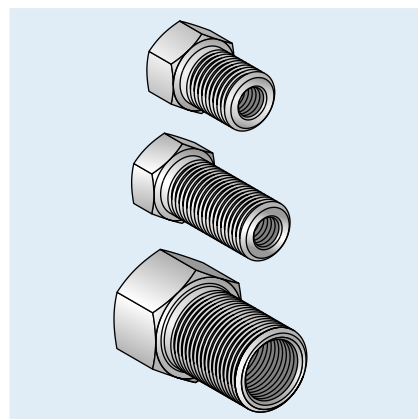
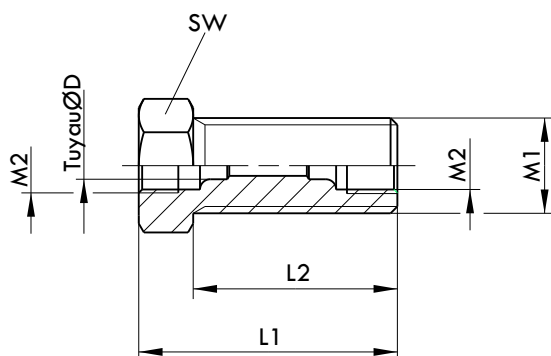


Article Nr	M1	M2	L1	L2	SW	Tuyau ØD	Matériel
1002 1000 301	M6	M8x1	20	6,5	11	4	Acier
1002 1000 304	M8x1	M8x1	18	7,5	11	4	Acier
1002 1000 306	M10x1	M8x1	18	7,5	14	4	Acier
1002 1000 404	M8x1	M10x1	23	7,5	14	6	Acier
1002 1000 406	M10x1	M10x1	20,5	7,5	14	6	Acier
1002 1000 410	G1/4"	M10x1	21,5	10	17	6	Acier

Toutes les pièces en acier sont zingués et bichromatés.

Unions passe-cloison avec fil intérieur

Dimensions:

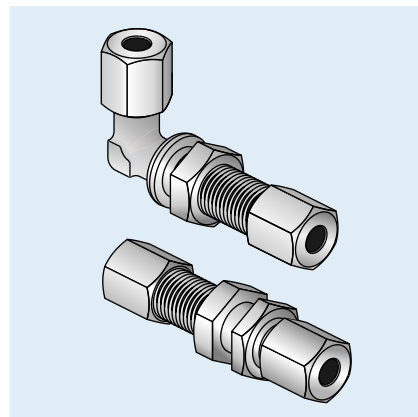
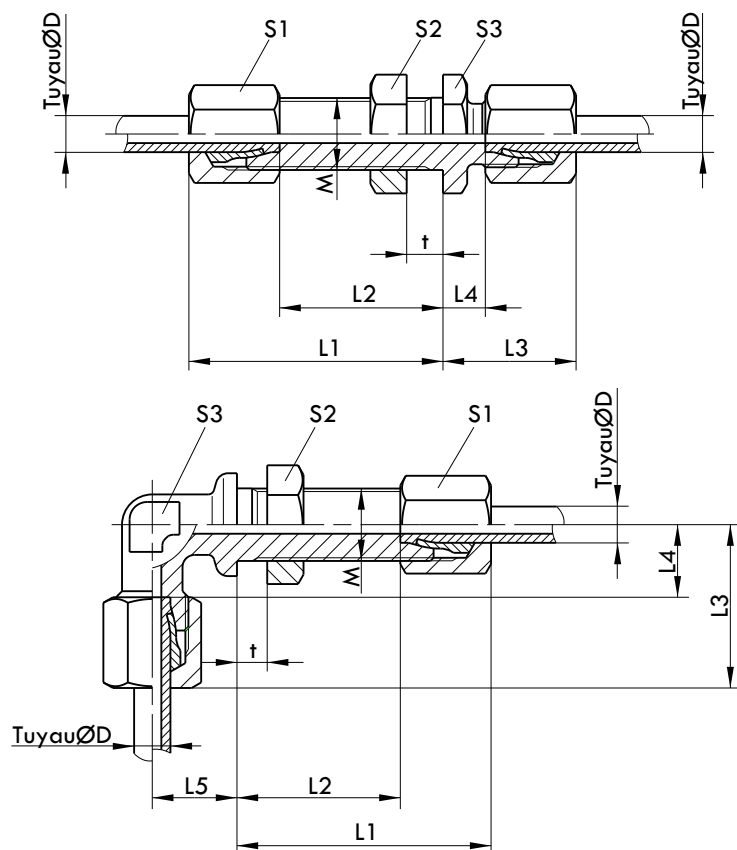


Article Nr	M1	M2	L1	L2	SW	Tuyau ØD	Matériel
1002 5000 311	M14x1,5	M8x1	27	19	17	4	Acier
1002 5000 311L	M14x1,5	M8x1	38	30	17	4	Acier
1002 5000 411	M14x1,5	M10x1	30	20	17	6	Acier
1002 5000 715	M20x1,5	M16x1,5	42	27	24	10	Acier

Toutes les pièces en acier sont zingués et bichromatés.

Unions passe-cloison

Dimensions:



Passe-cloison droite

Article Nr	TuyauØD	M	t max.	L1 ca.	L2	L3 ca.	L4	S1	S2	S3	Matériel
0401 4701 006	6L	M12x1,5	16	42	27	22	7	14	17	17	Acier
0401 4701 013	6L	M12x1,5	16	42	27	22	7	14	17	17	1.4571
0401 4701 106	8L	M14x1,5	16	42	27	23	8	17	19	19	Acier
0401 4701 113	8L	M14x1,5	16	42	27	23	8	17	19	19	1.4571

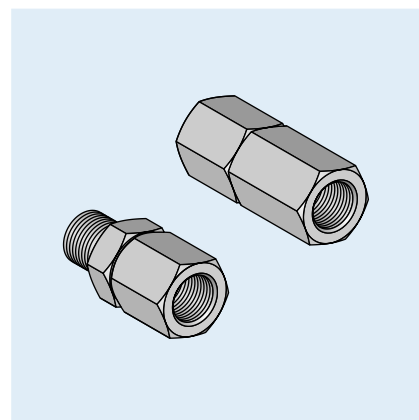
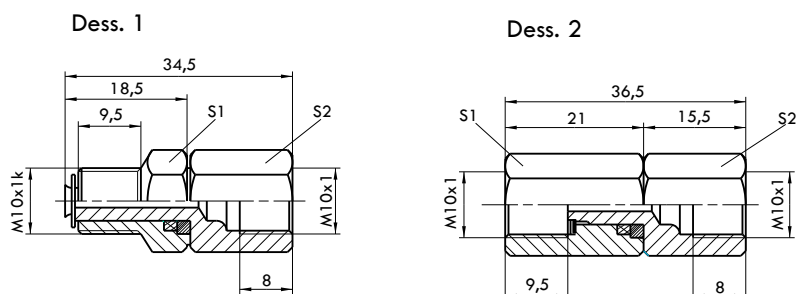
Passe-cloison coudée

Article Nr	TuyauØD	M	t max.	L1 ca.	L2	L3 max.	L4	L5	S1	S2	S3	Matériel
0401 4721 006	6L	M12x1,5	16	42	27	27	12	14	14	17	12	Acier
0401 4721 013	6L	M12x1,5	16	42	27	27	12	14	14	17	12	1.4571
0401 4722 006	6S	M14x1,5	16	44	29	31	16	17	17	19	12	Acier
0401 4721 106	8L	M14x1,5	16	42	27	29	14	17	17	19	12	Acier

Toutes les pièces en acier sont zingués et bichromatés.

Unions droites tournantes

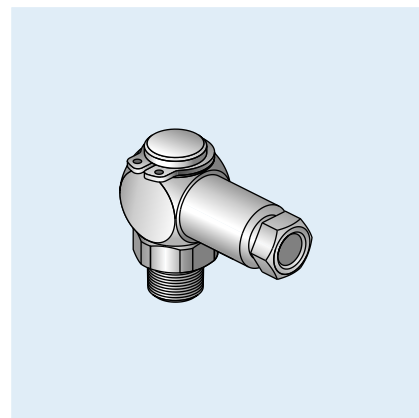
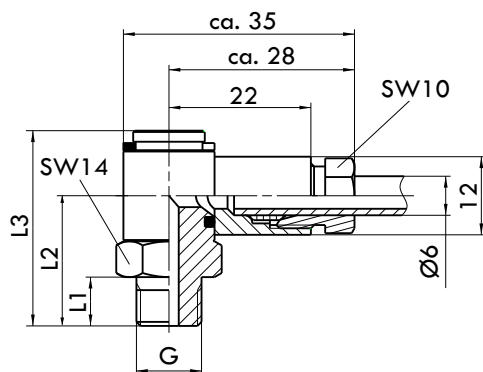
Dimensions:



Article Nr	Dess.	S1	S2	Matériel
0402 020	1	14	14	Messing
0402 042	2	14	14	Messing

Raccords tournants

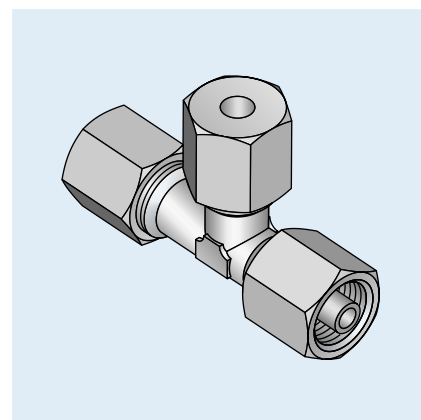
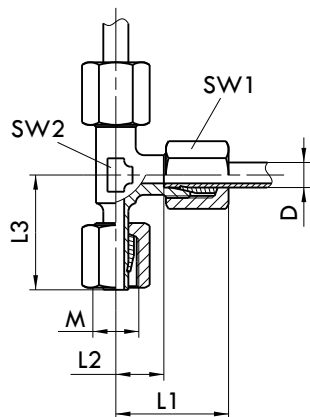
Dimension:



Article Nr	G	L1	L2	L3	Matériel
0402 011	M6k	7,5	20	30	Messing
0402 012	M8x1	7,5	20	30	Messing
0402 013	M10x1	7,5	20	30	Messing
0402 023	R1/8" k	7,5	20	30	Messing
0402 043	R1/4" k	9	21,5	31,5	Messing
0402 041	1/8-27 NPT	7,5	20	30	Messing

Raccords en L dirigeables, pré-montés

Dimension:

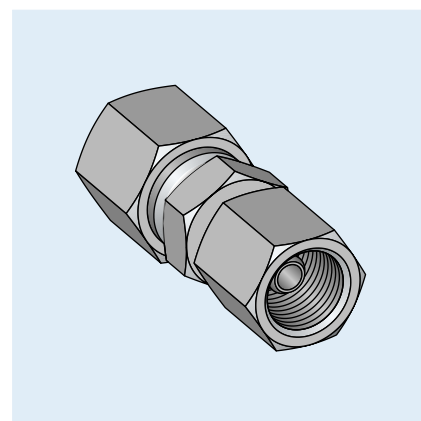
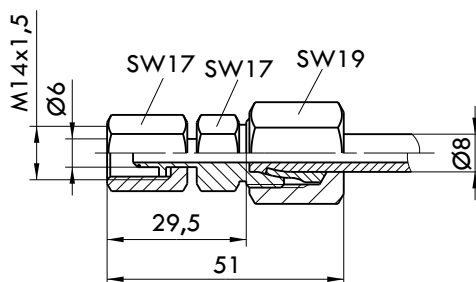


Article Nr	Type	D	M	ca. L1	L2	L3	SW1	SW2	Matériel
04015821006	L	6	M12x1,5	27	12	26	14	12	Acier
04015821106	L	8	M14x1,5	29	14	27,5	17	12	Acier
04015822006	S	6	M14x1,5	31	16	27	17	12	Acier
04015822106	S	8	M16x1,5	32	17	27,5	19	14	Acier

Toutes les pièces en acier sont zingués et bichromatés.

Raccord de reduction

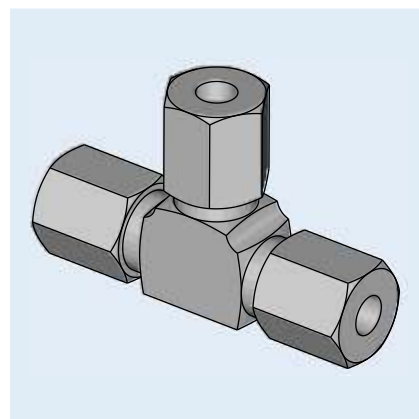
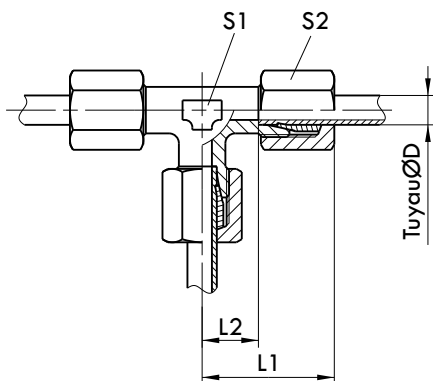
Dimension:



Article Nr	Matériel
04060957	Acier zingué bichromaté

Raccords en - T

Dimension:

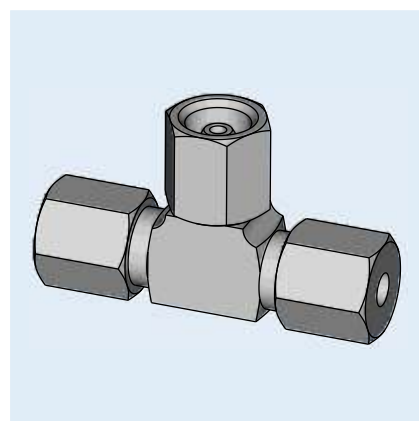
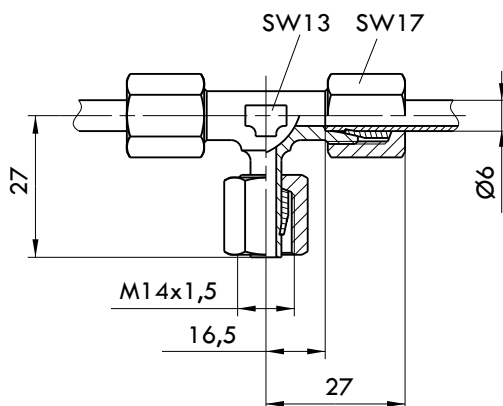


Article Nr	ca. L1	L2	S1	S2	Tuyau ØD	Matériel
0401 3641 006	27	12	12	14	6L	Acier
0401 3640 306	21	9,5	11	12	6LL	Acier
0401 3642 006	31	16	14	17	6S	Acier
0401 3641 106	29	14	14	17	8L	Acier
0401 3640 406	23	11,5	12	14	8LL	Acier

Toutes les pièces en acier sont zingués et bichromatés.

Raccords réglables en - T

Dimension:

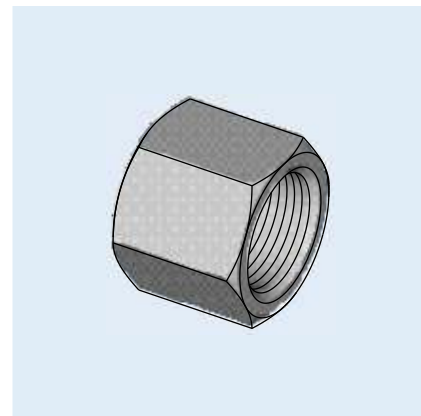
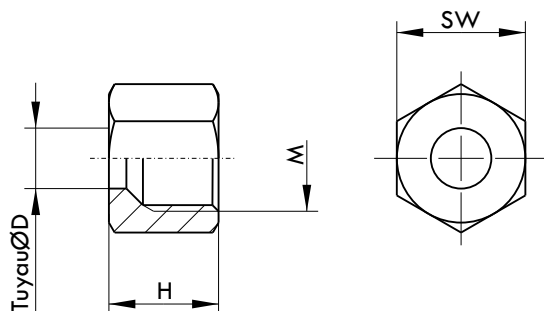


Article Nr	Type	Matériel
04015722006	S	Acier zingué bichromaté



Ecrous de sertissage

Dimension:

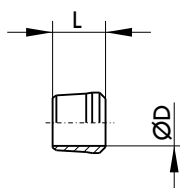


Article Nr	Type	TuyauØD	M	H	SW	Matériel
0403 15001 06	LL	4	M8x1	11	10	Acier
0403 15003 06	LL	6	M10x1	11,5	12	Acier
0403 15004 06	LL	8	M12x1	12	14	Acier
0403 15010 06	L	6	M12x1,5	14,5	14	Acier
0403 15010 13	L	6	M12x1,5	14,5	14	1.4571
0403 15011 06	L	8	M14x1,5	14,5	17	Acier
0403 15011 13	L	8	M14x1,5	14,5	17	1.4571
0403 15020 06	S	6	M14x1,5	16,5	17	Acier
0403 15021 06	S	8	M16x1,5	16,5	19	Acier

Toutes les pièces en acier sont zingués et bichromatés.

Bagues coupantes

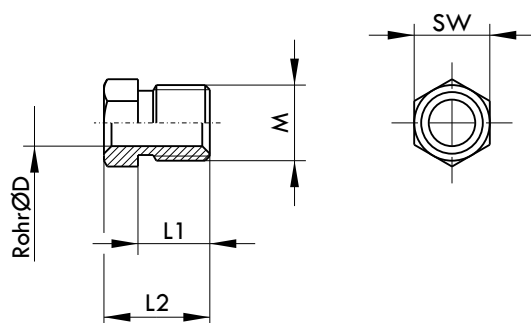
Dimension:



Article Nr	TuyauØD	Type	L	Matériel
0403 15201 05	4	LL	6	Acier zingué
0403 15203 05	6	LL	7	Acier zingué
0403 15204 05	8	LL	7	Acier zingué
0403 15210 05	6	L / S	9,5	Acier zingué
0403 15210 13	6	L / S	9,5	1.4571
0403 15211 05	8	L / S	9,5	Acier zingué
0403 15211 13	8	L / S	9,5	1.4571

Ecrous de sertissage

Dimension:

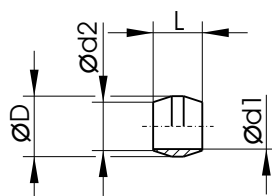


Article Nr	TuyauØD	M	L1	L2	SW	Matériel
F0060/19-08	6	M10x1	9,5	14	10	Inox
0802 000 190	6	M10x1	9,5	14	10	Acier
0802 000 311	4	M10x1	8,5	12	10	Acier
0802 000 312	4	M10x1	8,5	12	10	Inox

Toutes les pièces en acier sont zingués et bichromatés.

Bicônes

Dimension:

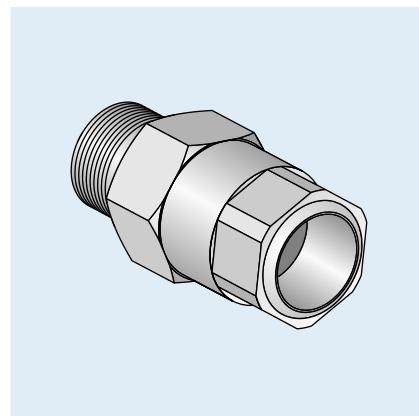
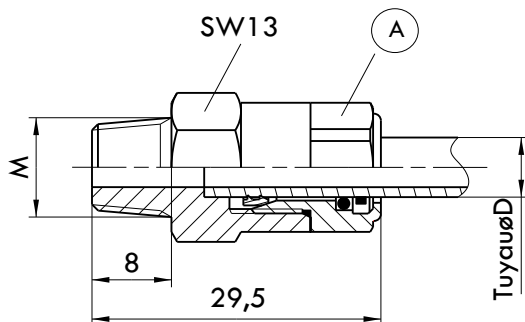


Article Nr	TuyauØD	ØD	L	Ød1	Ød2	Matériel
09 03862 0011	4	6	5,5	4	4,3	Acier
09 03862 0013	4	6	5,5	4	4,3	Messing
09 03862 0015	4	6	5,5	4	4,3	Inox
09 03862 0021	6	8	6,5	6	6,4	Acier
09 03862 0023	6	8	6,5	6	6,4	Messing
09 03862 0026	6	8	6,5	6	6,4	Inox
09 03862 0031	8	10	6,5	8	8,5	Acier
09 03862 0033	8	10	6,5	8	8,5	Inox



Raccords instantanés droits

Dimension



(A)

Raccord instantané pour tuyau-Ø4
SW 12
Nr. de comm.: 0406 0851

(A)

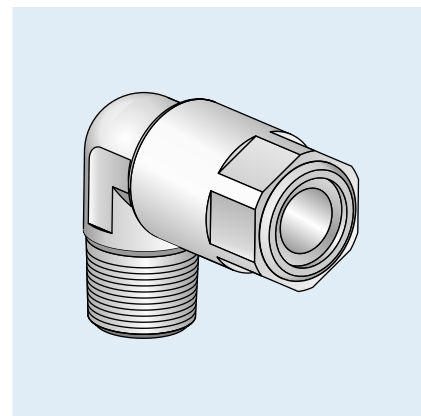
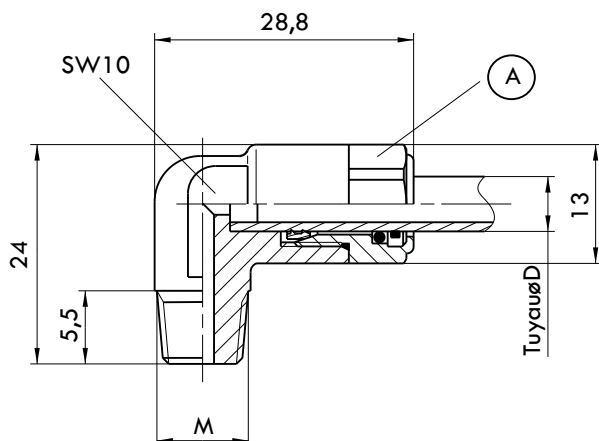
Raccord instantané pour tuyau-Ø6
SW 12
Nr. de comm.: 0406 0850

Article Nr	M	TuyauØD	Matériel
0406 0874	M6k	4	Acier
0406 0873	M8x1k	4	Acier
0406 0872	M10x1k	4	Acier
0406 0875	R1/8"k	4	Acier
0406 0878	M6k	6	Acier
0406 0877	M8x1k	6	Acier
0406 0876	M10x1k	6	Acier
0406 0879	R1/8"k	6	Acier

Toutes les pièces en acier sont zingués et bichromatés.

Raccords instantanés coudés

Dimension:



(A)

Raccord instantané pour tuyau - \varnothing 4
SW 12
Nr. de comm.: 0406 0851

(A)

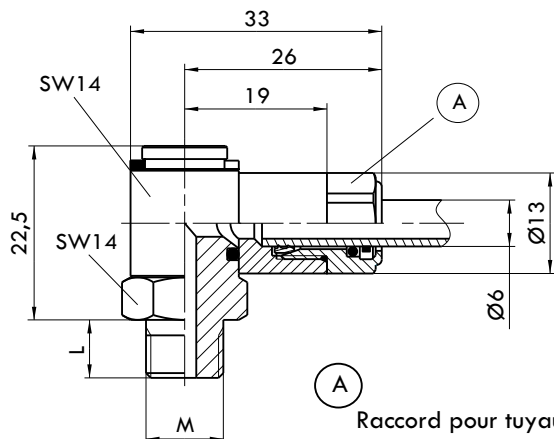
Raccord instantané pour tuyau - \varnothing 6
SW 12
Nr. de comm.: 0406 0850

Article Nr	M	Tuyau \varnothing D	Matériel
0406 0866	M6k	4	Acier
0406 0865	M8x1k	4	Acier
0406 0864	M10x1k	4	Acier
0406 0867	R1/8" k	4	Acier
0406 0870	M6k	6	Acier
0406 0869	M8x1k	6	Acier
0406 0868	M10x1k	6	Acier
0406 0871	R1/8" k	6	Acier

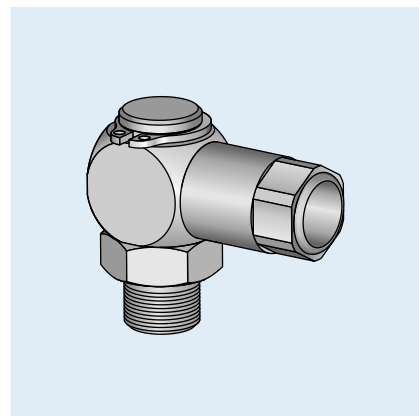
Toutes les pièces en acier sont zingués et bichromatés.

Raccord tournant instantané

Dimension:



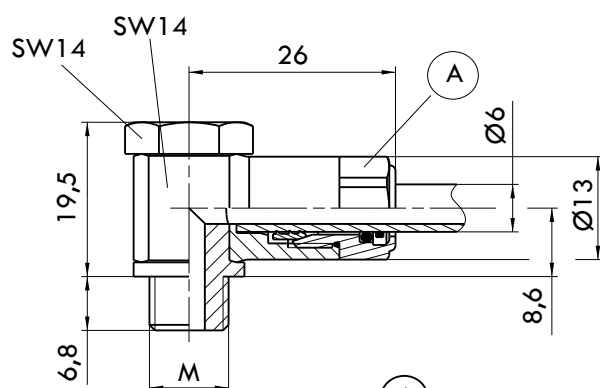
A
Raccord pour tuyau -ø6
SW 12
Nr. de comm.: 0406 0850



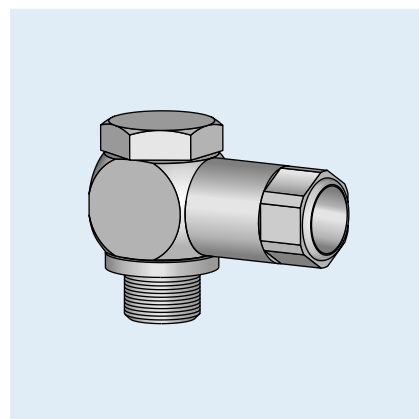
Article Nr	M	L	Matériel
0402 036	M6k	7,5	Messing
0402 037	M8x1k	7,5	Messing
0402 038	M10x1k	7,5	Messing
0402 040	R1/8" k	7,5	Messing
0402 039	R1/4" k	9	Messing
0402 045	1/8-27 NPT	7,5	Messing

Coudés banjo instantanés

Dimension:



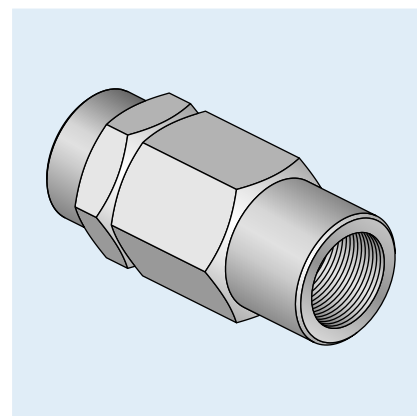
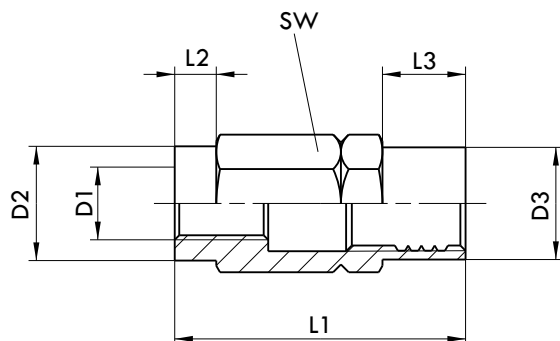
A
Raccord pour tuyau -ø6
SW 12
Nr. de comm.: 0406 0850



Article Nr	M	Matériel
0401950029-00	G1/8"	Acier zingué
0401950029-01	M10x1	bichromaté

Jupe pour tuyau haute pression

Dimension:

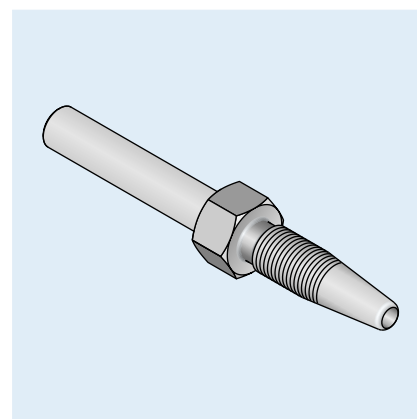
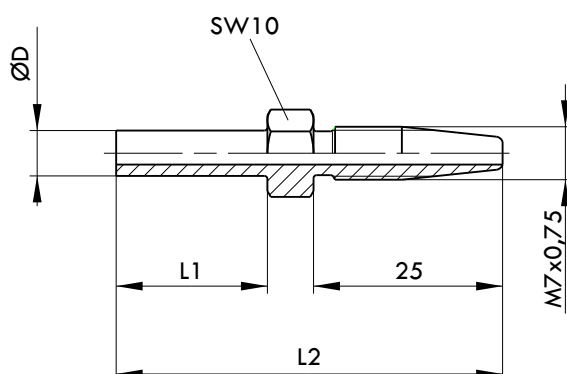


Article Nr	D1	D2	D3	L1	L2	L3	SW	Pour tuyau HP	Matériel
1001 21 200	M7x0,75	11	10,8	28	4	8	12	8,6x4	Acier
1001 21 197	M7x0,75	10	11	28	2	8	12	8,6x4	1.4305
1001 21 305	M8x0,75	14	16	35,8	4	9	17	11,2x6,5	Acier
1001 21 347	M8x0,75	14	16	35,8	4	9	17	11,2x6,5	1.4305

Toutes les pièces en acier sont zingués et bichromatés.

Inserts droits pour jupes, Ø6, pour raccords avec bague coupante et écrou de sertissage à monter sur flexible haute pression Ø8,6x4

Dimension:

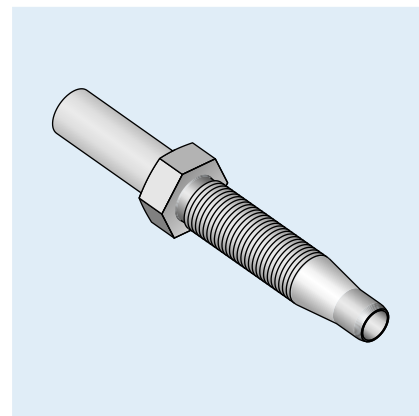
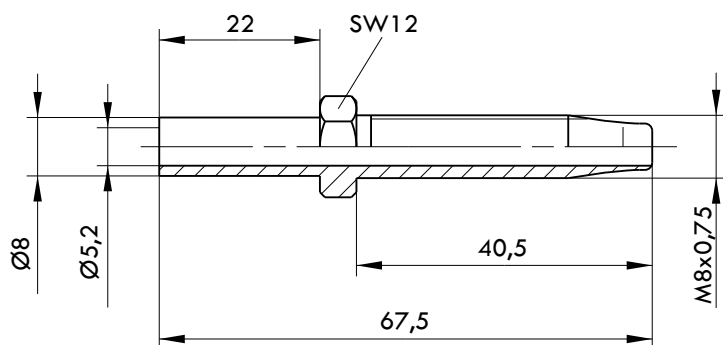


Article Nr	L1	L2	ØD	Matériel
1001 21 218	30	64	5	Acier
1001 21 189	18	49,1	6	Acier
1001 21 190	24	55,1	6	Acier
1001 21 201	30	61,1	6	Acier
1001 21 196	30	61,1	6	1.4305
1001 21 217	30	64	8	Acier
1001 21 219	30	64	10	Acier

Toutes les pièces en acier sont zingués et bichromatés.

Inserts droits, pour raccords avec bague coupante et écrou de sertissage à monter sur flexible haute pression Ø11,2x6,5

Dimension:

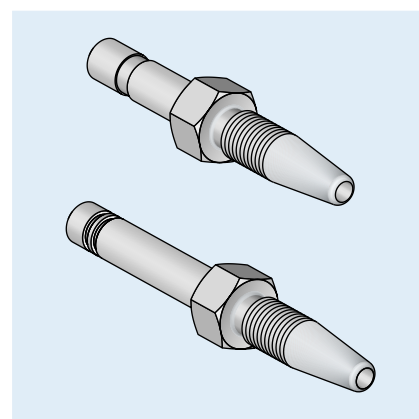
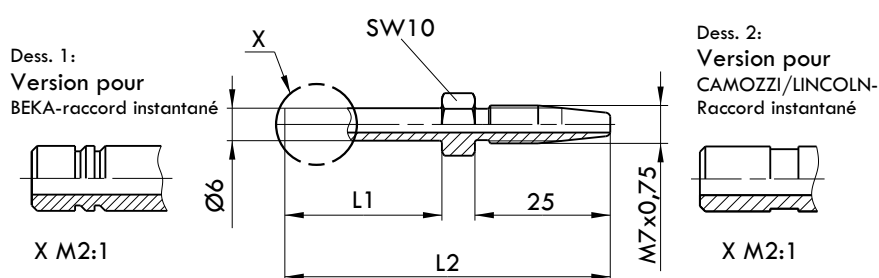


Article Nr	Matériel
100121301	Acier
100121348	1.4305

Toutes les pièces en acier sont zingués et bichromatés.

Inserts droits, pour raccords instantanés à monter sur flexible haute pression Ø8,6x4

Dimension:



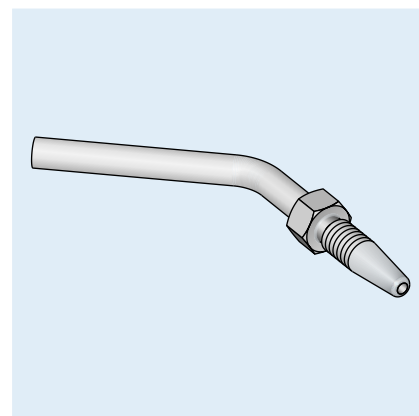
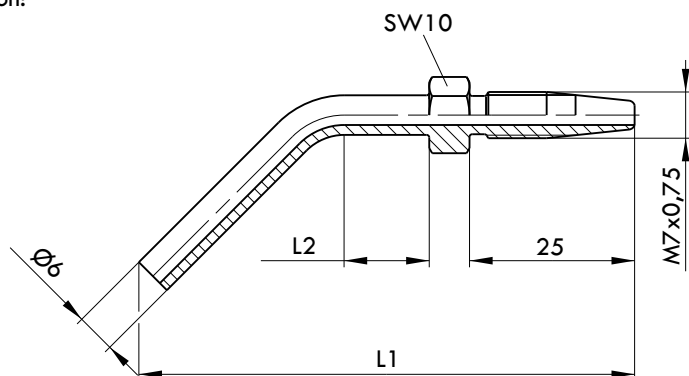
Article Nr	Dess.	L1	L2	Matériel
1001 21 210	1	21	52,1	Acier
1001 21 191	2	30	61,1	Acier

Toutes les pièces en acier sont zingués et bichromatés.



Inserts 45° courbés, pour raccords avec bague coupante et écrou de sertissage à monter sur flexible haute pression Ø8,6x4

Dimension:

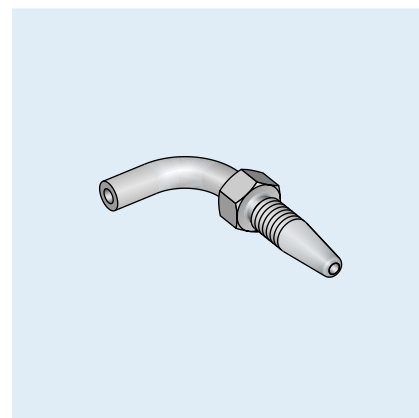
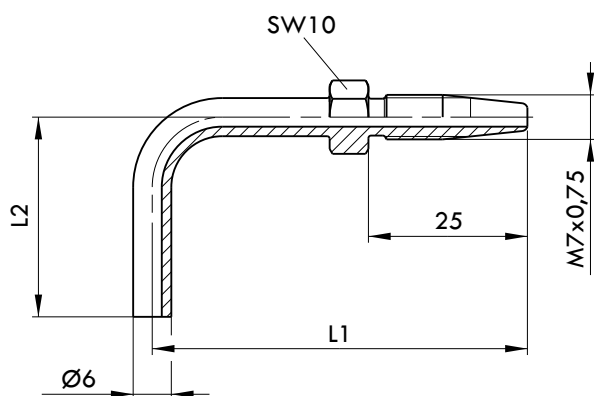


Article Nr	L1	L2	Matériel
1001 21 206	79,1	12,9	Acier
1001 21 187	79,1	12,9	1.4305
1001 21 215	93,2	12,9	Acier

Toutes les pièces en acier sont zingués et bichromatés.

Inserts 90° courbés, pour raccords avec bague coupante et écrou de sertissage à monter sur flexible haute pression Ø8,6x4

Dimension:



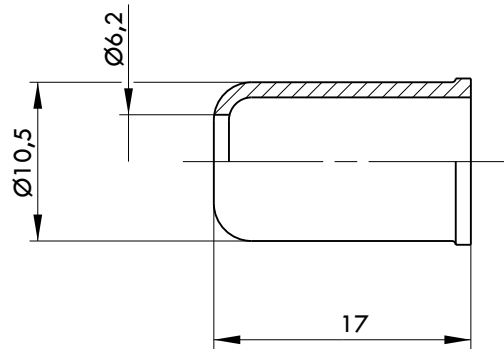
Article Nr	L1	L2	Matériel
1001 21 202	59	38	Acier
1001 21 203	59	50	Acier
1001 21 208	45,1	20,7	Acier
1001 21 209	45,1	32,7	Acier

Toutes les pièces en acier sont zingués et bichromatés.



Embout de sertissage DN4

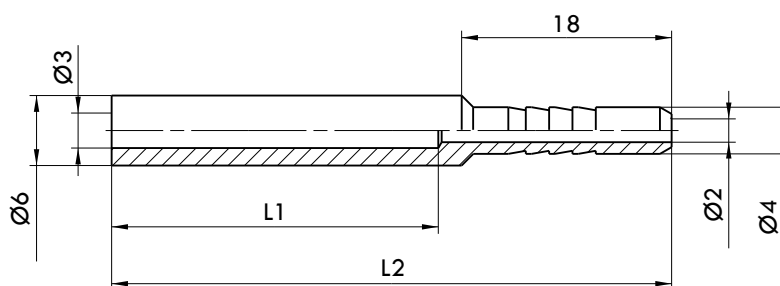
Dimension:



Article Nr	Matériel
100121204	Acier zingué bichromaté

Nipple DN4

Dimension:



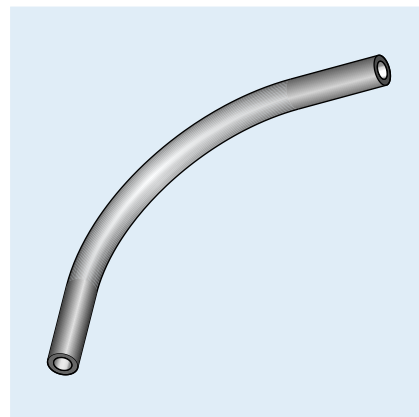
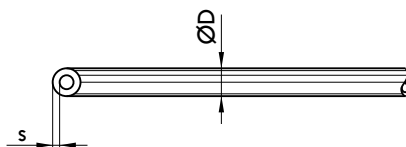
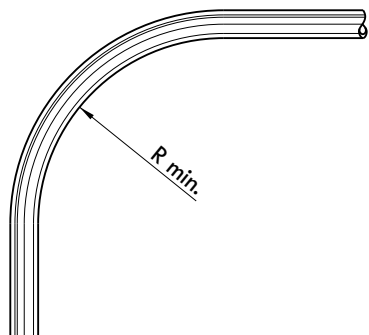
Article Nr	L1	L2	Matériel
FWZ02392-00	28	48	Acier
FWZ02392-01	13	33	Acier

Toutes les pièces en acier sont zingués et bichromatés.



Tuyau polyamide

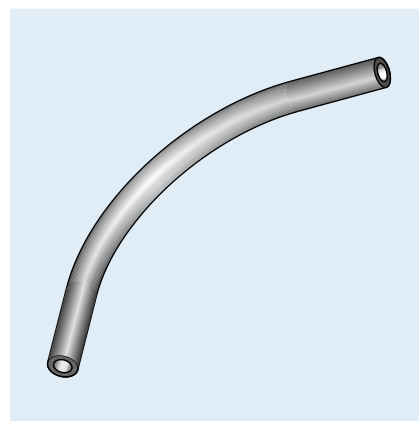
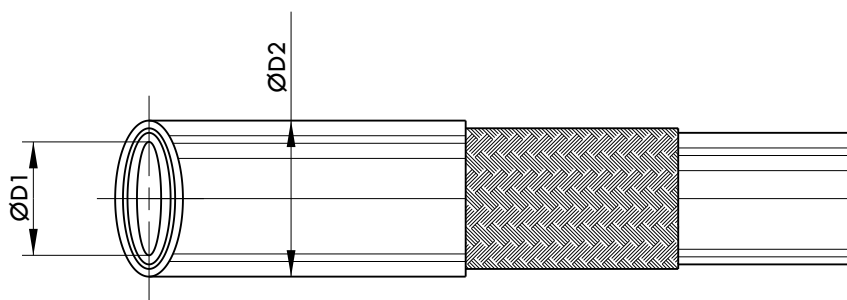
Dimension:



Article Nr	ØD	S	min. Courbe R	Type	Remplissage	Matériel
1001 20 075	4	0,85	40	dur	avec	Polyamide
1001 20 040	4	0,85	40	souple	avec	Polyamide
1001 20 039	4	0,85	40	dur	sans	Polyamide
1001 20 041	4	0,85	40	souple	sans	Polyamide
1001 20 100	6	1,5	40	dur	avec	Polyamide
1001 20 101	6	1,5	40	dur	sans	Polyamide

Tuyau haute pression

Dimension:

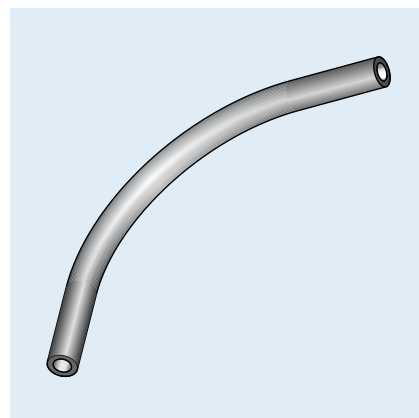
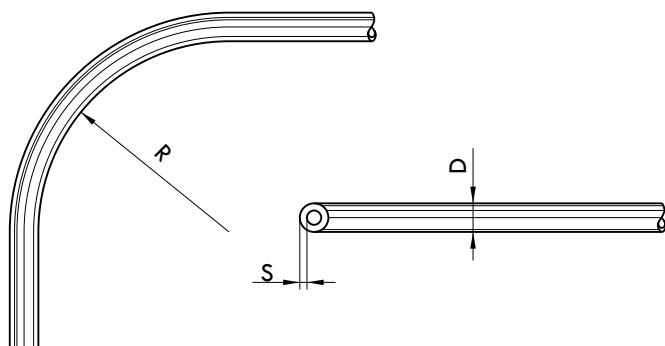


Article Nr	ØD1	ØD2	Type	Remplissage	Matériel
1001 20 200	4	8,6	droit	avec	Tressé synthétique
1001 20 205	4	8,6	spirale	avec	Tressé synthétique
1001 20 201	4	8,6	droit	sans	Tressé synthétique
1001 20 206	4	8,6	spirale	sans	Tressé synthétique
1001 20 265	6,5	11,2	droit	avec	Tressé synthétique
1001 20 266	6,5	11,2	droit	sans	Tressé synthétique



Tuyau en acier, DIN 2391; St35

Dimension:

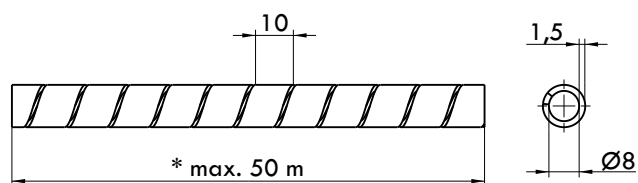


Article Nr	D	S	min. Courbe R	Matériel
0612 020 002	4	0,7	5	Acier zingué
0612 020 001	6	1	11	Acier zingué
0612 020 017	8	1	15	Acier zingué

Gaine spirale

Dimension:

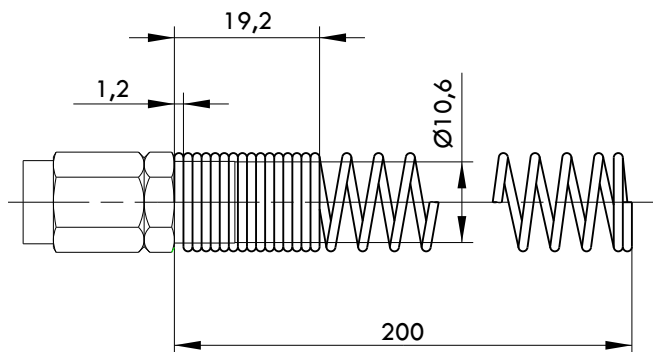
* = Préciser la longueur lors de la commande!



Article Nr	Matériel
100121005	Polyéthylène Couleur noire

Gaine spirale

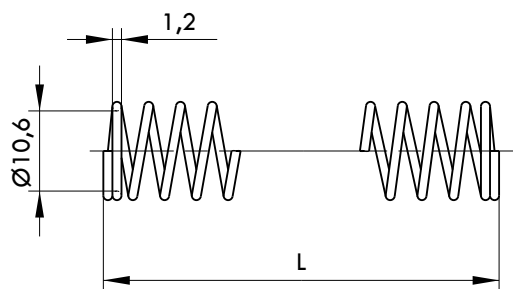
Dimension:



Article Nr	Matériel
100121002	Acier zingué bichromaté

Gaine spirale

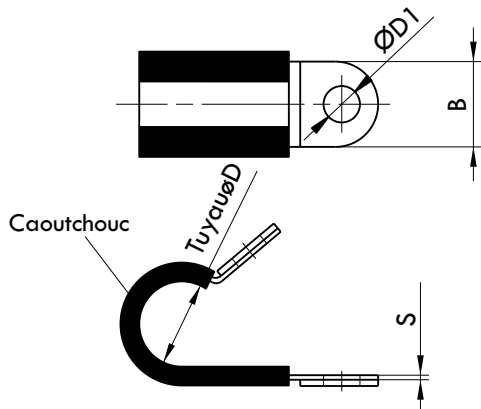
Dimension:



Article Nr	L (mm)	Matériel
1001 21 004	5000	1.4310
1001 21 040	2000	1.4310
1001 21 041	1300	1.4310
1001 21 042	750	1.4310

Collier protégé

Dimension:



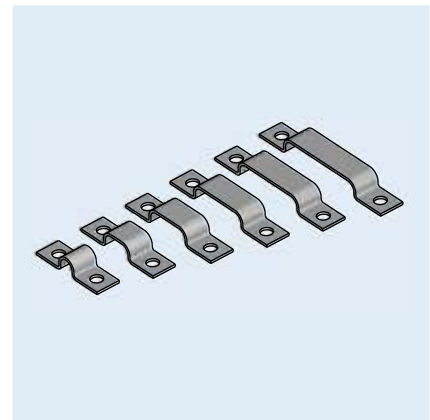
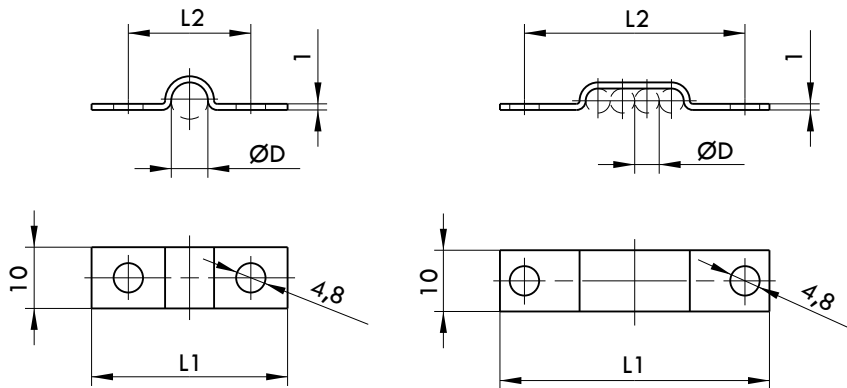
Article Nr	B	TuyauøD	S	ØD1	Matériel
1001 500 10	12	6	0,5	5,3	Acier
1001 500 20	12	9	0,5	5,3	Acier
1001 500 30	12	12	0,5	5,3	Acier
1001 500 40	12	15	0,5	5,3	Acier
1001 500 60	12	17	0,5	5,3	Acier
1001 500 65	12	18	0,5	5,3	Acier
1003 050 019	15	6	0,6	6,4	Acier
1003 050 006	15	9	0,6	6,4	Acier
1003 050 022	15	10	0,6	6,4	Acier
1003 050 012	15	12	0,6	6,4	Acier
1003 050 023	15	15	0,8	6,4	Acier
1003 050 003	15	17	0,8	6,4	Acier
1003 050 013	15	18	0,8	6,4	Acier
1003 050 032	15	19	0,8	6,4	Acier
1001 500 50	15	20	0,8	6,4	Acier
1003 050 014	15	22	0,8	6,4	Acier
1003 050 016	15	25	0,8	6,4	Acier

Toutes les pièces en acier sont zingués.



Colliers 2 fixations, DIN 72573

Dimension:



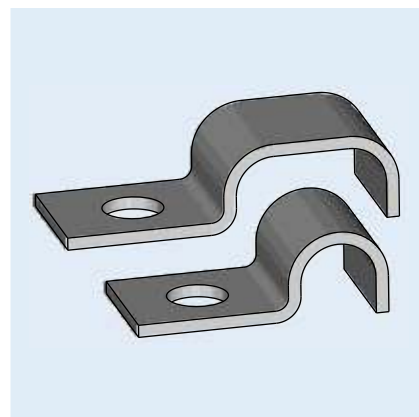
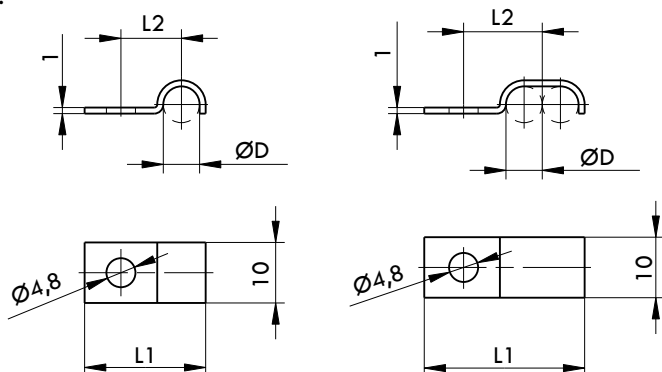
Article Nr	ØD	Nombre de tuyaux	L1	L2	Matériel
097 257 300 411	4	1	29	17	Acier
097 257 300 412	4	2	33	21	Acier
097 257 300 413	4	3	39	27	Acier
097 257 300 414	4	4	44	32	Acier
097 257 300 415	4	5	48	36	Acier
097 257 300 416	4	6	52	40	Acier
097 257 300 111	6	1	32	20	Acier
097 257 300 112	6	2	38	26	Acier
097 257 300 113	6	3	45	33	Acier
097 257 300 114	6	4	51	39	Acier
097 257 300 115	6	5	57	45	Acier
097 257 300 116	6	6	64	52	Acier
097 257 300 211	8	1	34	22	Acier
097 257 300 212	8	2	42	30	Acier
097 257 300 213	8	3	51	39	Acier
097 257 300 214	8	4	59	47	Acier
097 257 300 215	8	5	68	56	Acier
097 257 300 216	8	6	76	64	Acier
097 257 300 511	10	1	34	22	Acier
097 257 300 512	10	2	44	32	Acier
097 257 300 513	10	3	55	43	Acier
097 257 300 514	10	4	67	55	Acier
097 257 300 515	10	5	77	65	Acier
097 257 300 516	10	6	90	78	Acier

Toutes les pièces sont en acier zingué.



Colliers 1 fixation, nach DIN 72571

Dimension:

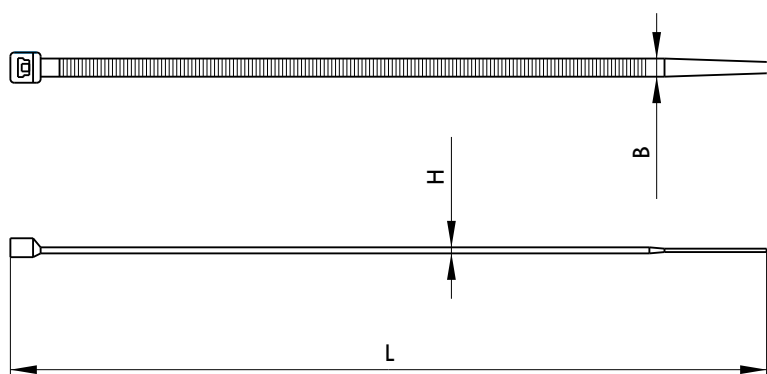


Article Nr	ØD	Nombre des tuyaux	L1	L2	Matériel
097 257 100 111	4	1	18	9	Acier
097 257 100 211	6	1	20	10	Acier
097 257 100 311	8	1	22	11	Acier
097 257 100 411	10	1	23	11	Acier
097 257 100 112	4	2	22,5	11	Acier
097 257 100 212	6	2	26,5	13	Acier
097 257 100 312	8	2	30,5	15	Acier
097 257 100 412	10	2	33,5	16	Acier

Toutes les pièces sont en acier zingué.

Colliers

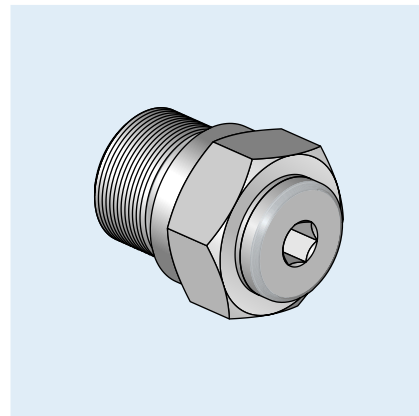
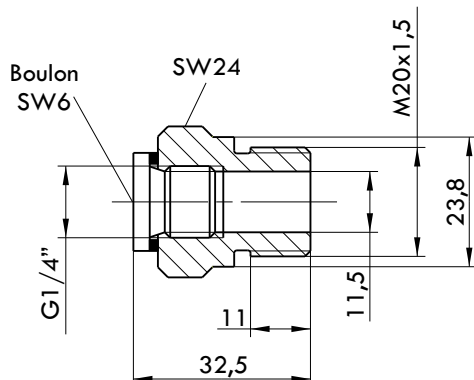
Dimension:



Article Nr	L	B	H	Matériel
100 121 011	200	4,8	1,6	Synthétique
100 121 013	380	7,8	1,8	Synthétique
100 121 002	200	3,6	1	Synthétique
100 121 016	450	7,8	1,8	Synthétique
100 121 022	360	4,8	1,6	Synthétique

Modificateur

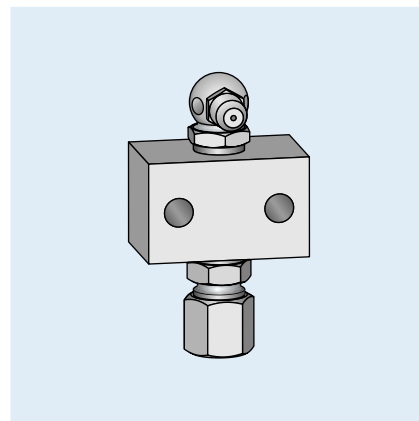
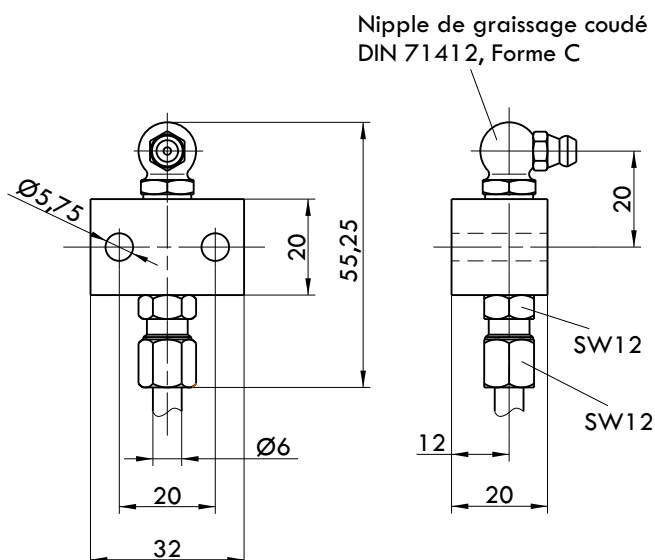
Massbild:



Article Nr	Matériel
21590010020	Acier zingué bichromaté

Ancrage 1 point, d'après AZ-1713

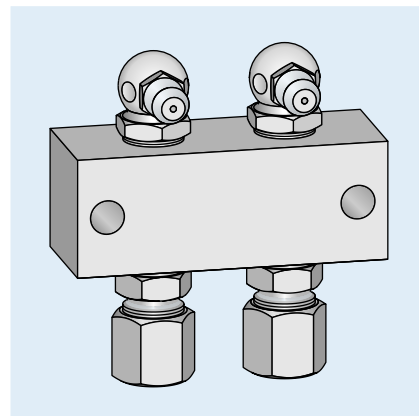
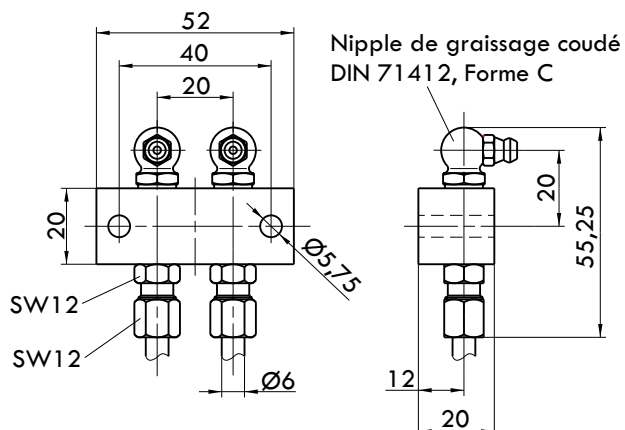
Dimension:



Article Nr	Matériel
21590020014	Acier zingué bichromaté

Ancrage 2 points d'après AZ-1714

Dimension:

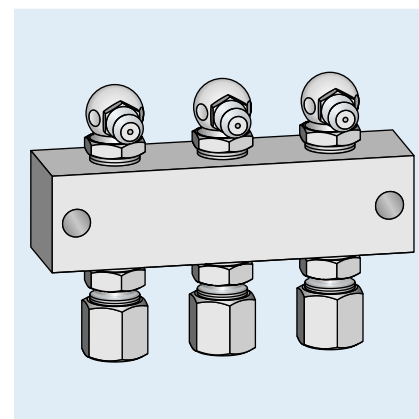
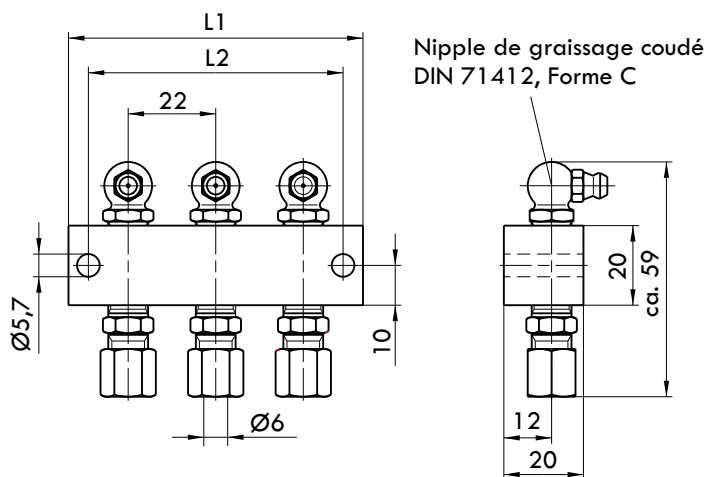


Article Nr	Matériel
21590020024	Acier zingué bichromaté

Ancrage de 3 à 8 points

Dimension:

Dessin: Ancrage 3 points



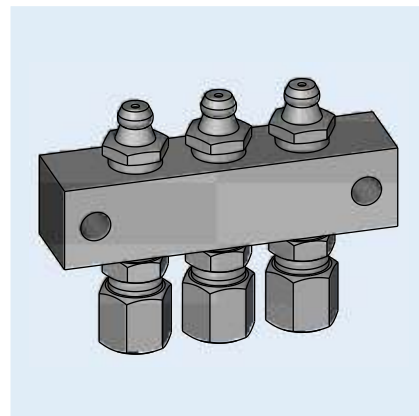
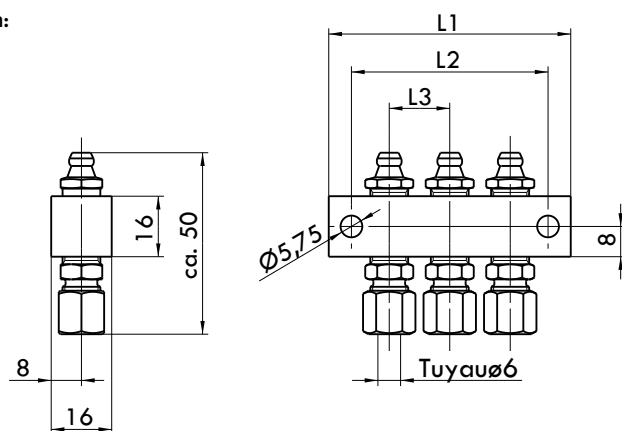
Article Nr	Nbr de raccords	L1	L2	Matériel
2159 0020 025	3	74	64	Acier
2159 0020 026	4	96	86	Acier
2159 0020 027	5	118	108	Acier
2159 0020 028	6	140	130	Acier
2159 0020 029	8	184	174	Acier

Toutes les pièces en acier sont zingués et bichromatés.



Ancrage de 1 à 8 points d'après FAZ1714-05

Dimension:

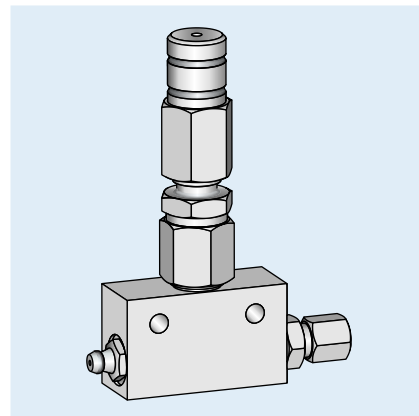
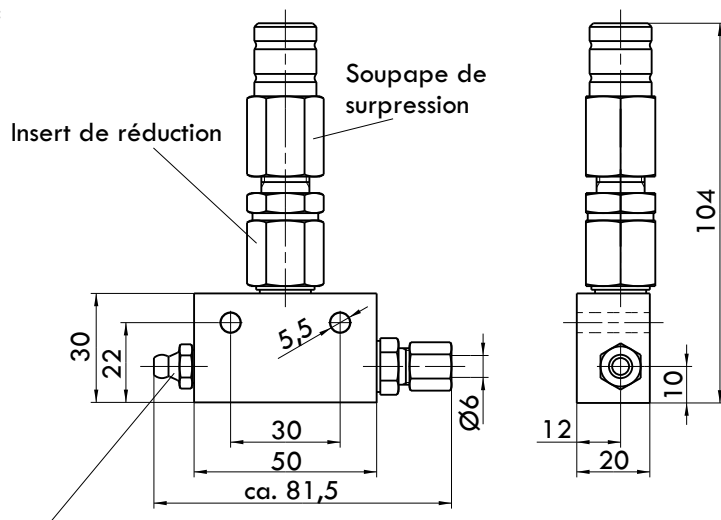


Article Nr	Nbr de raccords	L1	L2	L3	Matériel
2159 0020 065	1	32	20	20	Acier
2159 0020 066	2	52	40	16	Acier
2159 0020 067	3	64	52	16	Acier
2159 0020 068	4	80	68	16	Acier
2159 0020 069	5	96	84	16	Acier
2159 0020 070	6	112	100	16	Acier
2159 0020 071	7	128	116	16	Acier
2159 0020 072	8	144	132	16	Acier

Toutes les pièces en acier sont zingués et bichromatés.

Ancrage 1 point avec soupape de surpression FAZ02251-01

Dimension:

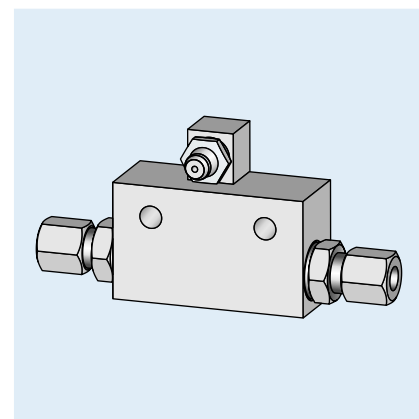
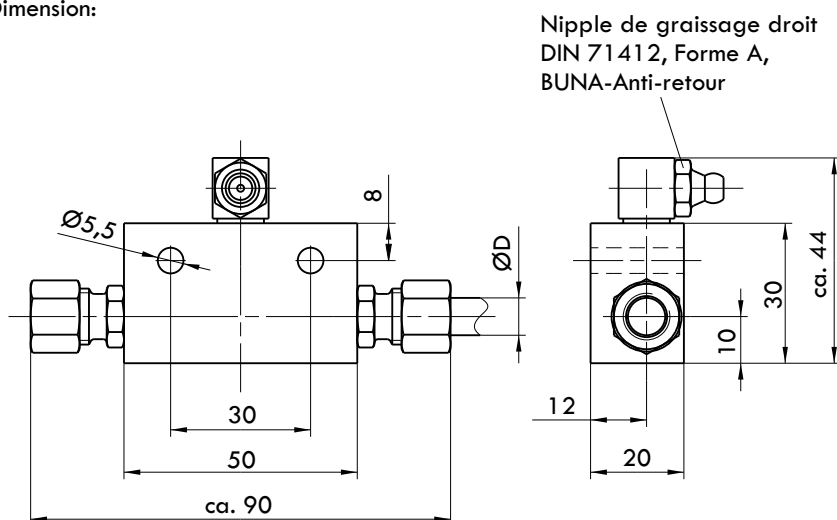


Nipple de graissage droit
DIN 71412, Forme A,
BUNA-Anti-retour

Article Nr	Matériel
2152 99063 2001	Acier zingué bichromaté

Ancrage mixte 1 point, Raccord Ø6 et Ø8

Dimension:



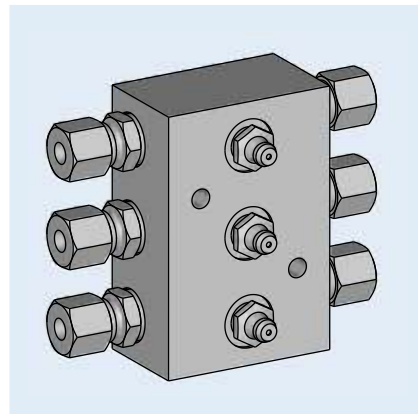
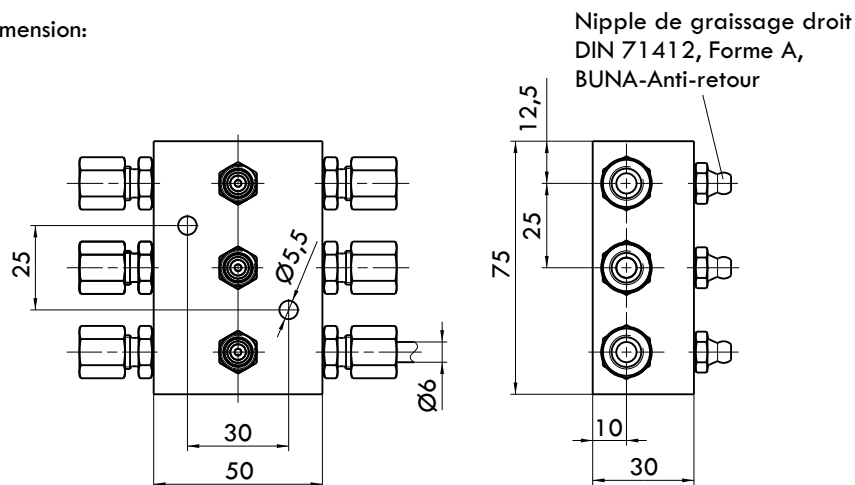
Article Nr	ØD	Matériel
2159 0030 014	6	Acier
2159 0030 017	8	Acier

Toutes les pièces en acier sont zingués et bichromatés.



Bloc graissage de secours 3-points, AZ-1760-02

Dimension:



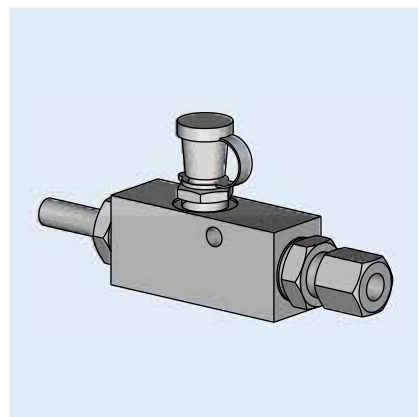
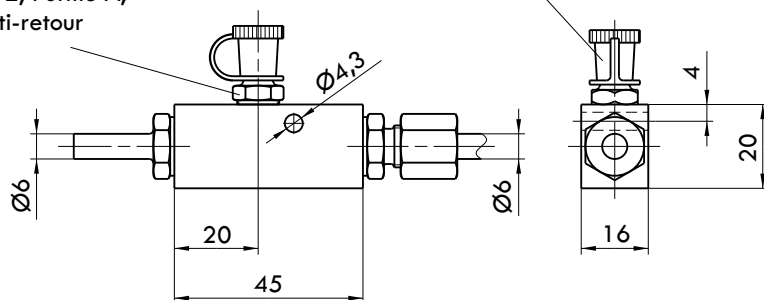
Article Nr	Matériel
21590030016	Acier zingué bichromaté

Bloc graissage de secours, AZ-1760-04

Dimension:

Nipple de graissage droit
DIN 71412, Forme A,
BUNA-Anti-retour

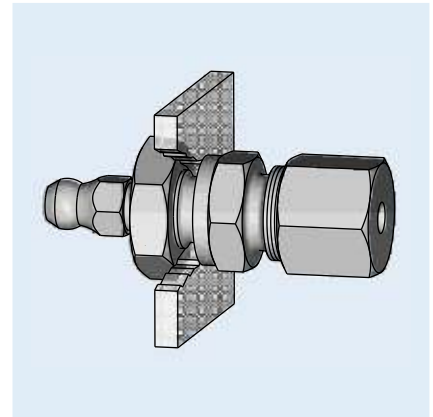
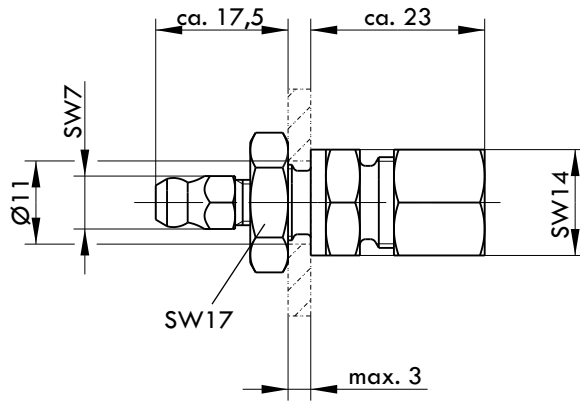
Capuchon de protection pour graisseur



Article Nr	Matériel
21590030020	Acier zingué bichromaté

Passe-cloison avec graisseur

Dimension:



Article Nr	Matériel
FAZ03552-00	Acier zingué bichromaté

