



MEEST GEBRUIKTE KOPPELINGEN, LEIDINGEN, KLEMMEN, ENZ. VOOR CENTRAALSMERING MET PROGRESSIEFVERDELER

Pos.	Aantal	Bestelnummer	Beschrijving	
1		LPA.WNF.04-02 *	PA-slang transparant 4 x 1 - 45 bar bij +20°C	
2		LPA.WSW.04-02 *	PA-slang zwart 4 x 1 - 45 bar bij +20°C	
3		LPA.HNF.06-04	PA-slang transparant 6 x 1 - 45 bar bij +20°C	
4		LPA.HSW.06-04	PA-slang zwart 6 x 1 - 75 bar bij +20°C	
5		LPA.HSW.06-03 **	PA-slang zwart 6 x 1,5 - 75 bar bij +20°C	
6		LPA.E.04-2 *	Insteekhuls (verplicht voor leidingen in PA)	
7		LPA.E.05-6/3	Insteekhuls (verplicht voor leidingen in PA)	
8		LPA.E.05-6/4	Insteekhuls (verplicht voor leidingen in PA)	
9		LPA.AF4.DN4 ***	Hoge drukslang (HD) 370 bar bij 20°C buiten Ø 8,1 mm binnen Ø 4 mm	
10		LPA.BF6,3.DN6 ***	Hoge drukslang (HD) 455 bar bij 20°C buiten Ø 13 mm binnen Ø 6,3 mm	
11		LK.SH.HAF-04	Schroefhuls voor HD-slang AF4	
12		LK.SH.HAF-06,3	Schroefhuls voor HD-slang BF6.3	
13		LK.FD.41255642	F-doornpijp recht Ø 6 mm voor HD-slang AF4	
14		LK.FD.41263241	F-doornpijp recht Ø 6 mm voor HD-slang BF6.3	
15		LK.FD.D6-90°38	F-doornpijp 90° Ø 6 mm voor HD-slang	
16		LME.ST-G.06-04	Staalbuis - geel verzinkt Ø 6/4	
17		LME.ST-G.08-06	Staalbuis - geel verzinkt Ø 8/6	
18		LME.CU.04-02 *	Koperbuis Ø 4/2	
19		LME.CU.06-04	Koperbuis Ø 6/4	
20		LB.LK.01X04 *	Leidingklem gegalvaniseerd	
21		LB.LK.01X06	Leidingklem gegalvaniseerd	
22		LB.LK.01X08	Leidingklem gegalvaniseerd	
23		LB.LK.02X04 *	Leidingklem gegalvaniseerd	
24		LB.LK.02X06	Leidingklem gegalvaniseerd	
25		LB.LK.02X08	Leidingklem gegalvaniseerd	
26		LB.LK.03X04 *	Leidingklem gegalvaniseerd	
27		LB.LK.03X06	Leidingklem gegalvaniseerd	
28		LB.LK.03X08	Leidingklem gegalvaniseerd	
29		LB.LK.04X04 *	Leidingklem gegalvaniseerd	
30		LB.LK.04X06	Leidingklem gegalvaniseerd	
31		LB.LK.04X08	Leidingklem gegalvaniseerd	
32		LB.LK.05X04 *	Leidingklem gegalvaniseerd	
33		LB.LK.05X06	Leidingklem gegalvaniseerd	
34		LB.LK.05X08	Leidingklem gegalvaniseerd	
35		LB.LK.06X04 *	Leidingklem gegalvaniseerd	
36		LB.LK.06X06	Leidingklem gegalvaniseerd	
37		LB.LK.06X08	Leidingklem gegalvaniseerd	
38		LB.LK.RS-06-12	Gegalvaniseerde klemmen met rubber D=6 mm	
39		LB.LK.RS-08-12	Gegalvaniseerde klemmen met rubber D=8 mm	
40		LB.LK.RS-15-12	Gegalvaniseerde klemmen met rubber D=15 mm	

Alle uitvoeringen onder voorbehoud van wijzigingen



41		LB.LK.TF4	Kabelbinders in plastic max. Ø 31.4 mm	
42		LB.LK.TF5	Kabelbinders in plastic max. Ø 44.4 mm	
43		LB.LK.TF7	Kabelbinders in plastic max. Ø 88.9 mm	
44		VBM.ZTV.BM04X08	Zelftappende vijs voor klemmen M 4 x 8 mm	
45		CK.GE.04BSF04 *	Rechte inschroefkoppeling staal k.	
46		CK.GE.04M04X075 *	Rechte inschroefkoppeling staal k.	
47		CK.GE.04M06X100 *	Rechte inschroefkoppeling staal k.	
48		CK.GE.04M08X100 *	Rechte inschroefkoppeling staal k.	
49		CK.GE.04M08X125 *	Rechte inschroefkoppeling staal k.	
50		CK.GE.04M10X100 *	Rechte inschroefkoppeling staal k.	
51		CK.GE.04R02 *	Rechte inschroefkoppeling staal k.	
52		CK.GE.06LLM06X1	Rechte inschroefkoppeling konisch	
53		CK.GE.06LLM08X1	Rechte inschroefkoppeling konisch	
54		CK.GE.06LLM10X1	Rechte inschroefkoppeling konisch	
55		CK.GE.06LLR02	Rechte inschroefkoppeling konisch	
56		CK.GE.06LM10X1B *	Rechte inschroefkoppeling cilindrisch	
57		CK.GE.06LR04 *	Rechte inschroefkoppeling konisch	
58		CK.GE.08LL10X1B *	Rechte inschroefkoppeling cilindrisch	
59		CK.GE.08LLR02 *	Rechte inschroefkoppeling konisch	
60		CK.GE.08LLR04 *	Rechte inschroefkoppeling konisch	
61		CK.WE.04M06X100 *	Haakse smeerp. aansl. staal k.	
62		CK.WE.04M08X100 *	Haakse smeerp. aansl. staal k.	
63		CK.WE.04M08X125 *	Haakse smeerp. aansl. staal k.	
64		CK.WE.04M10X100 *	Haakse smeerp. aansl. staal k.	
65		CK.WE.04R02 *	Haakse smeerp. aansl. staal k.	
66		CK.WE.06LLM06X1	Haakse smeerp. aansl. staal k.	
67		CK.WE.06LLM08X1	Haakse inschroefkoppeling konisch	
68		CK.WE.06LLM10X1 *	Haakse inschroefkoppeling konisch	
69		CK.WE.06LLR02 *	Haakse inschroefkoppeling konisch	
70		CK.WE.06LR04 *	Haakse inschroefkoppeling konisch	
71		CK.WE.08LLM10X1 *	Haakse inschroefkoppeling konisch	
72		CK.WE.08LLR02 *	Haakse inschroefkoppeling konisch	
73		CK.WE.08LR04 *	Koppeling haaks konisch BSPT	
74		CK.G.06L	Rechte koppeling	
75		CK.G.08L	Rechte koppeling	
76		CK.WSV.06L	Haakse chassisdoorloper	
77		CK.WSV.08L	Haakse chassisdoorloper	
78		CK.SV.06L	Rechte chassisdoorloper	
79		CK.SV.08L	Rechte chassisdoorloper	
80		CK.SR.04LL *	Snijring staal leiding Ø 4 mm L= 6 mm	
81		CK.SR.06LL	Snijring staal leiding Ø 6 mm L= 7 mm	
82		CK.SR.06L-S	Snijring staal leiding Ø 6 mm L= 9.5 mm	
83		CK.SR.08LL	Snijring staal leiding Ø 8 mm L= 7 mm	
84		CK.SR.08L-S	Snijring staal leiding Ø 8 mm L= 9.5 mm	
85		LK.KR.ME-04 *	Knelring mess. voor leiding Ø 4 mm L= 5.5 mm	
86		LK.KR.ME-06	Knelring mess. voor leiding Ø 6 mm L= 6.5 mm	
87		LK.KR.ME-08	Knelring mess. voor leiding Ø 8 mm L= 6.5 mm	

* = koppelingen en leidingen van 4 mm worden slechts gebruikt bij plaatsgebrek en zeer kleine behoefte smeermiddelen

** = worden altijd gebruikt bij tegendrukken boven de 40 bar

*** = worden altijd gebruikt bij tegendrukken boven de 70 bar

De meeste onderdelen zijn ook in inox te verkrijgen; bepaalde koppelingen ook in messing.

Alle uitvoeringen onder voorbehoud van wijzigingen

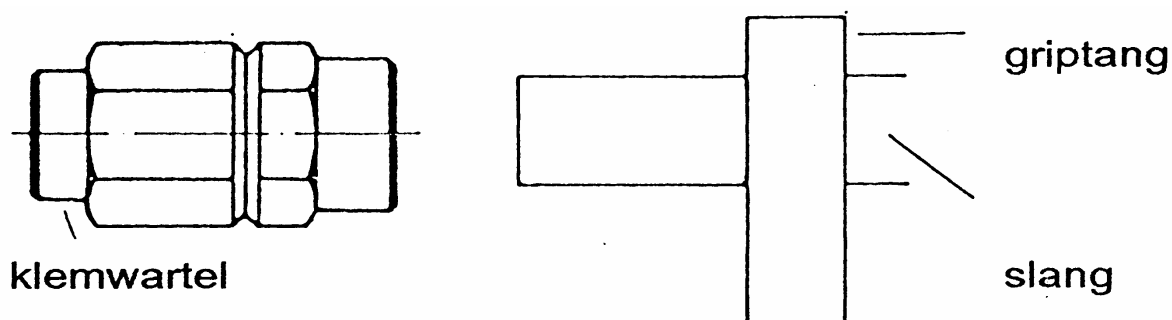


MONTAGE KLEMWARTEL EN BINNENPIJPJE

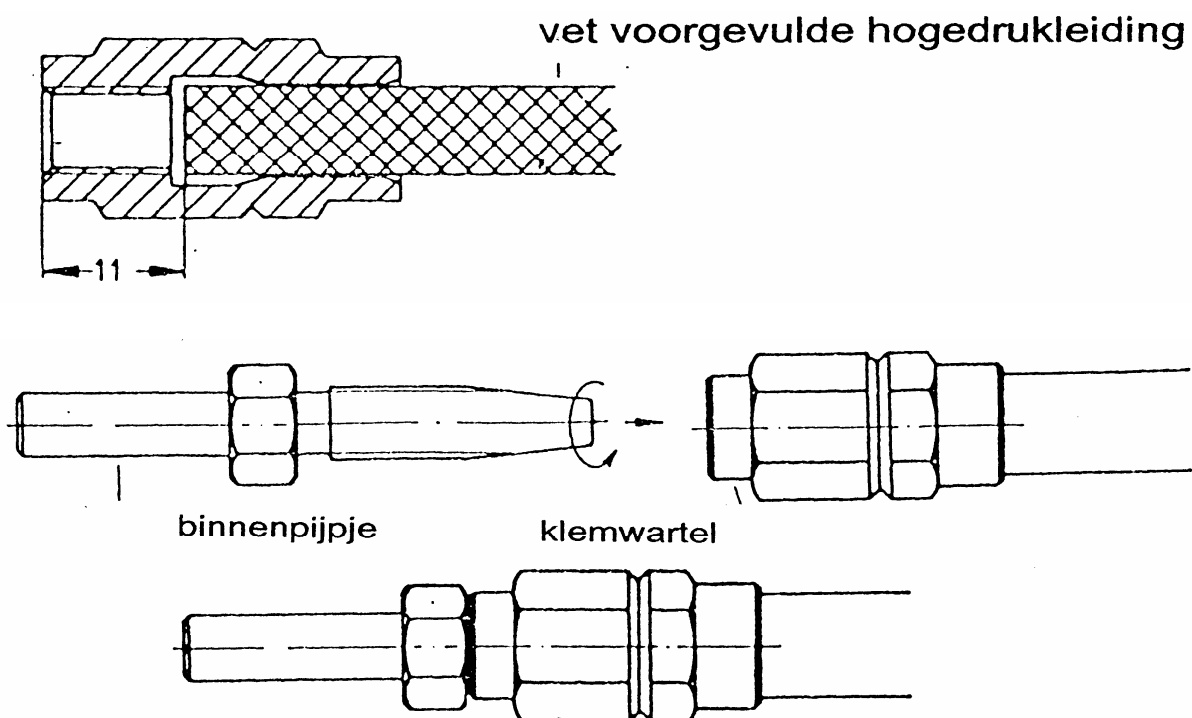
Daar er door lage temperaturen hogere drukken kunnen ontstaan, tot 350 bar, gebruikt men van de pomp naar de progressieve hoofdverdeler en van de progressieve hoofdverdeler naar de nevenverdeler vet-voorgevulde hogedrukleiding. Met klemwartel en binnenpijpje worden deze bevestigd aan de klemkoppeling.

Montage van de klemwartel en het binnenpijpje

De hogedrukleiding met een griptang vasthouden, klemwartel linksdraaiend op de slang draaien tot op een diepte van 11 mm van het einde.



Het binnenpijpje er rechtsdraaiend inschroeven tot aan de wartel. Het plaatsen en bevestigen van de hogedrukleiding gebeurt op dezelfde wijze als de andere vetsmeerleidingen.



Alle uitvoeringen onder voorbehoud van wijzigingen

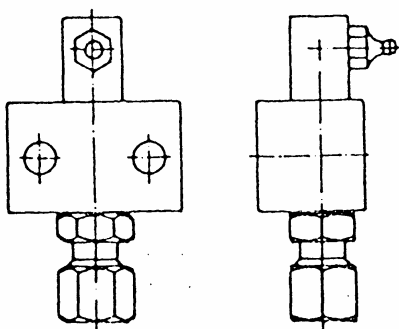


ÉÉNPUNT-SMERING

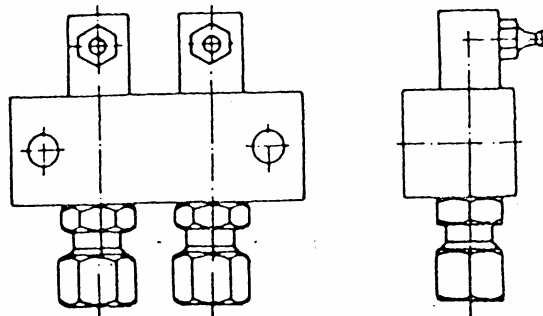
MONTAGE VAN DE NIPPELBLOK

- De nippelblok op een goede toegankelijke plaats bevestigen zodat men zonder moeite met het vetpistool of handpomp kan doorsmeren.
- Voor het doorsmeren de smeernippel grondig zuiver maken zodat er geen vuil in het systeem gepompt wordt.
- De nippelblok en de progressieve (hoofd) verdeler verbinden met hogedrukleiding (max 5 m.).

Nippelblok 1 smeernippel



Nippelblok 2 smeernippels



* *
*

Alle uitvoeringen onder voorbehoud van wijzigingen