



# Volumetrisch systeem Système volumétrique

## **ELEKTRISCHE TANDWIELPOMPEN MPT POMPES A ENGRENAGE ELECTRIQUES MPT**





**TANDWIELPOMPEN MPT-200 & MPT-500 - MOTOPOMPES**  
**ZONDER RESERVOIR - SANS RESERVOIR**

EIGENSCHAPPEN - CARACTÉRISTIQUES

Debiet/minuut	200 cc of 500 cc	Débit/minute	200 cm <sup>3</sup> ou 500 cm <sup>3</sup>
Werkdruk	Van 5 tot 25 BAR (70-354 PSI) Van 15 tot 50 BAR (212-708 PSI)	Pression de service	De 5 à 25 BAR (70-354 PSI) De 15 à 50 BAR (212-708 PSI)
Ontlastingsventiel	0,7 BAR	Clapet de décharge	0,7 BAR
Aanzuigfilter	250 μ (olie) 400 μ (vet)	Filtre d'aspiration	250 μ (huile) 400 μ (graisse)
Manometer	0-60 BAR / 0-870 PSI	Manomètre	0-60 BAR / 0-870 PSI
Aansluitdraad	M12X1 buis 6 mm	Raccord de sortie	M12X1 tube 6 mm
Werkings temperatuur	Van -20°C tot +80°C	Température de service	De -20°C à +80°C
Smeermiddel	Olie 50-1000 cSt/40°C Vloeibaar vet NLGI 000 - 00	Lubrifiant	Huile 50-1000 cSt/40°C Graisse molle NLGI 000 - 00
Niveaucontrole	1.5 A 250 V AC 200 V CC 50 W (olie) 2 A 24 V CC (vet)	Contact niveau bas	1.5 A 250 V AC 200 V CC 50 W (huile) 2 A 24 V CC (graisse)

ELEKTRISCHE MOTOR - MOTEUR ÉLECTRIQUE

Voedingsspanning	220-240/380-420 V 254-280/440-480 V	Tension d'alimentation	220-240/380-420 V 254-280/440-480 V
Frequentie	50/60 Hz	Fréquence	50/60 Hz
Stroomsterkte	0.6 - 0.35 A	Intensité	0.6 - 0.35 A
Vermogen	90 W	Puissance	90 W
Bescherming	IP - 55	Protection	IP - 55
Werking	Continu in werking	Service	Continu S1
Isolatie	Klasse F	Isolation	Classe F
Constructievorm	B14	Forme de construction	B14
Type	MEC - 56	Type	MEC - 56

BESTELCODES - CODES POUR COMMANDE

CODE/ CODE	DRUK/PRESSION	TYPE/TYPE	CODE/ CODE	TYPE/TYPE	DRUK/PRESSION
60 825 2	5 - 25 BAR	MPT-500 S/S O 145	60 826 5	MPT-500 S/S G 240	15 - 50 BAR
60 825 3	5 - 25 BAR	MPT-500 S/S O 240	60 825 0	MPT-200 S/S O 145	5 - 25 BAR
60 825 4	15 - 50 BAR	MPT-500 S/S O 145	60 825 1	MPT-200 S/S O 240	5 - 25 BAR
60 825 5	15 - 50 BAR	MPT-500 S/S O 240	60 826 0	MPT-200 S/S G 145	15 - 50 BAR
60 826 4	15 - 50 BAR	MPT-500 S/S G 145	60 826 1	MPT-200 S/S G 240	15 - 50 BAR

Op aanvraag monofasige motor (115 V AC en 230 V AC 50/60 Hz) verkrijgbaar.

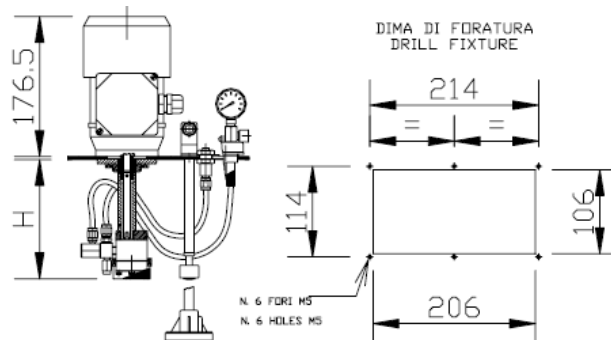
Gelieve in dat geval de spanning toe te voegen aan het eind van de bestelcode. S/S = zonder reservoir.

Sur demande, tension moteur disponible en monophasé (115 V AC et 230 V AC 50/60 Hz) ou avec tension spéciale.

Dans ce cas, ajouter la tension à la fin du code article. S/S = sans réservoir.

AFMETINGEN - ENCOMBREMENTS

POMP / POMPE	H	BAR	POMP / POMPE	H	BAR
MPT-500 S/S O	145	5 - 25 BAR	MPT-500 S/S G	240	15 - 50 BAR
MPT-500 S/S O	240	5 - 25 BAR	MPT-200 S/S O	145	5 - 25 BAR
MPT-500 S/S O	145	15 - 50 BAR	MPT-200 S/S O	240	5 - 25 BAR
MPT-500 S/S O	240	15 - 50 BAR	MPT-200 S/S G	145	15 - 50 BAR
MPT-500 S/S G	145	15 - 50 BAR	MPT-200 S/S G	240	15 - 50 BAR



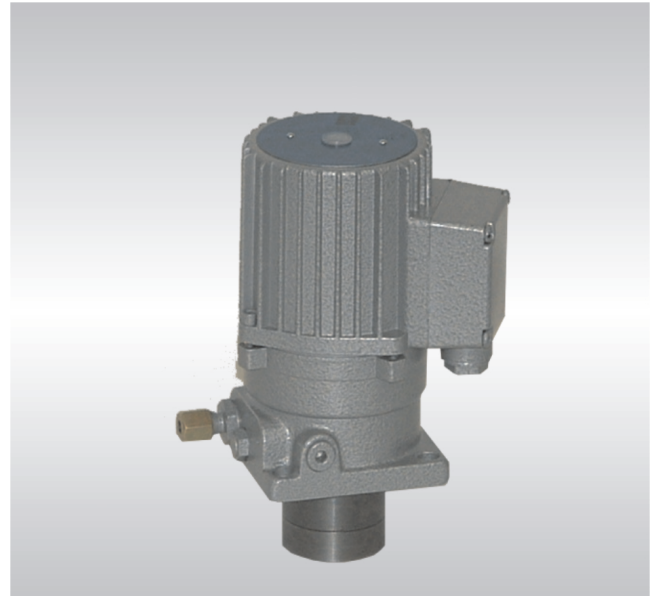
Alle uitvoeringen onder voorbehoud van wijzigingen – Sous réserve de modifications

# TANDWIELPOMP

## S 95

De één-leidingspomp S95 dient voor het gebruik van zowel dynamische als statische smeersystemen.

De één-leidingspomp S95 bezit geen eigen reservoir en kan met een externe sturing bediend worden.



### TECHNISCHE GEGEVENS

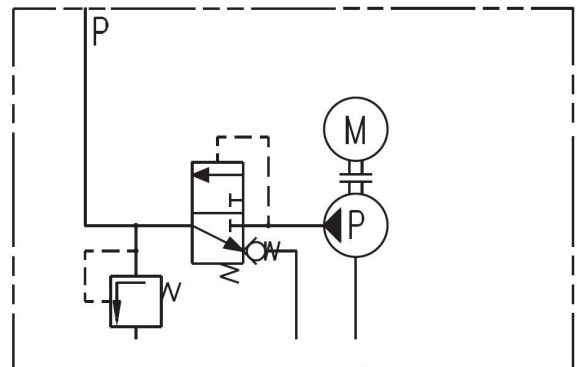
#### Pomp

Bouwgroep: Tandwielpomp  
 Debiet: 0,4 l/min  
 Bedrijfsdruk: 30 bar  
 Smeermedium: Olie  
 vloei-vet NLGI Kl. 000-00  
 (na vrijgave)  
 Viscositeit: 20 - 700 mm<sup>2</sup>/s  
 Temperatuurbereik: Medium 0 - 70°C  
 omgeving 0 - 40°C

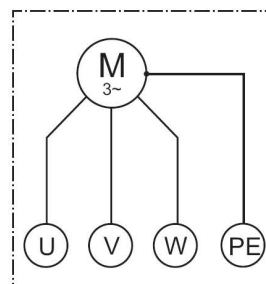
#### Motor

Aandrijving: Bedrijfsspanning  
 Stroomsterkte: 0,1 kW  
 Aandrijvingsgroep: S1  
 Bescherming: IP54  
 Bedrijfsspanning: 200-240/345-420 V, 50 Hz, 0,44/0,25 A  
 254-277/440-480 V, 60 Hz, 0,44/0,25 A  
 Toerental: 2700/3200 U/min

Hydraulisch plan

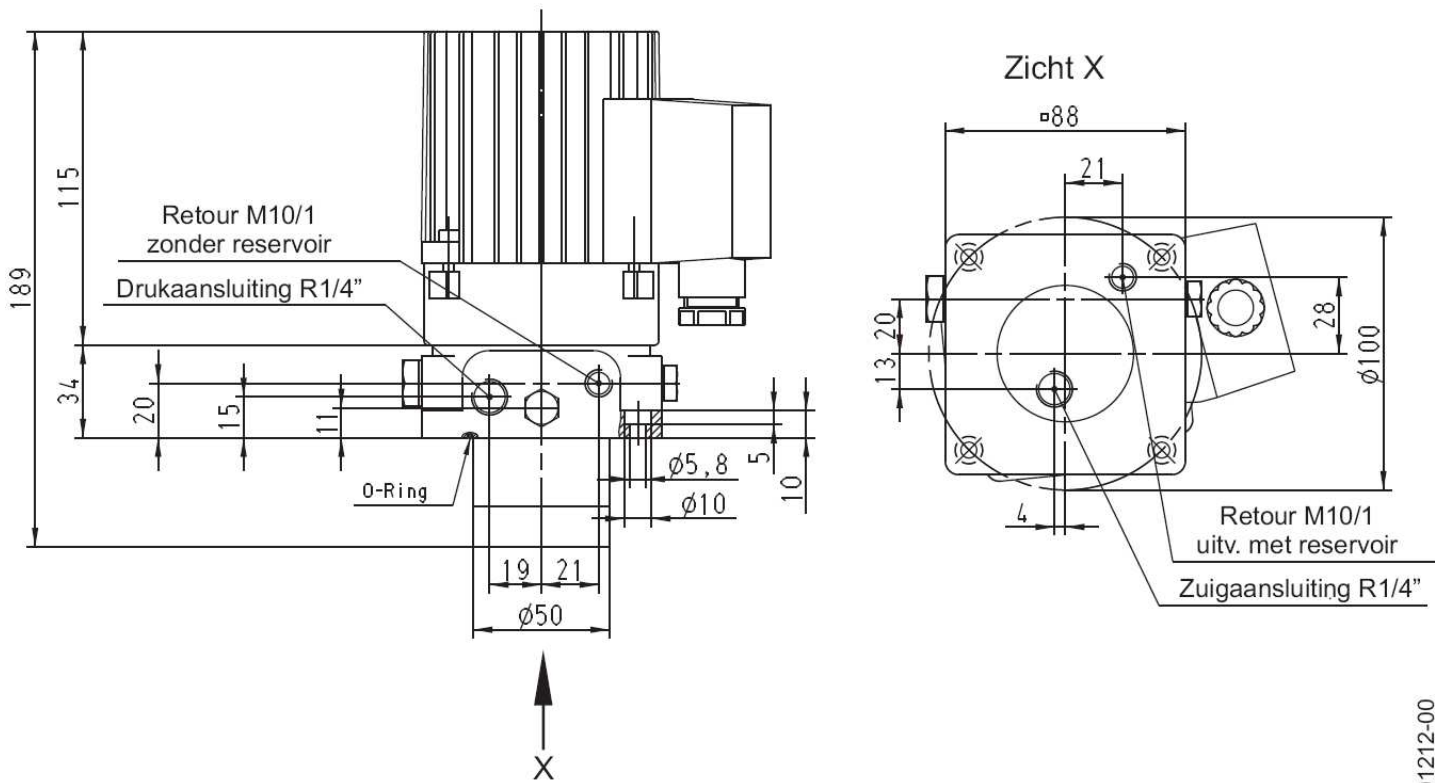


Aansluitschema (zonder sturing)





# TANDWIELPOMP S 95



FAZ01212-00

Bestelnummer Bouwgroep 2710

2710.150001

## TANDWIELPOMP EA 3 / EA 6

De één-leidingspompen EA3 en EA6 dienen voor het gebruik van zowel dynamische als statische smeersystemen. De één-leidingspompen EA3 en EA6 hebben geen reservoir en worden ingezet bij een dynamisch systeem van maximum 3 cm<sup>3</sup> per impuls (6 cm<sup>3</sup> voor EA6).

### TECHNISCHE GEGEVENS

#### Pomp

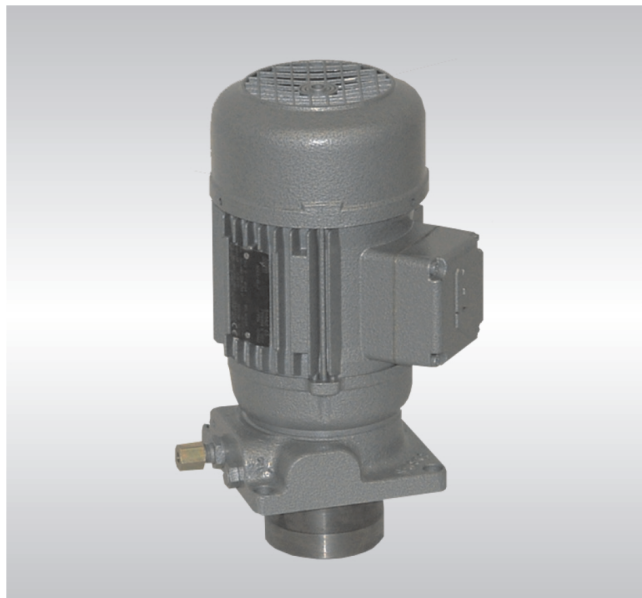
Bouwgroep: Tandwielpomp  
 Debiet: EA3: 3 cm<sup>3</sup>/Impuls of 1l/min \*  
 EA 6: 6 cm<sup>3</sup>/Impuls of 2l/min\*\*  
 Bedrijfsdruk: 35 bar  
 Smeermedium: Olie  
 vloeï-vet NLGI Kl. 000-00  
 (na vrijgave)  
 Viscositeit: 20 - 700 mm<sup>2</sup>/s  
 Temperatuurbereik: Medium 0 - 70°C  
 omgeving 0 - 40°C

#### Motor

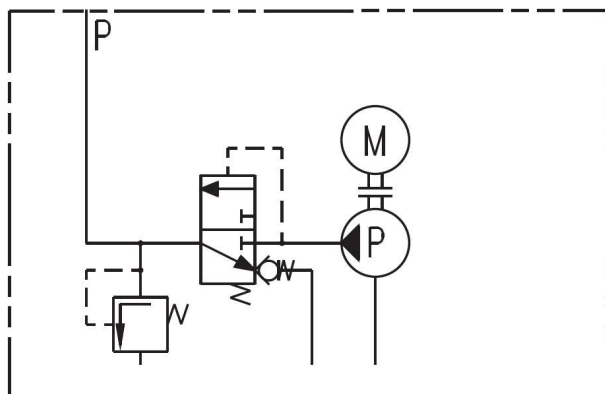
Stroomsterkte: EA 3: 0,17 kW S1  
 EA 6: 0,27 kW S3  
 Bescherming: Ip54  
 Bedrijfsspanning: 200-240/345-420 V, 50 Hz, 0,44/0,25 A  
 254-277/440-480 V, 60 Hz, 0,44/0,25 A  
 Omwentelingen: 2700/3200 t/min

\* voor dynamische ventielen met een totaal volume van maximum 3 cm<sup>3</sup> per impuls.

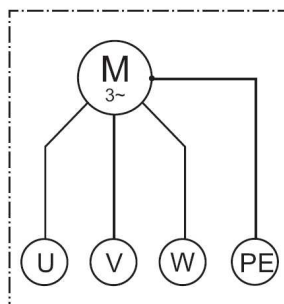
\*\* voor dynamische ventielen met een totaal volume van maximum 6 cm<sup>3</sup> per impuls.



Hydraulisch plan



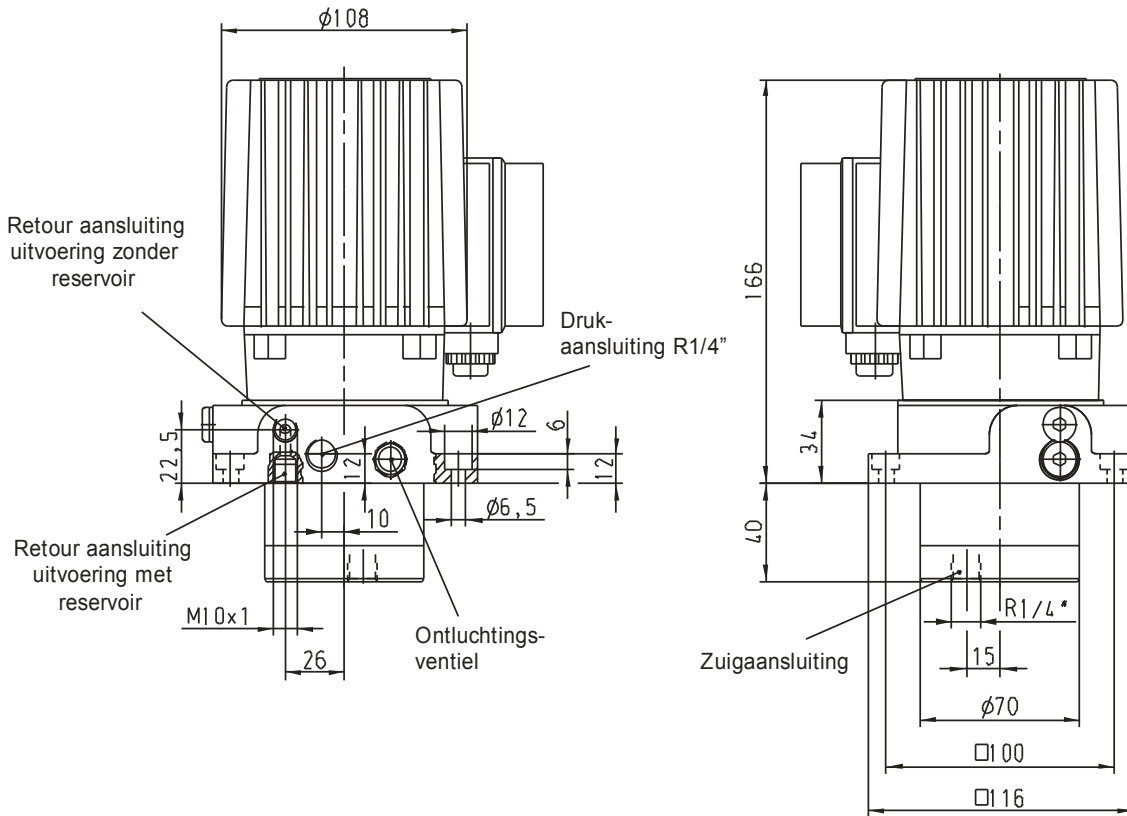
Aansluitschema (zonder sturing)



Alle uitvoeringen onder voorbehoud van wijzigingen



# TANDWIELPOMP EA 3 / EA 6



FAZ00712-05

Bestelsleutel bouwgroep 2700

2700.30.0000

Debiet	3 cm <sup>3</sup> /Impuls (1 l/min)	6 cm <sup>3</sup> /Impuls (2 l/min)
Bestelcode	30	60
Speciale uitvoering		

Alle uitvoeringen onder voorbehoud van wijzigingen