

LUBRICATION SYSTEMS



MINI-MAX ELEKTRISCHE SMEERPOMP

MINI-MAX ELEKTRISCHE SMEERPOMP



ZUINIG

STANDAARDMODEL

BETROUWBAAR

De **MINI-MAX** elektrische pomp is ontworpen als meervoudig uitgangensysteem en voor gebruik met de **DPX** progressief verdelers. Beide systemen kunnen uiteraard gecombineerd worden. De pomp wordt aangedreven door een motor van 12 V DC of 24 V DC en pompt smeermiddel met een maximale dichtheid van NLGI 2. Op aanvraag kan de pomp voorzien worden van een timer.

De pomp kan uitgerust worden met maximaal 10 pompelementen ; 2 uitgangen verbonden aan de progressief verdelers en 8 uitgangen direct verbonden aan de punten die gesmeerd moeten worden. De roerspaan onderin het compartiment vergemakkelijkt de smeermiddelopname.

- De versie zonder leegmelder bevat enkel een roerspaan en een schraapmesje.
- De pomp wordt extra beschermd door de elektrische koppelingen geschikt voor buiten en de verschillende afdichtingsmiddelen.

COMPACT

LANDBOUW



GRONDWERKEN



CONSTRUCTIEVOERTUIGEN



INDUSTRIE

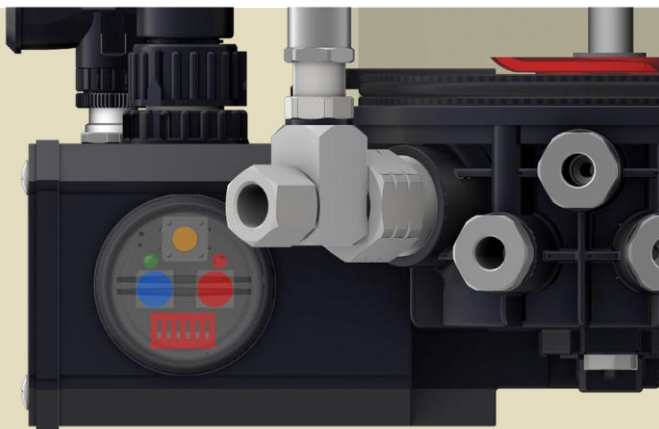


ZELFAANDRIJVING



ALGEMENE TECHNISCHE FICHE

| | |
|---|--|
| Snelheid | 22 toeren/minuut |
| Pompsysteem | Met nokaandrijving en terugspringend veertje |
| Maximale aantal pompelementen | 8 enkele uitgangen – 2 uitgangen voor progressief verdeler |
| Toevoeraansluiting (pompuitgang) | Pompelementen met 1 smeerpunt 1/8'' |
| | Pompelementen voor progressief verdeler 1/4'' |
| Nominaal debiet bij pompelement met 1 smeerpunt | 5 mm ³ / toer |
| | 10 mm ³ / toer |
| | 15 mm ³ / toer |
| | 25 mm ³ / toer |
| | 50 mm ³ / toer |
| Nominaal pompdebiet voor progressief verdelers | 160 mm ³ / toer |
| Maximale werkdruk | 200 bar |
| Capaciteit reservoir | 1 kg |
| Smeermiddeldichtheid | NLGI 2 bij reële werkt temperatuur |
| Werktemperatuur | -10°C ÷ +60°C |
| Opbergtemperatuur | -20°C ÷ +80°C |
| Max. relatieve vochtigheid zonder beneveling | 90% |
| Geluidsdruklevel | < 70 db (A) |
| Leegmelding | Reed-contact geactiveerd door volgplaat |
| | 1.5 A 250 V AC – 200 VDC 50 W – NC o NA contact |
| Netto gewicht | 2,75kg |



De **MINI-MAX** pomp heeft een geïntegreerde timer dicht bij de exentermotor en is bereikbaar door de transparante beschermingsdop te verwijderen.

De doorzichtigheid maakt de twee LED lampjes zichtbaar die 'power on' en het alarmniveau weergeven. Als de bescherming verwijderd is, kunnen de tijden en functies ingesteld worden naar wens en de manuele drukknop kan geactiveerd worden.

ALGEMENE TECHNISCHE FICHE VAN DE INTERNE TIMER

| | |
|----------------------|--|
| Voedingsspanning | 12 VDC – 24 VDC |
| Mogelijke werkwijzen | Pauzetijd uren-/minuten impuls – werktijd seconden/minuten |
| | Pauzetijd externe impulsen |
| | Voor-smering |
| Signalering | Snelle wijziging vetverdeling +/- 30% |
| | Minimaal elektrisch beheer |
| | Manuele drukknop op afstand |
| | Alarmsignaal op afstand |
| | Cycluscontrole progressief verdeler |

Mini Max POMPEN BESTELCODES

PLAATS MONTAGE

| | | | | | | | | | | | | | |
|-----|-----|---|----|---|----|---|---|---|---|---|---|---|---|
| 39. | 12. | T | L. | F | R. | A | A | B | C | X | X | A | B |
|-----|-----|---|----|---|----|---|---|---|---|---|---|---|---|

SPANNING

| | |
|---------|----|
| 12 V DC | 12 |
| 24 V DC | 24 |

TIMER

| | |
|--------------|---|
| MET TIMER | T |
| ZONDER TIMER | X |

MET LEVEL

| | |
|--------------|---|
| MET LEVEL | L |
| ZONDER LEVEL | X |

ENKELVOUDIGE POMPELEMENTEN

| | | |
|----------|--------------------|---|
| DOSERING | 5 mm ³ | A |
| DOSERING | 10 mm ³ | B |
| DOSERING | 15 mm ³ | C |
| DOSERING | 25 mm ³ | D |
| DOSERING | 50 mm ³ | E |

DOSEERELEMENTEN

| | |
|----------|---|
| VARIABEL | R |
| GEEN | X |

PLAATS MONTAGE

MODEL POMP

| | |
|----|-----------------------------|
| 1 | PROGRESSIEF VERDELER |
| 7 | PROGRESSIEF VERDELER |
| 2 | POMPELEMENT MET 1 SMEERPUNT |
| 3 | POMPELEMENT MET 1 SMEERPUNT |
| 4 | POMPELEMENT MET 1 SMEERPUNT |
| 5 | POMPELEMENT MET 1 SMEERPUNT |
| 6 | POMPELEMENT MET 1 SMEERPUNT |
| 8 | POMPELEMENT MET 1 SMEERPUNT |
| 9 | POMPELEMENT MET 1 SMEERPUNT |
| 10 | POMPELEMENT MET 1 SMEERPUNT |

BELANGRIJK

Als het model, de hoeveelheid of de positie van het pompelement niet vermeld is, wordt één pompelement voorzien voor de progressief verdelers op positie 7. Bijkomende pompelementen kunnen apart besteld worden met onderstaande codes.



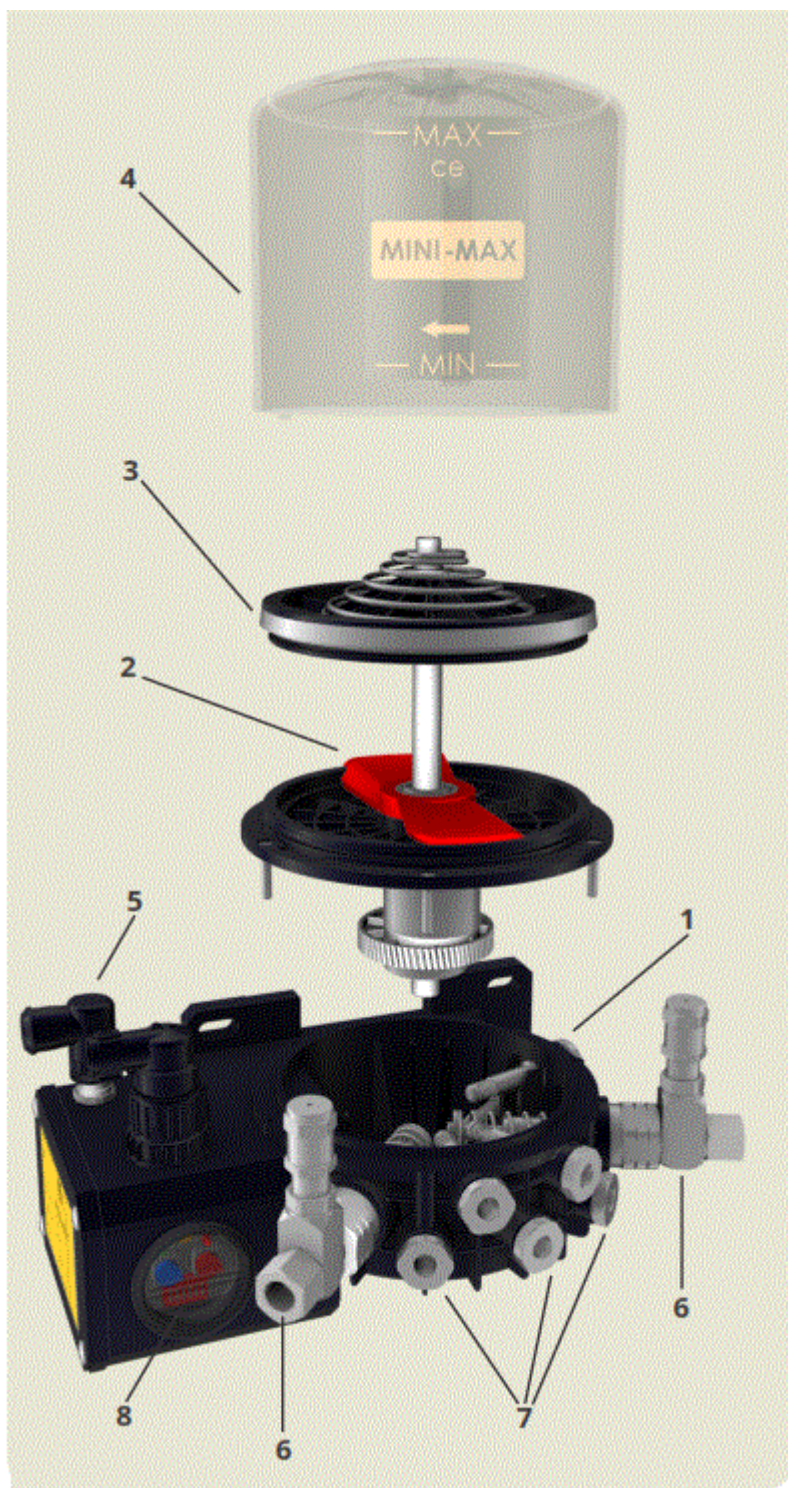
| CODE VOOR POMPELEMENTEN | DEBIET MM ³ /CYCLUS | CODE VOOR POMPELEMENTEN MET PROGRESSIEF VERDELERS | DEBIET MM ³ /CYCLUS |
|-------------------------|--------------------------------|---|--------------------------------|
| .940.0.05 | 5 | 00.900.0 Vast debiet | 160 |
| .940.0.10 | 10 | 00.900.3 Variabel debiet | 0-160 |
| .940.0.15 | 15 | | |
| .940.0.25 | 25 | | |
| .940.0.50 | 50 | | |



The appearance of the products may be subject to change without notice

HOOFDONDERDELEN

| | |
|---|--------------------------------|
| 1 | POMPLICHAAM |
| 2 | ROERSPAAN |
| 3 | VOLGPLAAT |
| 4 | RESERVOIR |
| 5 | ELEKTRISCHE KOPPELING |
| 6 | POMPELEMENT VOOR DOSEERTOESTEL |
| 7 | POMP MET 1 SMEERPUNT |
| 8 | INSTELLINGEN TIMER |



ACCESSOIRES

**KOP MET
DRUKMETER EN
SMEERNIPPEL**

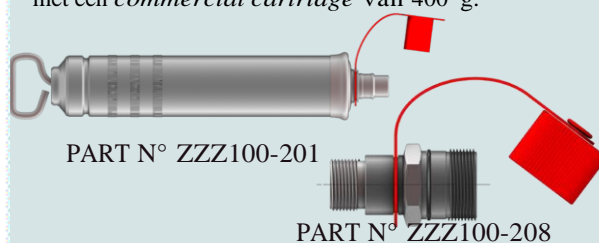

De kop wordt aangesloten op de toevoer om de druk te meten en/of om het systeem te vullen via een smeernippel.

Dit accessoire werkt enkel op pompelementen van een progressief verdeler !

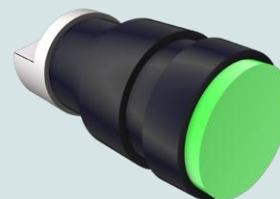
PART N° 40.BMI.01
PART N° 40.BMI.01 W/VEILIGHEIDSKLEP

**HANDPOMP EN ADAPTOR
VOOR VULLING RESERVOIR**

Om dit accessoire te hanteren : verwijder de gele dop van het doseerelement, breng de vulkoppeling in en verbind met een *commercial cartridge* van 400 g.



LICHTGEVENDE KNOP



| VOLT | KLEUR | MATERIAAL | ONDERDEEL N° |
|------|-------|-----------|--------------|
| 12 | GROEN | PLASTIC | 40.PBG.12 |
| 24 | GROEN | PLASTIC | 40.PBG.24 |

RESET KNOP MET LAMP

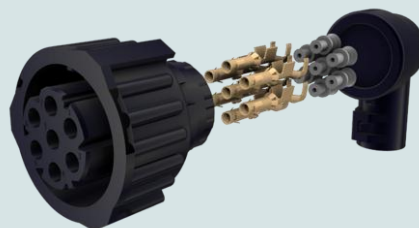


| VOLT | KLEUR | ONDERDEEL N° |
|------|-------|--------------|
| 12 | GROEN | 40.PSG.12 |
| 24 | GROEN | 40.PSG.24 |
| 12 | ROOD | 40.PSR.12 |
| 24 | ROOD | 40.PSR.24 |

ELEKTRISCHE KOPPELINGEN

De **MINI-MAX** pomp is voorzien van het 7-polige elektrisch koppelstuk A91.111327. Deze voorziening bevat 3 soorten voor verschillende diameters en ongebruikte contacten :

- n. 7 part n° A91.111315 1.2 - 2.1 mm² kabels
- n. 7 part n° A91.111314 2.2 - 3 mm² kabels
- n. 7 part n° A91.111310 dop



Indien gewenst kan de verbinding besteld worden met een 3- of 7-kabel (1 mm²) in 3 verschillende lengtes.

| 3-KABEL MODEL | ONDERDEEL N° | 7-KABEL MODEL | ONDERDEEL N° |
|---------------|------------------|---------------|------------------|
| L. 5MT | 40.CBL.3.05 5 M | L. 5MT | 40.CBL.7.05 5 M |
| L. 10MT | 40.CBL.3.10 10 M | L. 10MT | 40.CBL.7.10 10 M |
| L. 15MT | 40.CBL.3.15 15 M | L. 15MT | 40.CBL.7.15 15 M |

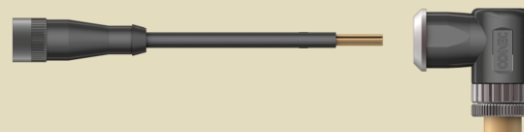


OPTIONELE ELEKTRISCHE KOPPELINGEN

Het model met interne timer kan eventueel beheerd worden met een cyclusregelaar van het doseertoestel (indien beschikbaar voor het systeem). Hierbij wordt een tweede koppeling ingebracht aan de kabel afkomstig van de 3-kabel cyclusregelaar.

Deze optie bevat ook koppelingen voorzien van kabels met verschillende lengtes.

Beide koppelingen bevinden zich aan de linkerkant van de pomp (zoals getoond op de figuur).



KOPPELING VAN
INDUCTIEVE
CONTROLE-
SENSOR

VOEDINGS-
KOPPELING
VAN CYCLUS-
ALARM EN
LEEGMELDER



ALGEMENE AFMETINGEN

